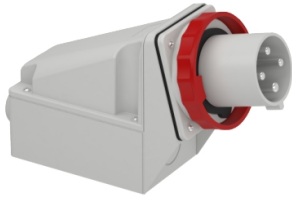


Productinformatieblad

Specificaties



PratiKa - Wandcontactdoos - Gehoekt - 3P+A - 63A - 380-415V AC - 6h - IP67

81582

EAN Code: 3303430815822

Prijs: 108,25 EUR

Hoofd

range	Mureva
product of component type	Plug
device short name	Mureva plug
plug, categorie stekkerbus	LV
poles description	3P + E
netwerk type	AC
standaard stopcontact	Industrieel

Complementair

mounting mode	Wandmontage
plug, stekkerdoos, contr st vorm	Hoekig
In nominale stroom	63 A
nominale voedingsspanning	380...415 V
netwerk frequentie	50/60 Hz
aardingskabelschoen rechtsdraaiend	6 u
materiaal stopcontact	Zelfdovend technisch polymeer
legering contacten	Pennen: vernikkeld messing
connections - terminals	Captieve schroeven
cable cross section	6...25 mm ²
kalbelinvoer	Kabelwartel
type schroefdraad	Pg 36
gewicht product	1,043 kg
afmeting basis	104x162 mm
hoogte	281 mm
breedte	104 mm
diepte	180 mm
kleur	Grijs (RAL 7035)
spanningskleur	Rood

Omgeving

De weergegeven prijs is de adviesprijs in euro excl. BTW. Deze kan onderhevig zijn aan korting. Neem contact op met uw lokale distributeur of detailhandel voor de daadwerkelijke prijs

standards	NL 60309-2 NL 60309-1
IP beschermingsgraad	IP67 In overeenstemming met IEC 60529
IK-beschermingsgraad	IK08 In overeenstemming met EN 62262
vuurbestendigheid	850 °C In overeenstemming met IEC 60695-2-1
relative humidity	50 % om 40 °C 70 % om 30 °C 90 % om 20 °C
operating altitude	2000 m
omgevingsluchttemperatuur voor werking	35 °C (86400 s) -25...40 °C

Verpakkingseenheid

Eenheidstype van verpakking 1	PCE
Aantal eenheden in verpakking 1	1
verpakking 1 hoogte	18,000 cm
verpakking 1 breedte	10,400 cm
verpakking 1 lengte	28,100 cm
verpakking_1_gewicht	1,010 kg
Eenheidstype van verpakking 2	S03
Aantal eenheden in verpakking 2	4
verpakking 2 hoogte	30,000 cm
verpakking 2 breedte	30,000 cm
verpakking 2 lengte	40,000 cm
verpakking 2 gewicht	4,527 kg

contractuele waarborg

Garantie (in maanden)	18
------------------------------	----

Schneider Electric wil tegen 2050 de Net Zero-status hebben bereikt via partnerschappen in de toeleveringsketen, materialen met een lagere impact en circulariteit via onze doorlopende campagne "Use Better, Use Longer, Use Again" om de levensduur van producten en de recycleerbaarheid te verlengen.

[Uitleg van Environmental Data >](#)

[Hoe evalueren we de duurzaamheid van producten? >](#)

Milieuoetafdruk

Totale levenscyclus ecologische voetafdruk	27 kg CO2 eq.
Koolstofvoetafdruk van de fabricagefase [A1–A3]	7 kg CO2 eq.
Koolstofvoetafdruk van de distributiefase [A4]	0.1 kg CO2 eq.
Koolstofvoetafdruk van de installatiefase [A5]	0 kg CO2 eq.
Koolstofvoetafdruk van de gebruiksfase [B2, B3, B4, B6]	17 kg CO2 eq.
Koolstofvoetafdruk van de einde-levensfase [C1–C4]	3 kg CO2 eq.
Milieu Profiel	Milieuprofiel van het product

Use Better

Materialen en verpakking

Pakket met gerecycleerd karton	Ja
Verpakkingen zonder kunststof	Nee
SCIP-nummer	661ec80b-b956-4b0a-92bb-53046f4cfb4c
RoHS-richtlijn van de EU	Conform door vrijstelling
REACH-verordening	Referentie bevat zorgwekkende stoffen (SVHC) boven drempelwaarde

Use Longer

Levensduurverlenging

Reparatie	Nee
-----------	-----

Use Again

Herverpakken en herfabriceren

Percentage mogelijke recycleerbaarheid	33
Circulair Profiel	Geen specifieke recycling vereist
Terugname	No