

Fiche technique du produit Spirotech

Nom du produit

SpiroTrap HPF -1¼" -Aimant -Filtre -Uni

Propriétés du produit

- Nouveauté 2026 -
Filtre pour pompe à chaleur en laiton avec aimant - Raccord universel orientable

- Spécialement développé pour les pompes à chaleur : protection optimale des composants sensibles
- Association de trois composants : filtre 160 µm, garniture Spirotube, et aimant puissant.
- Élimination ciblée des boues : capture les particules (magnétisables ou non) pouvant endommager les équipements
- Conception sans bypass : le filtre traite tout le débit, les impuretés ne peuvent pas le contourner
- Entretien par rétrolavage : rapide et propre, sans démontage ni outil
- Entretien cadencé sur la visite d'entretien de la pompe à chaleur : en moyenne 1X tous les deux ans
- Sélecteur MultiMode intuitif : 3 positions claires (fonctionnement/fermeture/rinçage)
- Installation facile : disponible jusqu'au 1" 1/4
- Corps en laiton : robuste, résistant aux variations de pression et de température
- Garantie 10 ans : longévité, sécurité pour l'installateur et l'utilisateur final

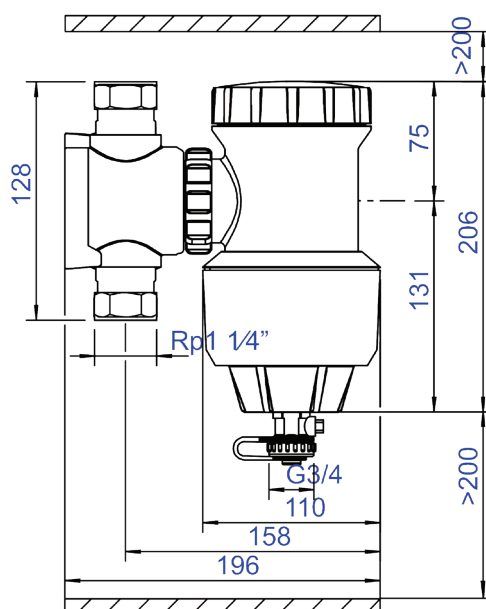
Numéro d'article

UE125XJF

Image du produit



Dimensions du produit



Fiche technique du produit Spirotech

Données du produit ETIM

Matériau du boîtier	Brass	Convient pour énergie solaire	Non
Avec vanne de vidange	Oui	Principe de fonctionnement à tourbillon	Non
Qualité du matériau du boîtier	Ms 58	Principe de fonctionnement à pression négative	Non
Filtre à contre-courant	Oui	Avec filtre démontable	Oui
Pression minimale pour le rinçage à contre-courant	1 bar	Volume du filtre	0.89 Ltr.
Température moyenne (continue)	0 - 75 °C	Principe de fonctionnement magnétique	Oui
Pression de service maximale	6 bar	Principe de fonctionnement à poussée	Non
Valeur KVS [m3/h] à ΔP 1 bar	12	Densité du maillage du filtre	0.16 mm
Direction du débit variable	Non	Avec désaérateur automatique	Non
Avec isolation	Non	Principe de débit partiel	Non
Type de séparateur	Boue	Principe de débit complet avec décan-tation	Oui
Raccordement	Internal thread cylin-drical BSPP-G (ISO 228-1)	Avec système de remplissage automa-tique intégré	Non
Modèle	Horizontal/Vertical	Avec raccords	Non
Diamètre nominal	Autre	Nettoyage possible pendant le fonctionnement	Oui
Mélange de glycol max.	50 %	Matériau du raccord	Brass
Convient pour le chauffage	Oui	Distance de décalage entrée/sortie	0 mm
Convient pour le refroidissement	Non	Qualité du matériau du raccord	Other
Classe de compression de l'article	PN 10	Capacité de débit	0 - 2 m³/h
Protection de surface	Non traité	Principe de fonctionnement	Aimant
Convient pour système ouvert	Oui	Emplacement de l'aimant	Externe
Convient pour système fermé	Oui		

Clause de non-responsabilité

Cette fiche produit a été rédigée avec le plus grand soin. Néanmoins, elle peut contenir des erreurs, des fautes de frappe ou des omissions. Pour obtenir les informations les plus récentes et les plus correctes, veuillez vous référer à notre site web.