

# TYK+ 20 C/I

Bestelnr. 3107315



## Omschrijving

Schijnwerper voor binnen en buiten bestaande uit:

- Behuizing van de armatuur bestaande uit twee aparte compartimenten, die zorgen voor maximale dissipatie van de warmte afkomstig van de elektronische onderdelen en LED's, vervaardigd in spuitgietaluminium, gelakt met polyester ISO 9227/12944 - ISO 9223 (C5)
- Afscherming van vlak, gehard, extrahelder glas, aan de binnenkant bedrukt
- De afscherming is onlosmakelijk verbonden met de behuizing met een siliconenpakking bestand tegen hoge temperaturen
- Optische groep bestaande uit lenzen van technopolymeer met zeer hoge licht-doorgave
- Intensieve optiek, rond
- Pakking van slijtvast siliconen, met zeer hoge elastische terugveer-capaciteit
- Scheurbestendige kabelklem in vernikkeld messing M20x1.5 voor kabels van Ø 10 mm tot Ø 14 mm
- Driver beschermd tegen piekspanningen van het netwerk tot 6 kV (DM)
- Schroeven van roestvrij staal
- RVS wandbeugel voor montage aan de muur
- Compleet met RVS goniometer met schaalverdeling voor de afstelling van de richting
- De accessoire ronde lichtafscherming is compatibel met de versies met een concentrerende C/I lens

Om een constante actualisering van haar producten te bevorderen, behoudt PERFORMANCE iN LIGHTING zich het recht voor om zonder voorafgaande kennisgeving, wijzigingen aan te brengen. Daarom is het altijd aan te raden om de laatste versie te lezen die op de website [www.performanceinlighting.com](http://www.performanceinlighting.com) is gepubliceerd. Geleverde lumenoutput en stroomverbruik, inclusief verliezen, zijn onderhevig aan een tolerantie van +/-7%. Tenzij anders vermeld, gelden de waarden bij een omgevingstemperatuur van 25°C. De garantievoorwaarden zijn beschikbaar op <https://www.performanceinlighting.com/qr/company/led-warranty>

## Product gegevens

ETIM Groep:	EG000027	ETIM Klasse:	EC001744
-------------	----------	--------------	----------

## Algemene informatie

Lamphouder:	LED	Lichtbron:	LED
Nominale lichtstroom [lm]:	3113	Reële lichtstroom [lm]:	2469,08
Armatuur wattage [W]:	35 W	Specifieke lichtstroom [lm/W]:	71
CRI:	90	Kleurtemperatuur [K]:	2700
Kleur / Afwerking:	AN-g6 / Antraciet / Structuur mat	IP waarde:	IP66
Impact resistance / impact energy:	IK07 2J xx5	Beschermingsklasse:	II
Optiek:	C/1 - Cirkelvormige intensieve	Stralingshoek:	10°
Nettogewicht [kg]:	4.416	Totale diameter [mm]:	234
Totale lengte [mm]:	234	Totale breedte [mm]:	275
Totale hoogte [mm]:	114		

## Mechanische eigenschappen

Vorm:	Rond $150 \leq x \leq 300$ mm	Materiaal behuizing:	Aluminium
Materiaal afscherming:	Glas	Gloeidraadtest [°C]:	650 °C
Frontale oppervlakte [m <sup>2</sup> ]:	0.04	Laterale oppervlakte [m <sup>2</sup> ]:	0.03
Bovenaanzicht oppervlakte [m <sup>2</sup> ]:	0.03		

## Elektrische eigenschappen

Spanningstype:	AC/DC	Ingangsspanning [V AC]:	220/240
Ingangsfrequentie [Hz]:	0/50/60	Arbeidsfactor / COS $\Phi$ :	>0,9
Ingangsspanning [V DC]:	170/264	Piekspanningsbeveiliging   Gemeenschappelijk [kV]:	6.000000
Piekspanningsbeveiliging   Differentiaal [kV]:	6.000000	Aanloopstroom [A/ $\mu$ s]:	42 / 238
C10 1.5 mm <sup>2</sup> :	10	C16 2.5 mm <sup>2</sup> :	17
B10 1.5 mm <sup>2</sup> :	6	B16 2.5 mm <sup>2</sup> :	10

## Installatie

Plaats van toepassing:	Outdoor	Montage type:	Architecturale schijnwerpers
Min. Omgevingstemperatuur [°C]:	-40	Max. Omgevingstemperatuur [°C]:	50
Glas temperatuur [°C]:	50		

## Verlichtings functies

MacAdam:	3	Lumenbehoud:	L90B10@94000h
Distributie licht emissie:	Direct	Lumen intensiteit klasse:	G'6

Om een constante actualisering van haar producten te bevorderen, behoudt PERFORMANCE in LIGHTING zich het recht voor om zonder voorafgaande kennisgeving, wijzigingen aan te brengen. Daarom is het altijd aan te raden om de laatste versie te lezen die op de website [www.performanceinlighting.com](http://www.performanceinlighting.com) is gepubliceerd. Geleverde lumenoutput en stroomverbruik, inclusief verliezen, zijn onderhevig aan een tolerantie van +/-7%. Tenzij anders vermeld, gelden de waarden bij een omgevingstemperatuur van 25°C. De garantievoorwaarden zijn beschikbaar op <https://www.performanceinlighting.com/qr/company/led-warranty>

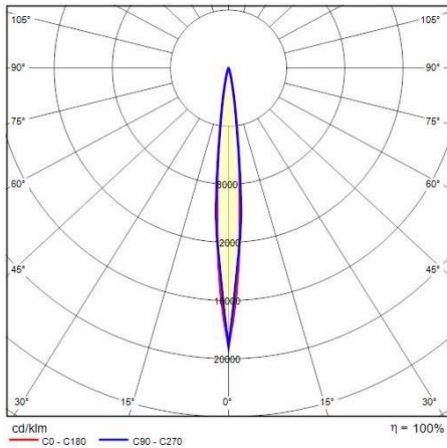
Geen lichtvervuiling (ULR = 0%):

---

---

Om een constante actualisering van haar producten te bevorderen, behoudt PERFORMANCE IN LIGHTING zich het recht voor om zonder voorafgaande kennisgeving, wijzigingen aan te brengen. Daarom is het altijd aan te raden om de laatste versie te lezen die op de website [www.performanceinlighting.com](http://www.performanceinlighting.com) is gepubliceerd. Geleverde lumenoutput en stroomverbruik, inclusief verliezen, zijn onderhevig aan een tolerantie van +/-7%. Tenzij anders vermeld, gelden de waarden bij een omgevingstemperatuur van 25°C. De garantievoorwaarden zijn beschikbaar op <https://www.performanceinlighting.com/qr/company/led-warranty>

## Fotometrische gegevens



## Optionele accessoires

### TYK+ 20



**3112970**

Barndoors in zwart gelakte staalplaat

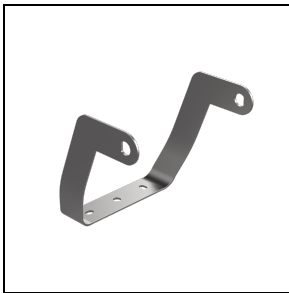
■ BK-81 / Zwart



**3107466**

Ronde lichtafscherming

■ BK-81 / Zwart



**3108557**

Extra rotatiebeugel +55°/-90°

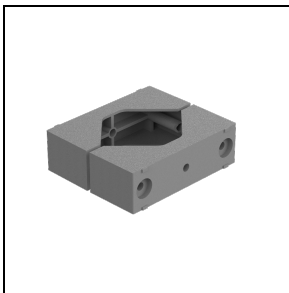
■ INOX / RVS



**14029094**

Glijdende basis uit gelakt aluminium voor montage op masten met diameter Ø 60-76 mm. 1 armatuur

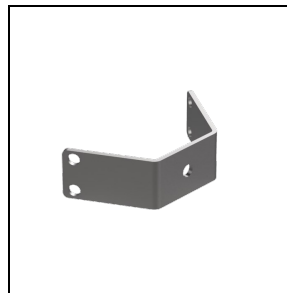
■ GR-94 / Grijs metallic



**14047194**

Glijdende basis uit gelakt aluminium voor montage op masten met diameter 60-76 mm 2 armaturen

■ GR-94 / Grijs metallic



**3107473**

Twee-assige rotatiebeugel voor glijdende basis

■ INOX / RVS

Om een constante actualisering van haar producten te bevorderen, behoudt PERFORMANCE in LIGHTING zich het recht voor om zonder voorafgaande kennisgeving, wijzigingen aan te brengen. Daarom is het altijd aan te raden om de laatste versie te lezen die op de website [www.performanceinlighting.com](http://www.performanceinlighting.com) is gepubliceerd. Geleverde lumenoutput en stroomverbruik, inclusief verliezen, zijn onderhevig aan een tolerantie van +/-7%. Tenzij anders vermeld, gelden de waarden bij een omgevingstemperatuur van 25°C. De garantievoorwaarden zijn beschikbaar op <https://www.performanceinlighting.com/gr/company/led-warranty>



**14099696**

Glijdende basis uit gelakt aluminium voor montage op masten met diameter Ø 90 mm

■ AN-g6 / Antraciet



**14099896**

Glijdende basis uit gelakt aluminium voor montage op masten met diameter Ø 60 mm

■ AN-g6 / Antraciet

Om een constante actualisering van haar producten te bevorderen, behoudt PERFORMANCE IN LIGHTING zich het recht voor om zonder voorafgaande kennisgeving, wijzigingen aan te brengen. Daarom is het altijd aan te raden om de laatste versie te lezen die op de website [www.performanceinlighting.com](http://www.performanceinlighting.com) is gepubliceerd. Geleverde lumenoutput en stroomverbruik, inclusief verliezen, zijn onderhevig aan een tolerantie van +/-7%. Tenzij anders vermeld, gelden de waarden bij een omgevingstemperatuur van 25°C. De garantievoorwaarden zijn beschikbaar op <https://www.performanceinlighting.com/qr/company/led-warranty>