

Produktname

SpiroTrap HPF - $\frac{3}{4}$ " -Magnet -Filter -Uni

Produkteigenschaften

Erhältlich ab Februar 2026!

Ein Messing-Wärmepumpenfilter mit Magnet und einem 22 mm – $\frac{1}{4}$ " Universal-Anschluss

- Speziell für Wärmepumpen entwickelt: optimal abgestimmt auf den Schutz empfindlicher Komponenten
- Kombination aus drei Komponenten: 160 μ m Filter, SpiroRohr und starker Magnet
- Gezielte Schlammentfernung: fängt sowohl magnetischen als auch nicht-magnetischen Schlamm ab, der Schäden verursachen kann
- Bypass-freies Design: das gesamte Systemwasser strömt durch den Filter, Schlamm kann ihn nicht umgehen
- Wartung über Rückspülmodus: schnell, sauber und ohne Demontage oder Werkzeug
- Passt in das Standard-Wartungsintervall der Wärmepumpe: durchschnittlich einmal alle zwei Jahre
- Intuitiver MultiMode Swivel: mit klaren Positionen für Betrieb, Abschaltung und Spülung
- Einfach zu installieren: erhältlich in verschiedenen Anschlussgrößen
- Robustes Messinggehäuse: beständig gegen Druck- und Temperaturschwankungen
- 10 Jahre Garantie: langfristige Sicherheit für Installateur und Endanwender

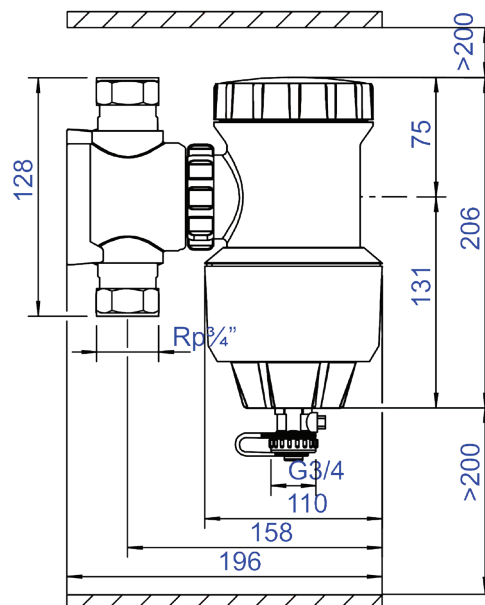
Artikelnummer

UE075XJF

Produktbild



Produktabmessungen



Produktdatenblatt Spirotech

ETIM-Produktdaten

Werkstoff des Gehäuses	Messing
Auslaufhahn	Ja
Werkstoffgüte des Gehäuses	Ms 58
Filter rückspülbar	Ja
Mindestdruck für Rückspülung	1 bar
Mediumtemperatur (Dauerbetrieb)	0 - 75 °C
Max. Arbeitsdruck	6 bar
Kvs-Wert [m³/h] bei ΔP 1 bar	12
Variable Strömungsrichtung	Nein
Mit Isolierung	Nein
Separator-Typ	Schlamm
Verbindungstyp	Innengewinde Gas zylindrisch (BSPP)
Model	Horizontal / vertikal
Anschluss (d)	Andere
Max. Glykol-Mischung	50 %
Zum Heizen geeignet	Ja
Geeignet zum Kühlen	Nein
Komprimierungsklasse	PN 10
Oberflächenschutz	Unbehandelt
Geeignet für offene Systeme	Ja
Geeignet für geschlossene Systeme	Ja

Geeignet für Solar	Nein
Whirl-Funktionsprinzip	Nein
Funktionsprinzip Unterdruck	Nein
Mit herausnehmbarem Filter	Ja
Filtervolumen	0.8 Ltr.
Magnetisches Funktionsprinzip	Ja
Funktionsprinzip Schub	Nein
Filterdichte	0.16 mm
Mit automatischer Belüftung	Nein
Teilstromprinzip	Nein
Prinzip Vollstrom mit Beruhigung	Ja
Mit automatischer Nachfülloption	Nein
Mit Kupplungen	Nein
Reinigung während des Betriebs möglich	Ja
Werkstoff des Anschlusses	Messing
Einlass- / Auslassversatzabstand	0 mm
Werkstoffgüte Anschluss	sonstige
Nom. Fließrate	0 - 2 m³/h
Funktionsprinzip	Magnet
Magnetposition	Extern

Disclaimer

Dieses Produktblatt wurde mit größtmöglicher Sorgfalt erstellt. Dennoch kann es Fehler, Tippfehler oder Auslassungen enthalten. Die aktuellsten und korrektesten Informationen finden Sie auf unserer Website.

