

Fiche technique du produit Spirotech

Nom du produit

SpiroTrap HPF -28mm -Aimant -Filtre -Uni

Propriétés du produit

- Nouveauté 2026 -

Filtre pour pompe à chaleur en laiton avec aimant - Raccord universel orientable

- Spécialement développé pour les pompes à chaleur : protection optimale des composants sensibles
- Association de trois composants : filtre 160 µm, garniture Spirotube, et aimant puissant.
- Élimination ciblée des boues : capture les particules (magnétisables ou non) pouvant endommager les équipements
- Conception sans bypass : le filtre traite tout le débit, les impuretés ne peuvent pas le contourner
- Entretien par rétrolavage : rapide et propre, sans démontage ni outil
- Entretien cadencé sur la visite d'entretien de la pompe à chaleur : en moyenne 1X tous les deux ans
- Sélecteur MultiMode intuitif : 3 positions claires (fonctionnement/fermeture/rinçage)
- Installation facile : disponible jusqu'au 1" 1/4
- Corps en laiton : robuste, résistant aux variations de pression et de température
- Garantie 10 ans : longévité, sécurité pour l'installateur et l'utilisateur final

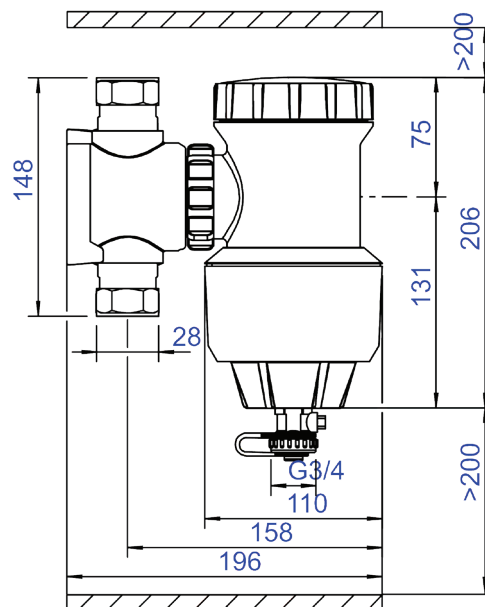
Numéro d'article

UE028XJF

Image du produit



Dimensions du produit



Fiche technique du produit Spirotech

Données du produit ETIM

Matériau du boîtier	Brass	Convient pour système fermé	Oui
Avec vanne de vidange	Oui	Convient pour énergie solaire	Non
Qualité du matériau du boîtier	Ms 58	Principe de fonctionnement à tourbillon	Non
Filtre à contre-courant	Oui	Principe de fonctionnement à pression négative	Non
Pression minimale pour le rinçage à contre-courant	1 bar	Avec filtre démontable	Oui
Température moyenne (continue)	0 - 75 °C	Volume du filtre	0.8 Ltr.
Pression de service maximale	6 bar	Principe de fonctionnement magnétique	Oui
Valeur KVS [m3/h] à ΔP 1 bar	12	Principe de fonctionnement à poussée	Non
Direction du débit variable	Non	Densité du maillage du filtre	0.16 mm
Avec isolation	Non	Avec désaérateur automatique	Non
Type de séparateur	Boue	Principe de débit partiel	Non
Raccordement	Couplage par compression	Principe de débit complet avec décantation	Oui
Modèle	Horizontal/Vertical	Avec système de remplissage automatique intégré	Non
Diamètre nominal	Autre	Avec raccords	Oui
Mélange de glycol max.	50 %	Nettoyage possible pendant le fonctionnement	Oui
Convient pour le chauffage	Oui	Matériau du raccord	Brass
Convient pour le refroidissement	Non	Distance de décalage entrée/sortie	0 mm
Diamètre extérieur du tuyau	28 mm	Qualité du matériau du raccord	Other
Classe de compression de l'article	PN 10	Capacité de débit	0 - 2 m³/h
Protection de surface	Non traité	Principe de fonctionnement	Aimant
Convient pour système ouvert	Oui	Emplacement de l'aimant	Externe

Clause de non-responsabilité

Cette fiche produit a été rédigée avec le plus grand soin. Néanmoins, elle peut contenir des erreurs, des fautes de frappe ou des omissions. Pour obtenir les informations les plus récentes et les plus correctes, veuillez vous référer à notre site web.