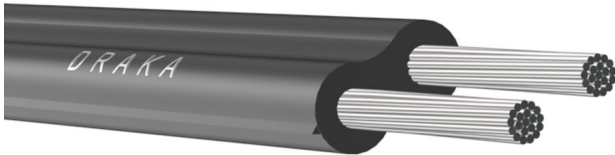


## EDRATEEN TWEELING

110°C hittebestendig soepel tweelingsnoer



### ALGEMENE INFORMATIE

Product beschrijving

Edrateen tweelingsnoer is een **hittebestendige, soepele kabel**. De kabel wordt toegepast voor het aansluiten van apparaten, armaturen en verwarmingsinstallaties.

De kabel is hittebestendig tot een geleidertemperatuur van **110 °C** en dus geschikt bij warmtebronnen, zoals verlichtingsarmaturen en verwarmingselementen. Dankzij de **UV- en waterbestendigheid** is ook buitengebruik mogelijk. De zeer soepele geleider (Klasse 5) maakt installeren **makkelijk**. De kabel is **halogeenvrij** en beperkt dus bij brand eventuele schade door rook en gassen.

De kabel is geschikt voor vaste en verplaatsbare installaties.

Generieke benaming(en)

GTS

### CERTIFICERINGEN EN PRODUCTNORMEN

Keurmerken



**RoHS**

### KABELONTWERP

Geleidermateriaal  
Oppervlakte geleider  
Materiaal aderisolatie  
Samenslag  
Adercodering volgens HD 308 S2  
Mantelmateriaal  
Kabel vorm

Koper  
Vertind  
EVA rubber  
Overig  
Ja  
EVA rubber  
Tweeling

## GEBRUIKSEIGENSCHAPPEN

Nom. spanning U <sub>0</sub> [V]	300
Nom. spanning U [V]	500
Testspanning [kV]	2
Max. toelaatbare geleidertemperatuur [°C]	110
Min. buitentemperatuur, vaste installatie [°C]	-25
Max. buitentemperatuur, vaste installatie [°C]	90
UV-bestendig	Ja
Min. buitentemperatuur tijdens installatie [°C]	-25
Max. buitentemperatuur tijdens installatie [°C]	90

## BRANDEIGENSCHAPPEN

Brandvertraging	Nee
Halogeenvrij	volgens IEC/EN 60754-1/2
Rookarm	volgens IEC/EN 61034-2

**PRODUCT RANGE**

Product code (Referentie code)	Basis constructie	Geleider klasse	Mantelkleur	Nominale buitendiameter [mm]	Gewicht [kg/km]	Min. buigradius, stationair [mm]	Aderkleuren
108108	2x0,75 mm <sup>2</sup>	Klasse 5 = soepel	Grijs	0	27	10	zwart

**ELEKTRISCHE EIGENSCHAPPEN**

Externe code	Basis constructie	Stroombelastbaarheid [A]	Geleiderweerstand 20 gr [Ohm/km]	Geleiderweerstand bedrijfstemperatuur [Ohm/km]	Trekkraft aan kop [N]	Trekkraft met kous [N]
108108	2x0,75 mm <sup>2</sup>	7	26,7	36,1		

Stroombelastbaarheid volgens NEN1010:2015,Tabel 52.B