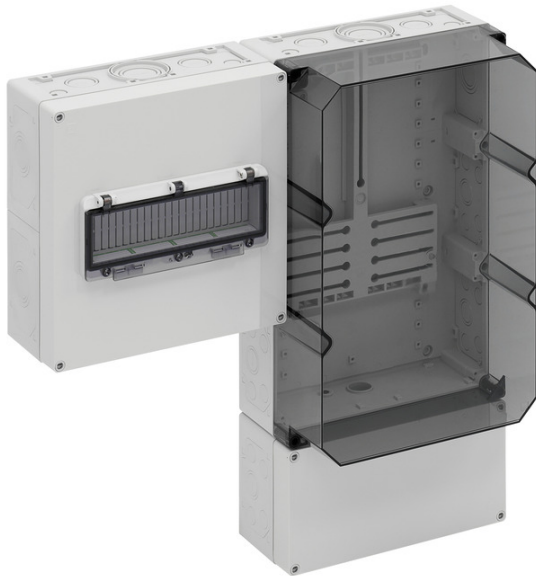


Meterverdeler

## ZVi 6060



### ZVi 6060

Meterverdeler

Artikelnummer: 75914001

Afmetingen: 600 x 600 x 210 mm

Meterverdeler in meervoudige vorm conform DIN EN 61439-2/3, seriematig verzegelbaar, opbouw, componenten in te bouwen conform DIN 43870-1, aansluitleidingen voor meter 5-polig, toe te passen na toestemming van de netbeheerder, met afsluitdoppen, met isolatiedoppen, met meegeleverde ventilatiewartels IP44 om condensvorming te voorkomen

**bovenste aansluitruimte, 150 mm, voorzien van 35 mm DIN-rail voor de voedingsklem HA 25-53 (toebehoren), metervak, 450 mm, met transparant deksel, voor 1 meter met driepuntsbevestiging, met gemonteerd meterkruis voor draaistroommeter en bevestigingsschroeven, montageafmetingen conform DIN 43870-2, onderste aansluitruimte, 300 mm, seriematig verzegelbaar, met 35 mm DIN-rail voor de hoofdzekering, met dubbele PE/N-klemmen, met klapvenster 12 modules voor de handmatige bediening van de hoofdzekeringen en extra ruimte voor componenten voor overspanningsbeveiliging, kabelinvoer door middel van een kabelwartel (IP65, toebehoren) of snijpippels M40 (IP55, meegeleverd)**



## Technische gegevens

### Elektrische eigenschappen

Doorslagspanning AC:	400 V
Beschermingsklasse:	II
Beschermingsgraad:	IP54/IP65
UL Type Rating:	g.g.

### Afmetingen

Breedte:	600 mm
Lengte:	600 mm
Hoogte:	210 mm
Gewicht:	6.88 kg

### Materiaal eigenschappen

uv-bestendig:	ja
halogeenvrij:	ja
Ontvlambaarheidsklasse volgens UL94:	V2
Gloeidraadbestendigheid:	850 °C (EN 60695-2-11)

### Mechanische eigenschappen

Bevestigingstype:	Opbouw
Slagvastheid:	IK08

### Omgevingscondities

Max. relatieve luchtvochtigheid 25°C:	95 %
Max. relatieve luchtvochtigheid 40 °C:	50 %
Omgevingstemperatuur min.:	-25 °C
Omgevingstemperatuur max.:	40 °C
Omgevingstemperatuur 24 uur:	35 °C
plaats van de montage:	beschermd buitenomgeving

## Sales Information

EAN:	4013902409280
ETIM-klasse:	EC000248
Douanetariefnummer:	85369095
Minimum bestelwaarde:	1

## Materiaal

Materiaal onderbak:	Polycarbonaat
Materiaal afdichting:	Polyurethaan
Materiaal dekselschroef:	Polyamide, glasvezelversterkt