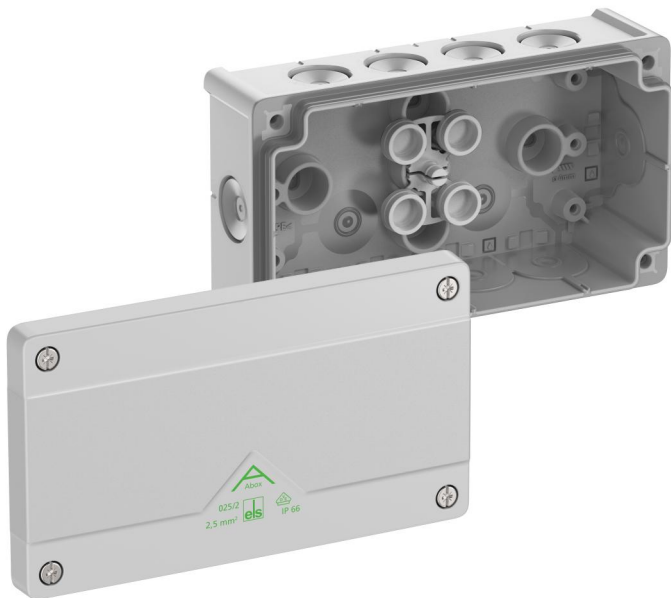


Aftakdoos

Abox 025/2-L



Abox 025/2-L

Aftakdoos

Artikelnummer: 80240201

Afmetingen: 152 x 87 x 52 mm

Aftakdoos, met beschermingsgraad IP66, nominale doorsnede 2,5 mm², gecertificeerd conform VDE (DIN EN 60670-1/-22 (VDE 0606-1/-22)), DLG (ammoniakbestendigheid), zelfdichtende, zachte membraaninvoeringen, M20, afdichtingsbereik 4 - 16 mm, (2 achter, 10 zijkant), montage openingen aan de binnenzijde, voor standaard binneninstallaties en beschermde buiteninstallaties

grijs, Ui=1000 V AC, zonder klemmen



Technische gegevens

Elektrische eigenschappen

| | |
|----------------------|---------------------|
| Doorslagspanning AC: | 1000 V |
| Doorslagspanning DC: | 1000 V |
| Max. aderdoorsnede: | 2,5 mm ² |
| Beschermingsklasse: | II |
| Beschermingsgraad: | IP66 |
| Klemtype: | zonder |

Kleuren

| | |
|-----------------|-------|
| Kleur onderbak: | grijs |
| Kleur deksel: | grijs |

Afmetingen

| | |
|--------------------|--------|
| Breedte: | 152 mm |
| Lengte: | 87 mm |
| Hoogte: | 52 mm |
| Inwendige lengte: | 75 mm |
| Inwendige breedte: | 140 mm |
| Inwendige hoogte: | 36 mm |

Materiaal eigenschappen

| | |
|--|--------|
| uv-bestendig: | ja |
| halogeenvrij: | ja |
| Ontvlambaarheidsklasse volgens UL94: | HB |
| Gloeidraadbestendigheid volgens EN 60695-2-11: | 750 °C |
| Industrie kwaliteit: | nee |

Mechanische eigenschappen

| | |
|--------------------------|-------|
| Voor afdichtbereik min.: | 4 mm |
| Voor afdichtbereik max.: | 16 mm |

Mechanische eigenschappen

| | |
|-----------------------------------|--------------------------------------|
| Slagvastheid: | IK07 |
| Verzegelbaar: | ja |
| Draaimoment van de dekselschroef: | 1.2 Nm |
| Bevestiging op de muur: | Wand-/plafondmontage |
| Bevestiging: | montage openingen aan de binnenzijde |

Omgevingscondities

| | |
|--|---------------------------|
| Max. relatieve luchtvochtigheid 25°C: | 95 % |
| Max. relatieve luchtvochtigheid 40 °C: | 50 % |
| Omgevingstemperatuur min.: | -25 °C |
| Omgevingstemperatuur max.: | 55 °C |
| Omgevingstemperatuur 24 uur: | 35 °C |
| plaats van de montage: | beschermde buitenomgeving |

Materiaal

| | |
|--------------------------|----------------------------|
| Materiaal onderbak: | Polypropyleen |
| Materiaal deksel: | Polypropyleen |
| Materiaal invoer: | Thermoplastisch Elastomeer |
| Materiaal afdichting: | Thermoplastisch Elastomeer |
| Materiaal dekselschroef: | Roestvast staal V2A |

Certificaten

| | |
|---------|---|
| Klasse: | VDE (DIN EN 60670-1/-22 (VDE 0606-1/-22)) |
| Klasse: | DLG (ammoniakbestendigheid) |

Toebehoren

[22742001 - KVR M20-MGM - kabelwartel](#)

[22742101 - KVR M20-GDB/MGM - kabelwartel](#)

[26042001 - DMS M20 - dubbele membraaninvoeringen](#)

[89500101 - Abox PST 025-100 - verzegelset](#)

[89500201 - Abox TW 025/2 - scheidingswand](#)

[89520301 - Abox 025/2 TS15 - DIN-rail](#)

[89600201 - Abox 025/040 KH 2273 2,5² - Klemmenhouder](#)

[89600301 - Abox 025/040 KH 221 4² - Klemmenhouder](#)

[89640401 - Abox 025/040 KLS-2,5²/4² - klemblok](#)

[89601001 - MABF 65-1 - Mast-/buisbevestigingsset](#)

[89602001 - MABF 100-1 - Mast-/buisbevestigingsset](#)

Cable gland

