

28 769 710 Produktversion ab 01.11.2025



- Regenbrause 300 x 240 mm
- Material Regenbrause: Kunststoff
- PURE RAIN, Durchfluss max. 14 l/min (bei 3 Bar)
- Funktion ab: l/min
- mit Leerlauf-Funktion
- mit Antikalk-System

**Technische Daten:**

- Ausladung 450 mm
- Rosette 63 x 63 mm
- Anschluss 1/2"

**Hinweise:**

**Verfügbar ab Q2 2026**

Verfügbar ab Q2 2026

	Dark Chrome	28 769 710-19
	Chrom	28 769 710-00
	Light Gold (PVD)	28 769 710-26
	Light Gold gebürstet (PVD)	28 769 710-27
	Schwarz matt	28 769 710-33
	Bronze gebürstet (PVD)	28 769 710-42
	Chrom gebürstet	28 769 710-93
	Dark Platinum gebürstet	28 769 710-99

**Benötigtes Zubehör**

**UP-Wandwinkel -** 35 085 970 90



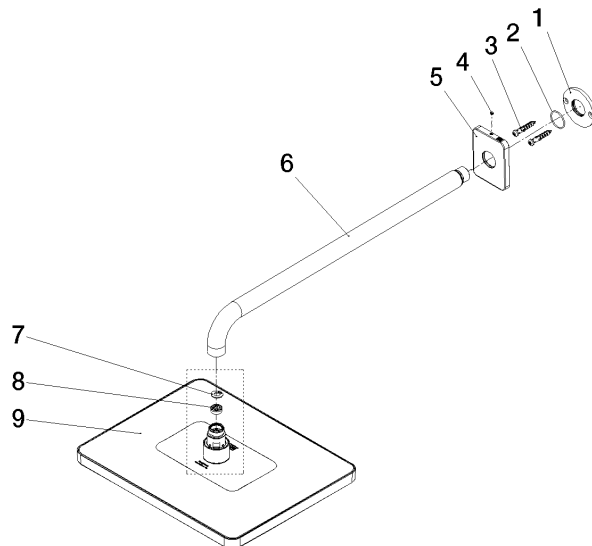
- Min. Einbautiefe 90 mm
- Max. Einbautiefe 163 mm



## Regenbrause mit Wandanbindung 300 x 240 mm - Dark Chrome

SERIENSPEZIFISC

28 769 710 Produktversion ab 01.11.2025



**Ersatzteilstückliste**

Nr.	Artikelnummer	Benennung	Verbaumenge	Lieferzeit
2	09 14 10 150 90	O-Ring 23 x 1,5 mm -	1,00	2
1	09 17 20 120 90	Anschluss Ø 56,50 x 5 mm -	1,00	2
4	90 31 11 038 00 90	Befestigung Gewindestift mit Innensechskant mit Ringschneide M4 x 3 mm -	1,00	2
9	90 12 05 134 00-19	Regenbrause Anbindung rund 14 l/min 300 x 240 mm - Dark Chrome	1,00	60
6	90 11 03 070 00-19	Rohr 462 x 61 x 24 mm - Dark Chrome	1,00	20
3	04 30 31 032 00 90	Befestigungssatz Schraube 4 x 35 mm -	1,00	2
7	09 16 01 014 90	Ring Sicherungsring Ø 15 x 1 mm -	1,00	2
5	90 27 40 031 00-19	Rosette für Regenbrause Wand Anbindung - Dark Chrome	1,00	60
8	09 23 01 132 90	Durchflussbegrenzer rosa 14 l/min. -	1,00	2