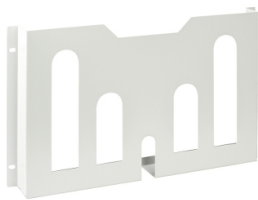


# Productinformatieblad

Specificaties



## PanelSet SF / SM - Documenthouder - 800mm - Plaatstaal - RAL7035

NSYSDP8M

EAN Code: 3606485131436

**Prijs: 52,15 EUR**

### Hoofd

range	PanelSeT
product or component type	Documenthouder
Applicatie	Deurtoebehoren
Nominale afmetingen van de behuizing	-
montagezone	Op deurversterkingsframe
mounting support	Directe montage
bereik compatibiliteit	PanelSeT SF, SM, SFX en SMX kasten
apparatsamenstelling	1 x documentgebied metaal 1 x bevestigingselement
Quantity per set	Set van 1

### Complementair

materiaal	Deur: staal
kleur	Deur: grijs (RAL 7035)
oppervlakte afwerking	Geschilderd
bevestigingsmethode	Rechtstreekse bevestiging - deur locatie
regeling	Hoogte instelbaar, trappen van 25 mm voor deur
hoogte	Nominaal: 282 mm
breedte	Nominaal: 800 mm
diepte	65 mm

### Verpakkingseenheid

Unit Type of Package 1	PCE
Number of Units in Package 1	1
Package 1 Height	6,500 cm
Package 1 Width	28,500 cm
Package 1 Length	67,000 cm
Package 1 Weight	2,214 kg
Unit Type of Package 2	PAM
Number of Units in Package 2	60
Package 2 Height	110,000 cm

De weergegeven prijs is de adviesprijs in euro excl. BTW. Deze kan onderhevig zijn aan korting. Neem contact op met uw lokale distributeur of detailhandel voor de daadwerkelijke prijs

---

Package 2 Width	100,000 cm
-----------------	------------

---

Package 2 Length	120,000 cm
------------------	------------

---

Package 2 Weight	143,000 kg
------------------	------------

## **contractuele waarborg**

---

Garantie	18 months
----------	-----------

## Environmental Data

Schneider Electric wil tegen 2050 de Net Zero-status hebben bereikt via partnerschappen in de toeleveringsketen, materialen met een lagere impact en circulariteit via onze doorlopende campagne "Use Better, Use Longer, Use Again" om de levensduur van producten en de recycleerbaarheid te verlengen.

[Uitleg van Environmental Data](#) >

[Hoe evalueren we de duurzaamheid van producten?](#) >

### Milieuoetafdruk

Totale levenscyclus ecologische voetafdruk 15

Milieuprofiel van product (PEP) [Milieuprofiel van het product](#)

## Use Better

### Materialen en verpakking

Pakket met gerecycleerd karton Nee

Verpakkingen zonder kunststof Nee

[EU-richtlijn RoHS](#)

Voldoet pro-actief (Product valt niet onder de EU RoHS juridische scope)

SCIP-nummer 52da316e-d4e1-4114-85c0-32a03b2934fd

REACH-regelgeving [REACH-verklaring](#)

## Use Again

### Herverpakken en herfabriceren

Circulair Profiel Geen specifieke recycling vereist

Terugname No