

## VERLENGINGSSET / 230 V

voor elektrische verbindingen tussen een duale  
lucht-waterwarmtepomp en de hydraulische module



## A.u.b. eerst lezen

Deze handleiding bevat belangrijke aanwijzingen voor het gebruik van het apparaat. Ze is onderdeel van het product en dient in de directe omgeving van het apparaat te worden bewaard. Ze moet beschikbaar blijven zolang het apparaat wordt gebruikt. Geef de installatie- en gebruikershandleiding aan eventuele volgende gebruikers van het apparaat door.

Behalve deze installatie- en gebruikershandleiding moet u ook de gebruiksaanwijzing van de verwarmings- en warmtepompregelaar en de gebruiksaanwijzing van uw warmtepomp hebben.

Lees de handleiding, voor u werkzaamheden aan en met het apparaat begint. Vooral het hoofdstuk 'Veiligheid'. Volg alle aanwijzingen volledig en onverkort op.

Het kan gebeuren dat deze handleiding beschrijvingen bevat die onduidelijk of onbegrijpelijk lijken. Bij vragen of onduidelijkheden a.u.b. altijd de klantenservice of de servicepartner van de fabrikant raadplegen.

Omdat deze installatie- en gebruikershandleiding voor meerdere modellen is geschreven, dient u erop te letten dat u de parameters van het juiste model volgt.

Deze handleiding is uitsluitend bestemd voor personen die met of aan het apparaat werken. Ga er vertrouwelijk mee om. De inhoud is door de auteurswet beschermd. Deze mag geheel noch gedeeltelijk en in geen enkele vorm worden gereproduceerd, overgedragen, gekopieerd, in elektronische systemen worden opgeslagen of in een andere taal worden vertaald, zonder schriftelijke toestemming van de fabrikant.

## Pictogrammen

In de handleiding wordt gebruik gemaakt van pictogrammen. De betekenis is als volgt:



Informatie voor gebruikers.



Informatie of aanwijzingen voor gekwalificeerd vakpersoneel.



### **GEVAAR!**

Dit duidt op acuut gevaar dat tot zwaar letsel of zelfs de dood kan leiden.



### **WAARSCHUWING!**

Dit duidt op mogelijk gevaar dat tot zwaar letsel of zelfs de dood kan leiden.



### **LET OP!**

Dit duidt op mogelijk gevaar dat tot middelzwaar of lichter letsel kan leiden.



### **LET OP!**

Dit duidt op mogelijk gevaar dat materiële schade kan veroorzaken.



### **OPMERKING**

Gemarkeerde informatie.



### **ENERGIEBESPARINGSTIP**

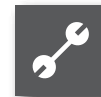
Dit zijn adviezen om u te helpen energie, grondstoffen en kosten te besparen.



Verwijzing naar andere passages van de installatie- en gebruikershandleiding.



Verwijzing naar andere documentatie van de fabrikant.



## Inhoudsopgave



### INFORMATIE VOOR GEBRUIKERS EN GEKWALIFICEERD VAKPERSONEEL

A.U.B. EERST LEZEN .....	2
PICTOGRAMMEN .....	2



### INFORMATIE VOOR GEBRUIKERS

DOELMATIG GEBRUIK .....	4
UITSLUITING AANSPRAKELIJKHEID .....	4
VEILIGHEID .....	4
KLANTENSERVICE .....	4
GARANTIE/VRIJWARING .....	4
VERWIJDERING .....	4
LEVERINGSOMVANG .....	4
ELEKTRISCHE WERKZAAMHEDEN .....	5
MONTAGE .....	5



## Doelmatig gebruik

De verlengingsset mag uitsluitend voor het bestemde doel worden gebruikt.

Dat wil zeggen als verlenging van de elektrische verbindingleiding tussen een duale lucht-waterwarmtepomp en de hydraulische module.

## Uitsluiting aansprakelijkheid

De fabrikant is niet aansprakelijk voor schade die door incorrect gebruik wordt veroorzaakt.

Bovendien vervalt de aansprakelijkheid van de fabrikant:

- indien werkzaamheden aan het apparaat en zijn componenten zijn uitgevoerd die niet conform deze handleiding zijn;
- indien werkzaamheden aan het apparaat en zijn componenten onvakkundig zijn uitgevoerd;
- indien er werkzaamheden aan het apparaat zijn uitgevoerd die niet in deze handleiding beschreven zijn en waarvoor de fabrikant geen uitdrukkelijke schriftelijke toestemming heeft gegeven;
- indien het apparaat of componenten ervan zonder uitdrukkelijke, schriftelijke toestemming van de fabrikant gewijzigd, om- of uitgebouwd zijn.

## Veiligheid

Het apparaat is gebruiksvleilig, indien gebruikt voor het bestemde doel. Het apparaat is ontworpen en gebouwd volgens de huidige stand van de techniek en alle toepasselijke DIN/VDE-voorschriften en veiligheidsvoorschriften.

Iedereen die aan dit apparaat werkt, moet de installatie- en gebruikershandleiding hebben gelezen en begrepen, alvorens met de werkzaamheden mag worden begonnen. Dit geldt ook voor personen die al met een dergelijk apparaat hebben gewerkt of door de fabrikant zijn opgeleid.



### **WAARSCHUWING!**

**Alleen gekwalificeerd vakpersoneel (verwarmings-, koelinstallatie-, koudemiddel- en elektromonteurs) mag aan dit apparaat en de componenten ervan werken.**

## Klantenservice

Voor technische informatie kunt u terecht bij uw installateur of bij de lokale partner van de fabrikant.



Overzicht 'Klantenservice' in de handleiding van de warmtepomp.

## Garantie/vrijwaring

De vrijwarings- en garantiebepalingen kunt u in de aankoopdocumenten terugvinden.



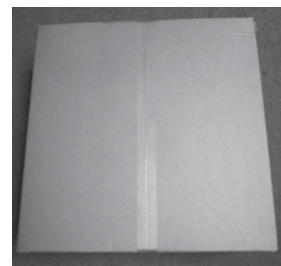
### **OPMERKING**

Spreek met uw leverancier voor alle vrijwarings- en garantieaangelegenheden.

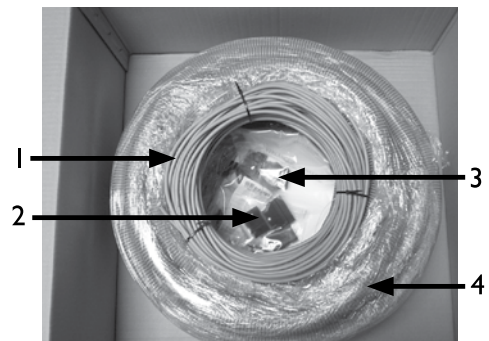
## Verwijdering

Als het apparaat wordt afgedankt, dient u zich te houden aan de lokaal geldende wetten, richtlijnen en normen voor de terugwinning, recycling en afvalverwijdering.

## Leveringsomvang



Leveringstoestand



- 1 Verlengkabel busleiding 28 m
- 2 Stekkers voor stroom- en regelleiding
- 3 Stekkers buskabel
- 4 Loze leiding met trekdraad 25 m

① Controleer de geleverde goederen visueel op zichtbare beschadiging.

② Controleer of de levering volledig is. Indien er iets niet in orde is, meteen reclameren.



## Elektrische werkzaamheden

Bij alle werkzaamheden geldt:



### GEVAAR!

Levensgevaar door elektrische stroom!  
De elektrische installatie mag enkel door gekwalificeerde elektromonteurs worden uitgevoerd.

Schakel de installatie spanningsvrij en beveilig deze tegen inschakelen, alvorens u het apparaat opent!



### GEVAAR!

Volg de geldige EN-, VDE- en/of lokale veiligheidsvoorschriften op bij de installatie en uitvoering van werkzaamheden aan elektrische aansluitingen.

Houd rekening met de technische eisen van de bevoegde energiebedrijven (indien van toepassing)!

## Montage

Afleveringstoestand



I Kabelbeschermingsbuis



Snijd de kabelbeschermingsbuis boven de verdampers voorzichtig open (let erop dat de binnenliggende kabels niet worden beschadigd).



Trek de kabelbeschermingsbuis terug.

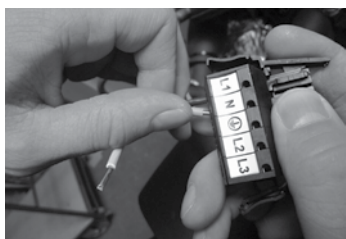


Laat de kabels ca. 15 cm uitsteken en snijd ze af.  
Snijd de kabelbeschermingsbuis aan verdamperszijde 15 cm af.



Trek de nieuwe leidingen in de kabelbeschermingsbuis.

De kabels voor belastings- en regelspanning behoren niet tot de verlengingsset en moeten door de opdrachtgever zelf ter beschikking worden gesteld. Bij het plannen van de stroom- en regelleiding dient de juiste kabelkwaliteit en -diameter te worden gekozen. Verder moeten de lokaal geldende normen en richtlijnen in acht worden genomen.



Aansluiten van de stroomleiding.  
Draden 1 = L1, 2 = N



Aangesloten steekcontact 230 V.

Steek de leiding met mantel in de trekontlasting. Als alle draden werden aangesloten, moet de stekker weer worden gesloten.



Aangesloten stekkers voor stroom- en regelleiding.

Voer dezelfde stappen ook voor de regelleiding uit.



Strip en verkort de buskabel.  
Let op: afscherming op ca. 6 mm afkorten.



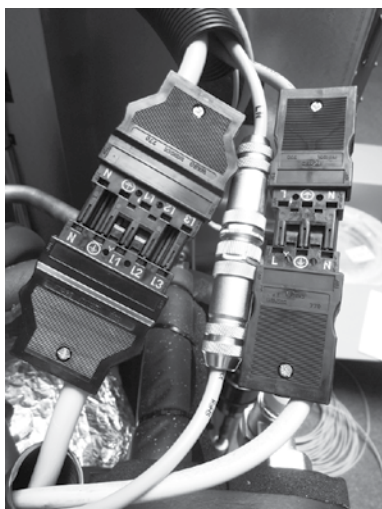
Sluit de afzonderlijke draden van de buskabel met het bijgevoegde werktuig op de stekker aan.



Aangesloten leidingen in het buitenapparaat.

Dezelfde stappen moeten worden herhaald voor de leidingen naar het gebouw (de bijgeleverde buskabel en de beide niet-bijgeleverde kabels voor belastings- en regelspanning).

Als alle zes de stekkers aangesloten zijn, moeten ze in het buitenapparaat met elkaar worden verbonden.



In elkaar gestoken stekkers in het buitenapparaat.



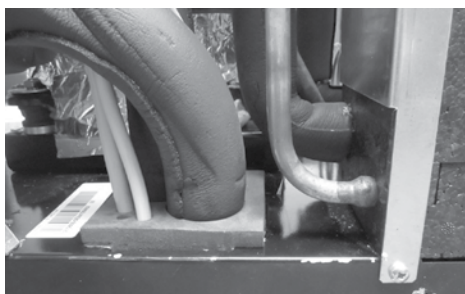
Trek de buskabel met behulp van de trekdraad in de loze leiding.

Bij de ondergrondse montage dient erop te worden gelet dat een voldoende afstand tussen de loze leiding en de stroomleidingen van de W/P wordt verzekerd (min. 10 cm).

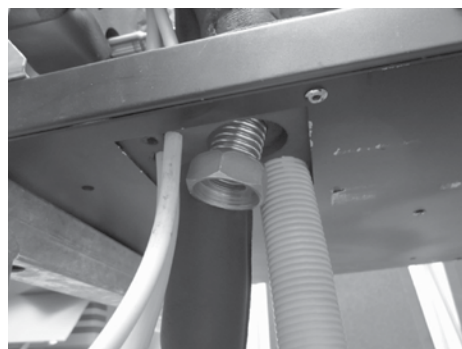


**OPMERKING**

In deze loze leiding mogen in geen geval nog andere kabels worden gelegd!

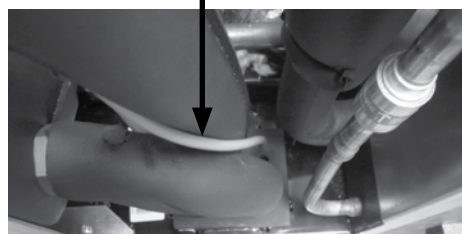


Sluit de invoer in het apparaat af met behulp van de bijgeleverde schuimstof. Steek de kabels door de passende gaten.



Dicht de kabelbeschermingsbuis aan de kast af, opdat geen kleine dieren kunnen binnendringen.

Kabellegging



**OPMERKING**

Bij het leggen van de kabels binnen in het apparaat dient er rekening mee te worden gehouden dat niet-afgeschermd elektrische leidingen (voeding buitenapparaat) en afgeschermd leidingen (buskabels) gescheiden van elkaar moeten worden gelegd.



**LET OP!**

Na het voltooiën van de werkzaamheden moet het rechtse draaiveld aan de compressor worden verzekerd. Als de compressor in de verkeerde richting draait, kan er zware, onherstelbare schade aan de compressor ontstaan.

