

PROLUMIA®

ECODISC II MAXI



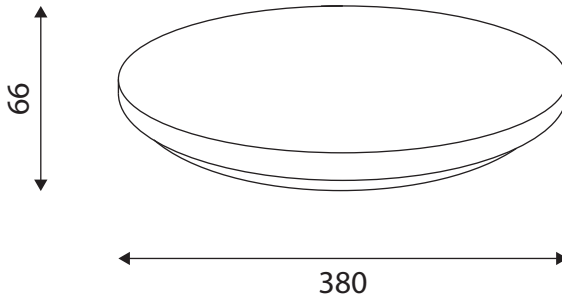
OPERATING INSTRUCTION

GEBRUIKSAANWIJZING
MANUEL D'UTILISATION
INSTALAČNÍ NÁVOD
GEBRAUCHSANLEITUNG

40009922	Ecodisc II Maxi 23W
40009923	Ecodisc II Maxi 24.5W + Sensor

CE IP44  

Ecodisc II Maxi 23W



CE IP44 ⊕

ATTENTIE

Lees de volgende instructies zorgvuldig door om ervoor te zorgen dat de montagewerkzaamheden op de juiste manier worden uitgevoerd. Bewaar deze instructies goed voor eventueel toekomstig gebruik.

VEILIGHEIDSMATREGELEN

De gebruiker dient altijd de veiligheidswaarschuwingen in acht nemen om een veilige werking te kunnen garanderen. De gebruiksaanwijzing van het armatuur voor gebruik raadplegen. Open nooit het armatuur anders dan omschreven in deze handleiding. Wees verzekerd van voldoende ventilatie. Het armatuur mag in bedrijf nooit volledig afgedekt worden. Altijd buiten bereik van kinderen of dieren houden. Elk andere toepassing dan hierboven beschreven kunnen het product of de gebruiker schaden door kortsluiting, vuur of een elektrische schok. Niets aan dit armatuur mag worden aangepast of gewijzigd.

De veiligheidsmaatregelen dienen altijd in acht genomen worden. Elke garantieclaim wordt afgewezen in geval van schade ontstaan door het niet opvolgen van deze gebruiksaanwijzing. Wij zijn niet aansprakelijk voor gevolgschade of schade aan eigendommen en/of personen veroorzaakt door het niet naleven van de veiligheidsinstructies en/of onjuist gebruik van het product.

Veilige werking is niet meer mogelijk in geval van:

- zichtbare schade aan het armatuur
- het niet werken van het armatuur

TECHNISCHE DATA

Dit product bevat een lichtbron van energie-efficiëntieklasse E.

Voedingsspanning: 220-240V 50/60Hz

Lichtbron: SMD 2835 LED

Bedrijfstemperatuur: -20°C - +40°C

Elektrische veiligheidsklasse: Klasse I

TECHNISCHE INFORMATIE

Artikelnr.	Vermogen	Lichtstroom	Schakelbare kleurtemperatuur	Sensor
40009922	23W	2150Lm	3000K, 4000K en 6500K	-
40009923	24,5W	2150Lm	3000K, 4000K en 6500K	Ja

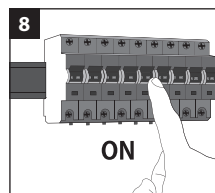
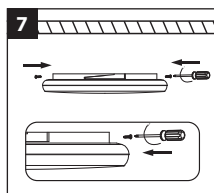
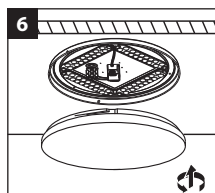
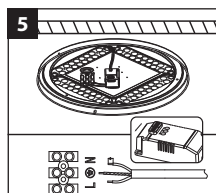
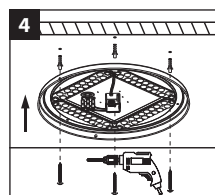
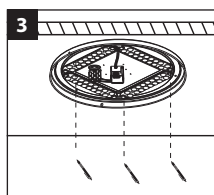
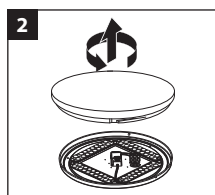
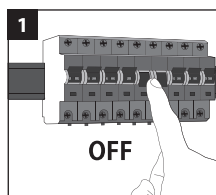
INSTALLATIE INSTRUCTIES

Inbegrepen:

- 1x LED armatuur
- 1x bevestigingsmaterialen
- 1x handleiding

Let op!

- Installatie dient enkel uitgevoerd te worden door elektrotechnisch gekwalificeerde personen.
- Gebruik een kabel die geschikt is voor buitengebruik (indien buiten gemonteerd).
- Gebruik geen dimmer om dit armatuur te bedienen.



BESCHERMING VAN HET MILIEU

Defecte elektrische apparaten behoren niet te worden weggegooid bij het huishoudelijk afval. Recycle waar mogelijk. Neem contact op met uw gemeente of uw leverancier voor een deskundig recycling advies.



ATTENTION

Please read the following instructions carefully to ensure that mounting operation will be carried out correctly. These instructions should be properly preserved for future reference.

SAFETY PRECAUTIONS

The user must observe the safety notes and warnings in order to maintain this status and to ensure safe operation. Please read the operating instructions before start up. Never attempt to open the device other than described in this manual. Ensure sufficient ventilation of the device. Never cover it during operation. Do not install in reach of children or animals. Any other use of the device than described above can damage the product or endanger the user due to e.g. short-circuits, fire or an electric shock. The entire product may not be modified or adapted.

These safety notes must be observed in all cases! Any warranty claim is void in the case of damages caused by non-observance of these operating instructions. We are not liable for consequential damages or for damages to property or persons caused by non-observance of the safety notes and improper operation of the device.

Safe operation is not possible anymore, if:

- the LED luminaire has visible damages
- the LED luminaire does not work anymore

TECHNICAL DATA

This product contains a light source of energy efficiency class E.

Supply voltage: 220-240V 50/60Hz

Light source: SMD 2835 LED

Operating temperature: -20°C - +40°C

Electrical safety class: Class I

TECHNICAL INFORMATION

Art. no.	Input power	Light output	Color temperature switchable	Sensor
40009922	23W	2150Lm	3000K, 4000K and 6500K	-
40009923	24.5W	2150Lm	3000K, 4000K and 6500K	Yes

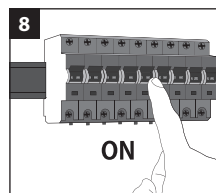
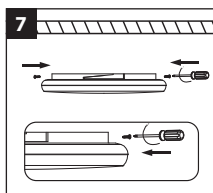
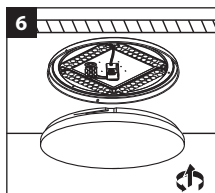
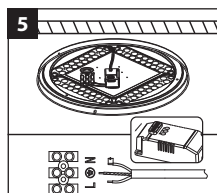
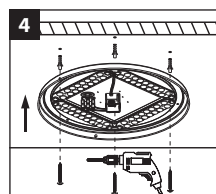
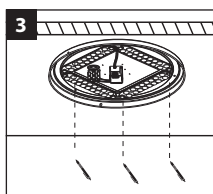
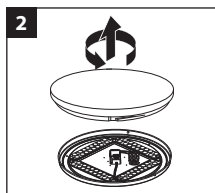
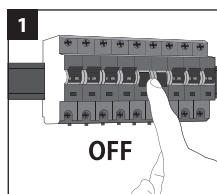
INSTALLATION INSTRUCTIONS

Included:

- 1x LED fixture
- 1x mounting accessories
- 1x manual

Attention!

- Installation only by persons with electro technical knowledge and experience.
- Use cable which is suitable for outdoor use (if mounted outside).
- Do not use a dimmer to operate this luminaire.



ENVIRONMENTAL PROTECTION

Waste electrical products should not be disposed of with household waste. Please recycle where facilities exist. Check with your local authority or retailer for recycling advice.



ATTENTION

Lisez attentivement les instructions suivantes pour vous assurer que les travaux d'installation sont effectués correctement. Conservez ces instructions en toute sécurité pour une utilisation future possible.

PRÉCAUTIONS DE SÉCURITÉ

L'utilisateur doit toujours observer les avertissements de sécurité pour garantir un fonctionnement sûr. Consultez le manuel du luminaire avant utilisation. N'ouvrez jamais le luminaire autrement que décrit dans ce manuel. Soyez assuré d'une ventilation adéquate. Le luminaire ne doit jamais être complètement couvert pendant son fonctionnement. Tenez toujours hors de portée des enfants ou des animaux. Toute application autre que celle décrite ci-dessus peut endommager le produit ou l'utilisateur par court-circuit, feu ou choc électrique. Rien sur cet appareil ne peut être modifié ou changé.

Les consignes de sécurité doivent toujours être respectées. Toute réclamation au titre de la garantie est rejetée en cas de dommage causé par le non-respect de ces instructions. Nous ne sommes pas responsables des dommages indirects ou des dommages matériels et / ou aux personnes causés par le non-respect des consignes de sécurité et / ou une utilisation incorrecte du produit.

Un fonctionnement sûr n'est plus possible en cas de:

- dommages visibles au luminaire
- panne du luminaire

DONNÉES TECHNIQUES

Le produit contient une source lumineuse de classe d'efficacité énergétique E.

Tension d'alimentation: 220-240V 50/60Hz

Source de lumière: SMD 2835 LED

Température de fonctionnement: -20°C - +40°C

Classe de protection électrique: Classe I

INFORMATIONS TECHNIQUES

Número article	Puissance	Flux lumineux	Température de couleur commutable	CaptEUR
40009922	23W	2150Lm	3000K, 4000K et 6500K	-
40009923	24,5W	2150Lm	3000K, 4000K et 6500K	Oui

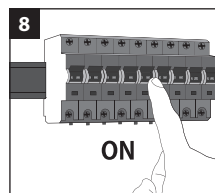
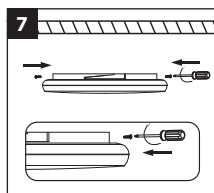
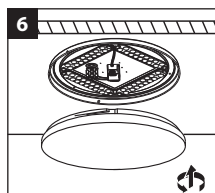
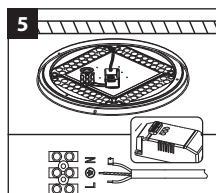
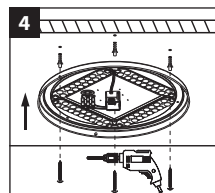
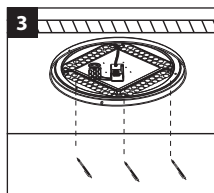
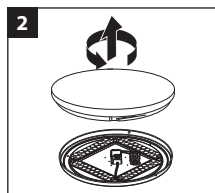
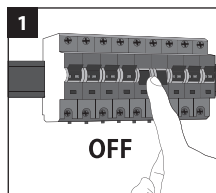
INSTRUCTIONS D'INSTALLATION

Inclus:

- 1x luminaire LED
- 1x matériel de fixation
- 1x manuel

Attention!

- L'installation ne doit être effectuée que par des personnes qualifiées dans le domaine de l'électrotechnique.
- Utilisez un câble adapté à l'utilisation extérieure (s'il est installé à l'extérieur).
- N'utilisez pas de gradateur pour faire fonctionner cet appareil.



PROTECTION DE L'ENVIRONNEMENT

Les appareils électriques défectueux ne doivent pas être jetés avec les ordures ménagères. Recycler si possible. Contactez votre municipalité ou votre fournisseur pour obtenir des conseils spécialisés en matière de recyclage.



UPOZORNĚNÍ

Prosíme, přečtěte si pozorně návod k použití před začátkem instalace. Tento návod k použití si uchovejte pro případnou budoucí potřebu.

BEZPEČNOSTNÍ OPATŘENÍ

Uživatel musí dodržovat bezpečnostní pokyny a upozornění, aby udržel product v dobrém stavu a zajistil jeho bezpečný provoz. Před uvedením do provozu si, prosím, přečtěte návod k použití. Nikdy se nepokoušejte zařízení otevřít jinak, než je popsáno v této příručce. Zajistěte dostatečné odvětrávání zařízení. Během provozu jej nikdy nezakrývejte. Neinstalujte jej v dosahu dětí nebo zvířat. Jakékoli jiné použití zařízení, než je popsáno výše, může poškodit produkt nebo ohrozit uživatele např. zkratem, požárem nebo úrazem elektrickým proudem. Produkt nesmí být žádným způsobem upravován a měněn.

Tyto bezpečnostní pokyny je nutno vždy dodržovat! V případě škod způsobených nedodržením tohoto návodu k obsluze zaniká nárok na záruku. Neneseme odpovědnost za následné škody ani za škody na majetku nebo osobách způsobené nedodržením bezpečnostních pokynů a nesprávným používáním zařízení.

Safe operation is not possible anymore, if:

- The LED luminaire has visible damages
- The LED luminaire does not work anymore

TECHNICKÁ DATA

Tento výrobek obsahuje světelný zdroj s třídou energetické účinnosti E.

Napájení: 220-240V 50/60Hz
Světelný zdroj: SMD 2835 LED
Provozní teplota: -20°C - +40°C
Třída ochrany: Třída I

TECHNICKÉ INFORMACE

Obj.č.	Příkon	Světelný tok	Přepínatelná teplota chromatičnosti	Senzor
40009922	23W	2150Lm	3000K, 4000K a 6500K	-
40009923	24,5W	2150Lm	3000K, 4000K a 6500K	Ano

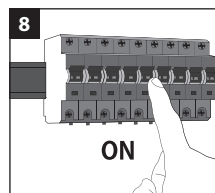
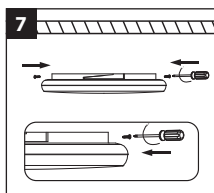
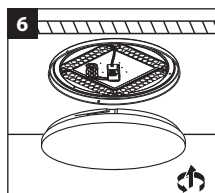
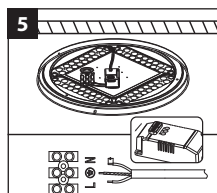
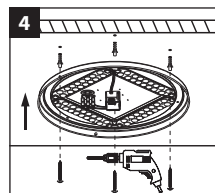
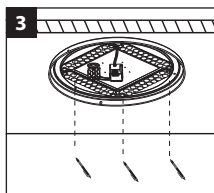
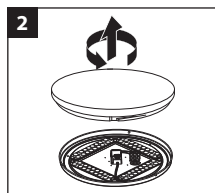
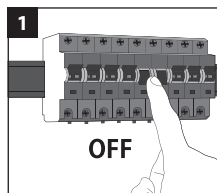
MONTÁŽNÍ INSTRUKCE

Obsah balení:

- 1x LED svítidlo
- 1x montážní příslušenství
- 1x návod k obsluze

Upozornění!

- Instalaci musí provést pouze zkušený odborný pracovník
- Pro venkovní instalaci je nutné použít kabel určený k vnějšímu použití.
- Toto svítidlo není určeno ke stmívání.



OCHRANA ŽIVOTNÍHO PROSTŘEDÍ

Vyřazené elektronické přístroje nepatří do směšného odpadu. Prosíme recyklujte na místech tomu určených. Případně se poraďte s místním úřadem nebo svým prodejcem.



ACHTUNG

Lesen Sie die folgende Anleitung bitte aufmerksam durch, um eine korrekte Ausführung der Montage zu gewährleisten. Bewahren Sie diese Anleitung zum späteren Nachschlagen gut auf.

SICHERHEITSHINWEISE

Der Anwender muss die Sicherheitshinweise und Warnungen beachten, um das Produkt nicht zu beschädigen und eine sichere Inbetriebnahme zu gewährleisten. Bitte lesen Sie vor der Inbetriebnahme die Betriebsanleitung. Versuchen Sie niemals, das Produkt anders als in diesem Handbuch beschrieben zu öffnen. Sorgen Sie für eine ausreichende Belüftung des Gerätes. Decken Sie es während des Betriebs niemals ab. Nicht in Reichweite von Kindern oder Tieren installieren. Jede andere Verwendung des Geräts als die oben beschriebene kann das Produkt beschädigen oder den Benutzer gefährden, z.B. durch einen Kurzschluss, Feuer oder einen elektrischen Schlag. Das gesamte Produkt darf nicht verändert oder angepasst werden.

Diese Sicherheitshinweise sind in jedem Fall zu beachten! Bei Schäden, die durch Nichtbeachtung dieser Betriebsanleitung entstehen, erlischt jeglicher Gewährleistungsanspruch. Für Folgeschäden und für Sach- und Personenschäden, die durch Nichtbeachtung der Sicherheitshinweise und unsachgemäße Bedienung des Gerätes entstehen, wird keine Haftung übernommen.

Ein sicherer Betrieb ist nicht mehr möglich, wenn:

- die LED-Leuchte sichtbare Schäden aufweist
- die LED-Leuchte nicht mehr funktioniert

TECHNISCHE DATEN

Dieses Produkt enthält eine Lichtquelle der Energieeffizienzklasse E.

Betriebsspannung: 220-240V 50/60Hz

Lichtquelle: SMD 2835 LED

Betriebstemperatur: -20°C - +40°C

Schutzklasse: Klasse I

TECHNISCHE INFORMATIONEN

Artikelnr.	Leistung	Lichtstrom	Farbtemperatur einstellbar	Sensor
40009922	23W	2150Lm	3000K, 4000K und 6500K	-
40009923	24,5W	2150Lm	3000K, 4000K und 6500K	Ja

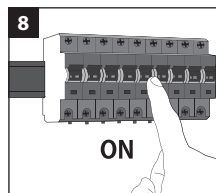
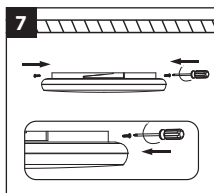
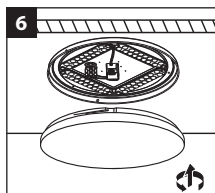
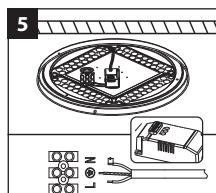
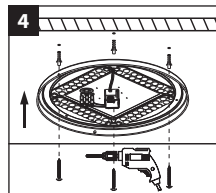
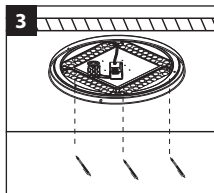
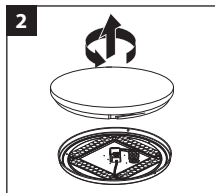
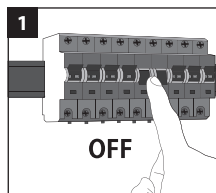
INSTALLATIONSHINWEISE

Inklusive:

- 1x LED-Leuchte
- 1x Montagezubehör
- 1x Gebrauchsanweisung

Achtung!

- Das Produkt muss durch einen qualifizierten Techniker installiert werden.
- Verwenden Sie Kabel, die für die Verwendung im Außenbereich geeignet sind (falls Montage im Außenbereich).
- Verwenden Sie zum Betrieb dieser Leuchte keinen Dimmer.



UMWELTSCHUTZ

Defekte Elektrogeräte dürfen nicht über den Hausmüll entsorgt werden. Führen Sie sie, falls möglich, dem Recycling zu. Für weitere Hinweise zum Recycling wenden Sie sich bitte an Ihre Gemeinde oder Ihren Lieferanten.



PROLUMIA®

IMPORTER

NEDELKO B.V.

Riga 10

2993 LW BARENDRECHT

T +31 (0)180 64 54 00

E info@nedelko.nl

NEDELKO BELGIUM NV

Prins Boudewijnlaan 49

2650 EDEGEM

T +32 (0)3 826 99 99

E info@nedelko.be

NEDELKO S.R.O.

Ke Slivenci 48

154 00 PRAHA 5 - LOCHKOV

T +420 222 563 003

E info@nedelko.cz

NEDELKO GERMANY GMBH

Heinz-Bäcker-Str. 27

45356 ESSEN

T +49 (0)201 560503 50

E info@nedelko.de