

## Montageanleitung Einbausatz ATAG MadQ 23BC und 233BVVC

### 1 Einleitung

Diese Montageanleitung beschreibt den Einbau des ATAG MadQ-Reglers (23BC und 233BVVC) in die Kesselserie ATAG HR5000.

### 2 Lieferumfang

- Kabelbaum mit Klemmleiste und Stecker.
- Metallstütze für Klemmleiste
- Schrauben (5x)
- Aufkleber für Klemmleiste in den Sprachen Englisch, Niederländisch und Französisch.
- Montagerahmen
- Montageanleitung

### 3 Montageanleitung

- Vor Anschluss des Einbausatzes und Reglers ist der Gas-Brenner stromlos zu schalten.

#### 3.1 Einbau des MadQ in den Kessel

- ➊ Abdeckkappe unter dem Display am Control Tower des HR 5000 entfernen. Dies geht am einfachsten von der Innenseite der Tür. Anschließend den Montagerahmen am gleichen Platz befestigen.
- ➋ In den Montagerahmen den Regler (MadQ) eindrücken und mit beiden Schrauben festdrehen. Die Aufkleber mit der gewünschten Sprache zwischen die Klemmleisten des Kabelbaumes kleben.
- ➌ Mit Hilfe der mitgelieferten Schrauben die Metallstütze links unten an der Rückwand des HR 5000 befestigen. Anschließend die Klemmleiste mit Kabelbaum auf die Stütze schrauben. Die Kabel sind durch die Öffnung an der Rückseite des Control Tower zu führen.

#### 3.2 Anschluss Verdrahtung

- ➊ Stecker X1 (blau) auf Position X1 auf der Rückseite des Reglers aufstecken.
- Stecker X2 (orange) auf Position X2 auf der Rückseite des Reglers aufstecken.
- Stecker X3 (orange) auf Position X3 auf der Rückseite des Reglers aufstecken.
- Stecker X4 (orange) auf Position X4 auf der Rückseite des Reglers aufstecken.
- Den 4-poligen Stecker (schwarz) auf den Anschlussblock im Control Tower auf die Pos. 18, 19, 20 und 21 (ATAG Außenfühler und ATAG Databus) aufstecken.
- Den 3-poligen Stecker (orange) auf den Anschlussblock im Control Tower auf die Pos. 7, 8 und 9 (230V Wechselstrom) aufstecken.

#### 3.3 Anschlüsse an der Regler-Klemmleiste

Siehe Montageanleitung MadQ.

## Installatiehandleiding inbouwset ATAG MadQ 23BC en 233BVVC

### 1 Inleiding

Deze installatiehandleiding beschrijft de inbouw van de ATAG MadQ regelaar (23BC en 233BVVC) in de ATAG Blauwe Engel S-HR CV-toestelserie.

### 2 Leveringsomvang

- Kabelboom met aansluitklemmenstrook en stekkers
- Metalen steun voor klemmenstrook.
- Schroeven (5x)
- Stickers voor aansluitklemmenstrook in de talen Engels, Nederlands en Frans.
- Montageraam
- Installatiehandleiding

### 3 Montageinstructie

- Schakel de voedingsspanning naar het toestel eerst uit, voordat met de inbouw van de regelaar wordt begonnen.

#### 3.1 Inbouw van de MadQ in het toestel

- ➊ Verwijder de kap onder het display van de Control Tower van de Blauwe Engel. Dit gaat het eenvoudigst van de binnenzijde van het deurtje. Vervolgens het montageraam op de vrijgekomen plaats drukken.
- ➋ Schuif de regelaar in het montageraam en schroef deze met de 2 schroeven vast.
- Plak de sticker met de gewenste taal tussen de aansluitklemmen van de kabelboom
- ➌ Schroef met de bijgeleverde schroeven de metalen steun vast op de achterwand linksonder in het toestel. Vervolgens de aansluitklemmenstrook met kabelboom op de metalen steun. Voer de kabels door de opening achter in de Control Tower.

#### 3.2 Aansluiten van de bedrading

- ➊ Steek stecker X1 (blauw) op positie X1 op de achterzijde van de regelaar.
- Steek stecker X2 (oranje) op positie X2 op de achterzijde van de regelaar.
- Steek stecker X3 (oranje) op positie X3 op de achterzijde van de regelaar.
- Steek stecker X4 (oranje) op positie X4 op de achterzijde van de regelaar.
- Steek de 4-polige stecker (zwart) op pos. 18, 19, 20 en 21 van het aansluitblok in de Control Tower (ATAG buitenvoeler en ATAG Databus).
- Steek de 3-polige stecker (oranje) op pos. 7, 8 en 9 van het aansluitblok in de Control Tower (230V wisselstroom).

#### 3.3 Aansluitingen op de aansluitstrook van de regelaar

Zie Installatievoorschrift MadQ.

## Installation instructions built-in set ATAG MadQ 23BC and 233BVVC

### 1 Introduction

These installation instructions describes the fitting-in of the ATAG MadQ controller (23BC and 233 BVVC) in the ATAG Blauwe Engel S-HR boiler range.

### 2 Scope of delivery

- Cable tree with connection block and connectors
- Metal support for connection block
- Screws (5x)
- Stickers for connection block in English, Dutch and French.
- Mounting frame
- Installation instructions

### 3 Installation procedure

- Switch the power off before starting the procedure for building in the controller.

#### 3.1 Built in the MadQ in the boiler

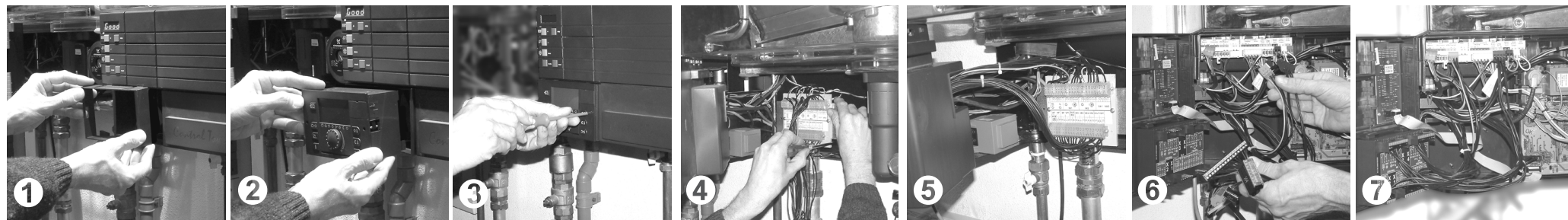
- ➊ Remove the cover under the display of the Control Tower. This can be done easily from the inside of the door. Next the mounting frame can be placed in that space.
- ➋ Slide the controller (MadQ) into the mounting frame and secure it with the two screws.
- Put the sticker with the desired language between the connection block of the cable tree.
- ➌ Screw the metal support onto the bottom left of the back of the boiler with the provided screws. Next screw the connection block with cable tree onto the metal support. Feed the cables through the spacing in the back of the Control Tower.

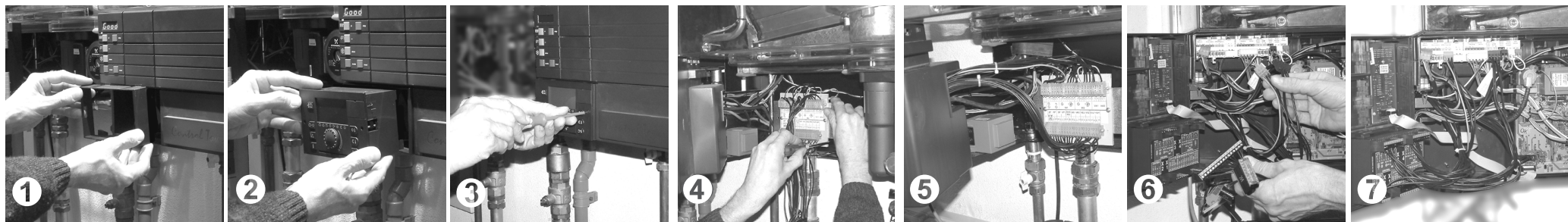
#### 3.2 Connecting the cables

- ➊ Press connector X1 (blue) on position X1 on the back of the controller.
- Press connector X2 (orange) on position X2 on the back of the controller.
- Press connector X3 (orange) on position X3 on the back of the controller.
- Press connector X4 (orange) on position X4 on the back of the controller.
- Press the 4-pole connector (black) on pos. 18, 19, 20 and 21 of the connection block in the Control Tower (ATAG outside sensor and ATAG Databus).
- Press the 3-pole connector (orange) on pos. 7, 8 and 9 of the connection block of the Control Tower (230V AC).

#### 3.3 Connections on the connection block of controller

See Installation instructions MadQ.





Art. 0451003408 - 0416

