



GreenSpace Evo Projector

ST333X2 27S/830 PSU WB WH481

GreenSpace Evo Projector, 40 W, 5400 lm, 3000 K, Brede bundel, Wit

De GreenSpace Evo Projector, met een subtiel en neutraal ontwerp, is een krachtige en flexibele spot voor winkels. De 3D-geprinte behuizing bestaat uit ten minste 65% gerecycled of biocirculair materiaal en het koelblok is gemaakt van 85% gerecycled aluminium. Dankzij het circulaire ontwerp is de armatuur uitermate geschikt voor upgrades, hergebruik, onderhoud en reparatie, en recycling. Dit, gecombineerd met het hoge energierendement, maakt de GreenSpace Evo spot een duurzame keuze. De PerfectAccent reflectoren zorgen voor een lichteffect met meer sprankeling en verbeterd oogcomfort voor klanten. De OptiAccent (FPO) lenstechnologie voor het maximaliseren van de centrale lichtintensiteit. De GreenSpace Evo is ook verkrijgbaar in geavanceerde, ultrazuinige uitvoeringen en kan naadloos worden geïntegreerd in 3C- en DALI-rails, CoreLine Trunking en Maxos fusion. Via Philips MyCreation kunnen de kleuren en texturen worden aangepast.

Waarschuwingen en veiligheid

- Het optiek mag alleen worden schoongemaakt met perslucht. Raak de LED-lamp of reflector niet aan. Voor ruimten waar voedsel wordt bereid of ruimten met veel stof wordt het gebruik van het optionele frontglas nadrukkelijk aanbevolen, omdat het glas gereinigd kan worden met een (droge) microvezeldoek.
- Bij onderhoud moet het product uitgeschakeld en afgekoeld zijn
- Het product moet buiten handbereik worden geïnstalleerd. Wanneer het product heet is, kan het alleen worden gehanteerd met een geïsoleerde handschoen.

Product gegevens

GreenSpace Evo Projector

| Algemene informatie | |
|-----------------------|---------|
| Aantal VSA's | 2 units |
| Driver/VSA inbegrepen | Ja |
| Waardeschaal | Beter |
| Garantieperiode | 5 jaar |

| Gegevens lichttechniek | |
|---------------------------------------|--------------|
| Lichtstroom | 5.400 lm |
| Gecorreleerde kleurtemperatuur (nom.) | 3000 K |
| Lichtrendement (gespec.) (nom.) | 135 lm/W |
| Kleurweergave-index (CRI) | >80 |
| Kleur lichtbron | 830 warmwit |
| Optiektype | Brede bundel |
| Bundelspreiding armatuur | 36° |
| Unified Glare Rating (UGR) | 19 |

| Bedrijfs- en elektrische gegevens | |
|---|----------------------|
| Ingangsspanning | 220 tot 240 V |
| Ingangsfrequentie | 50 to 60 Hz |
| Aanloopstroom | 4,4 A |
| Aanlooptijd inschakelpiek | 66 ms |
| Energieverbruik | 40 W |
| Arbeidsfactor | 0.9 |
| Aansluiting | Spanningsrail |
| Kabel | - |
| Aantal producten op MCB van 16 A type B | 34 |
| Geschikt voor willekeurige schakeling | Niet van toepassing |
| IEC beschermingsklasse | Veiligheidsklasse II |

| Dimbaarheid en regelsystemen | |
|-----------------------------------|------------------------|
| Dimbaar | Nee |
| Driver/voedingsunit/transformator | Voedingsunit (aan/uit) |
| Constance lichtopbrengst | Nee |

| Eigenschappen behuizing en afmetingen | |
|--|-----------------------------------|
| Materiaal behuizing | Polycarbonaat |
| Reflectormateriaal | Polycarbonaat, aluminium coating |
| Materiaal optiek | Aluminium en polycarbonaat |
| Materiaal optische lichtkap/lens | - |
| Fixation materiaal | - |
| Kleur behuizing | Wit |
| Afwerking optische lichtkap/lens | - |
| Totale lengte | 565 mm |
| Totale breedte | 92 mm |
| Totale hoogte | 200 mm |
| Totale diameter | 0 mm |
| Afmetingen (hoogte x breedte x diepte) | 200 x 92 x 565 mm |
| Beschermingsklasse | IP 20 [Bescherming tegen vingers] |
| IK-classificatie | IK02 [0,2 J standaard] |
| Nettogewicht (per stuk) | 2.300 kg |

| Werking op noodstroom | |
|-----------------------|-----|
| Centrale noodpost | Nee |

| Keurmerken en classificaties | |
|--|-------------------------------|
| Gloeidraadtest | Temperatuur 650 °C, duur 30 s |
| Brandbaarheidsmarkering | - |
| CE-markering | Ja |
| ENEC-markering | ENEC-markering |
| Conform EU RoHS-richtlijn | Ja |
| Prestaties bij omgevingstemperatuur Tq | 25 °C |
| Bereik omgevingstemperatuur | +10 tot +25 °C |

| Initiële prestaties (conform IEC) | |
|-----------------------------------|----------------|
| Tolerantie lichtstroom | +/-10% |
| Aanvankelijke kleurkwaliteit | (0.434, 0.403) |
| Tolerantie energieverbruik | +/-10% |

| Prestaties gedurende tijd (conform IEC) | |
|--|------|
| Uitvalpercentage van regel-VSA bij mediaan bruikbare levensduur van 50.000 uur | 10 % |
| Lumenbehoud (EN-IEC 62722-2-1) bij mediaan bruikbare levensduur van 50.000 uur | L80 |

| Duurzaamheidsgegevens | |
|---|--|
| Sustainability rating | Signify Circle |
| Reparatieklasse | Bij reparatieklasse B kunnen de driver en de lichtbron van dit armatuur worden vervangen door een servicetechnicus. Onderdelen en documentatie zijn voor langere tijd beschikbaar. |
| Ingebedde koolstof (A1-A3) | 18,6 kg CO _{2e} |
| Verhouding van bewerkte materialen in product | 28,5 % |
| Recyclebare inhoudsverhouding van het eindproduct | 54,7 % |
| GWP totaal B6 (kg CO _{2eq}) Opgegeven eenheid | Bereken met uw lokale energiemixwaarde: Vermogen (kW, aangegeven eenheid) * Levensduur (uren, aangegeven eenheid) * Energiemix (kg CO _{2eq} / kWh) |
| GWP totaal B6 (kg CO _{2eq}) Functionele eenheid | Bereken met uw lokale energiemixwaarde: Aangegeven vermogen (kW) * 1000 (lm) / lumenoutput (lm) Aangegeven eenheid * 35000 (uur) * energiemix (kg CO _{2eq} / kWh) |

| Productgegevens | |
|-----------------------------|------------------------------|
| Productnaam voor bestelling | ST333X2 27S/830 PSU WB WH481 |
| Volledige productnaam | ST333X2 27S/830 PSU WB WH481 |
| Full EOC | 872016983505400 |
| Bestelcode | 8720169835054 |

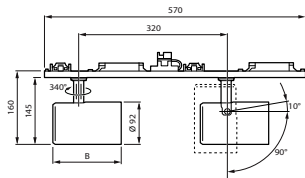
GreenSpace Evo Projector

| | |
|----------------------------------|---------------|
| Materiaalnr. (12NC) | 910505104618 |
| Lokale code | 8720169835054 |
| Numerator - Aantal per pak | 1 |
| EAN/UPC - product/behuizing | 8720169835054 |
| Numerator - Dozen per buitendoos | 1 |

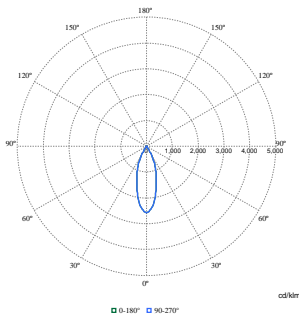
| | |
|---------------------|---|
| EAN/UPC - Case | 8720169835054 |
| Code productfamilie | ST333X2 [GreenSpace Evo proj MF Double] |

Maatschets

| Flux | CCT | B (mm) |
|------|----------------------------------|--------|
| 205 | 827/830/840/PW930/PW940/PC930 | 126 |
| 195 | FMT/Rose | |
| 275 | 827/CH/830/840/PW930/PW940/PC930 | |
| 395 | 827/CH/830/840/PW930/PW940 | |
| 275 | FMT/Rose/FR | 149 |
| 395 | FR/PC930 | |
| 495 | 827/830/840/PW930/PW940 | |



Fotometrische gegevens



Polar Normal (separate) - ST333TI - 910505104618

