



# GreenSpace Evo Projector

**ST333X2 39S/830 PSU WB WH481**

GreenSpace Evo Projector, 59 W, 8000 lm, 3000 K, Brede bundel, Wit

De GreenSpace Evo Projector, met een subtiel en neutraal ontwerp, is een krachtige en flexibele spot voor winkels. De 3D-geprinte behuizing bestaat uit ten minste 65% gerecycled of biocirculair materiaal en het koelblok is gemaakt van 85% gerecycled aluminium. Dankzij het circulaire ontwerp is de armatuur uitermate geschikt voor upgrades, hergebruik, onderhoud en reparatie, en recycling. Dit, gecombineerd met het hoge energierendement, maakt de GreenSpace Evo spot een duurzame keuze. De PerfectAccent reflectoren zorgen voor een lichteffect met meer sprankeling en verbeterd oogcomfort voor klanten. De OptiAccent (FPO) lenstechnologie voor het maximaliseren van de centrale lichtintensiteit. De GreenSpace Evo is ook verkrijgbaar in geavanceerde, ultrazuinige uitvoeringen en kan naadloos worden geïntegreerd in 3C- en DALI-rails, CoreLine Trunking en Maxos fusion. Via Philips MyCreation kunnen de kleuren en texturen worden aangepast.

## Waarschuwingen en veiligheid

- Het optiek mag alleen worden schoongemaakt met perslucht. Raak de LED-lamp of reflector niet aan. Voor ruimten waar voedsel wordt bereid of ruimten met veel stof wordt het gebruik van het optionele frontglas nadrukkelijk aanbevolen, omdat het glas gereinigd kan worden met een (droge) microvezeldoek.
- Bij onderhoud moet het product uitgeschakeld en afgekoeld zijn
- Het product moet buiten handbereik worden geïnstalleerd. Wanneer het product heet is, kan het alleen worden gehanteerd met een geïsoleerde handschoen.

## Product gegevens

# GreenSpace Evo Projector

## Algemene informatie

Aantal VSA's	2 units
Driver/VSA inbegrepen	Ja
Waardeschaal	Beter
Garantieperiode	5 jaar

## Gegevens lichttechniek

Lichtstroom	8.000 lm
Gecorreleerde kleurtemperatuur (nom.)	3000 K
Lichtrendement (gespec.) (nom.)	136 lm/W
Kleurweergave-index (CRI)	>80
Kleur lichtbron	830 warmwit
Optiektype	Brede bundel
Bundelspreiding armatuur	36°
Unified Glare Rating (UGR)	19

## Bedrijfs- en elektrische gegevens

Ingangsspanning	220 tot 240 V
Ingangsfrequentie	50 to 60 Hz
Aanloopstroom	4,6 A
Aanlooptijd inschakelpiek	65 ms
Energieverbruik	59 W
Arbeidsfactor	0,9
Aansluiting	Spanningsrail
Kabel	-
Aantal producten op MCB van 16 A type B	34
Geschikt voor willekeurige schakeling	Niet van toepassing
IEC beschermingsklasse	Veiligheidsklasse II

## Dimbaarheid en regelsystemen

Dimbaar	Nee
Driver/voedingsunit/transformatoren	Voedingsunit (aan/uit)
Constance lichtopbrengst	Nee

## Eigenschappen behuizing en afmetingen

Materiaal behuizing	Polycarbonaat
Reflector materiaal	Polycarbonaat, aluminium coating
Materiaal optiek	Aluminium en polycarbonaat
Materiaal optische lichtkap/lens	-
Fixation materiaal	-
Kleur behuizing	Wit
Afwerking optische lichtkap/lens	-
Totale lengte	565 mm
Totale breedte	92 mm
Totale hoogte	200 mm
Totale diameter	0 mm
Afmetingen (hoogte x breedte x diepte)	200 x 92 x 565 mm
Beschermingsklasse	IP 20 [Bescherming tegen vingers]
IK-classificatie	IK02 [0,2 J standaard]
Nettogewicht (per stuk)	2,300 kg

## Werking op noodstroom

Centrale noodpost	Nee
-------------------	-----

## Keurmerken en classificaties

Gloeidraadtest	Temperatuur 650 °C, duur 30 s
Brandbaarheidsmarkering	-
CE-markering	Ja
ENEC-markering	ENEC-markering
Conform EU RoHS-richtlijn	Ja
Prestaties bij omgevingstemperatuur Tq	25 °C
Bereik omgevingstemperatuur	+10 tot +25 °C

## Initiële prestaties (conform IEC)

Tolerantie lichtstroom	+/-10%
Aanvankelijke kleurkwaliteit	(0.434, 0.403)
Tolerantie energieverbruik	+/-10%

## Prestaties gedurende tijd (conform IEC)

Uitvalpercentage van regel-VSA bij mediaan bruikbare levensduur van 50.000 uur	10 %
Lumenbehoud (EN-IEC 62722-2-1) bij mediaan bruikbare levensduur van 50.000 uur	L80

## Duurzaamheidsgegevens

Sustainability rating	Signify Circle
Reparatieklasse	Bij reparatieklasse B kunnen de driver en de lichtbron van dit armatuur worden vervangen door een servicetechnicus. Onderdelen en documentatie zijn voor langere tijd beschikbaar.
Ingebedde koolstof (A1-A3)	18,6 kg CO <sub>2e</sub>
Verhouding van bewerkte materialen in product	28,5 %
Recyclebare inhoudsverhouding van het eindproduct	54,7 %
GWP totaal B6 (kg CO <sub>2eq</sub> ) Opgegeven eenheid	Bereken met uw lokale energiemixwaarde: Vermogen (kW, aangegeven eenheid) * Levensduur (uren, aangegeven eenheid) * Energiemix (kg CO <sub>2eq</sub> / kWh)
GWP totaal B6 (kg CO <sub>2eq</sub> ) Functionele eenheid	Bereken met uw lokale energiemixwaarde: Aangegeven vermogen (kW) * 1000 (lm) / lumenoutput (lm) Aangegeven eenheid * 35000 (uur) * energiemix (kg CO <sub>2eq</sub> / kWh)

## Productgegevens

Productnaam voor bestelling	ST333X2 39S/830 PSU WB WH481
Volledige productnaam	ST333X2 39S/830 PSU WB WH481
Full EOC	872016983507800
Bestelcode	8720169835078

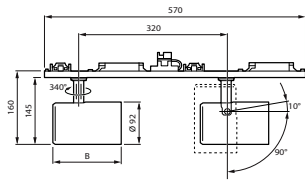
# GreenSpace Evo Projector

Materiaaln. (12NC)	910505104620
Lokale code	8720169835078
Numerator - Aantal per pak	1
EAN/UPC - product/behuizing	8720169835078
Numerator - Dozen per buitendoos	1

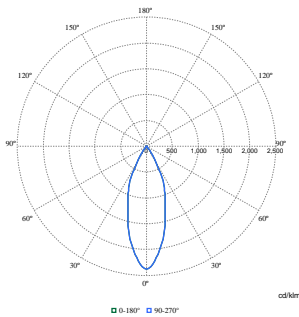
EAN/UPC - Case	8720169835078
Code productfamilie	ST333X2 [GreenSpace Evo proj MF Double]

## Maatschets

Flux	CCT	B (mm)
205	827/830/840/PW930/PW940/PC930	126
195	FMT/Rose	
225	827/CH/830/840/PW930/PW940/PC930	
395	827/CH/830/840/PW930/PW940	
275	FMT/Rose/FR	
395	FR/PC930	149
495	827/830/840/PW930/PW940	



## Fotometrische gegevens



Polar Normal (separate) - ST333TI - 910505104620

