

Abdeckung für 1-Kanal-Einbau-RF-Empfänger mit einpoligem (potentialfreiem) Schaltkontakt oder Einbau-RF-Empfänger mit Rollladenfunktion, sterling coated

121-77001



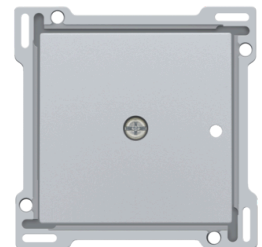
Abdeckung für einen 1-Kanal-Einbau-RF-Empfänger mit einem einpoligen (potentialfreien) Schaltkontakt oder Einbau-RF-Empfänger mit Rollladenfunktion. Farbausführung: sterling coated.

Technische Daten

Abdeckung für 1-Kanal-Einbau-RF-Empfänger mit einpoligem (potentialfreiem) Schaltkontakt oder Einbau-RF-Empfänger mit Rollladenfunktion, sterling coated.

Die Abdeckung ist von einem flachen Rand umgeben, der an allen 4 Ecken über eine rechteckige Öffnung verfügt, in der sich jeweils ein multi-positionierbarer Schnapphaken befindet. Der Aufbau der Abdeckung sorgt dafür, dass bei unsorgfältiger Putzarbeit die Blende dank der Schnapphaken stets eng anliegend an der Wand befestigt werden kann. Dies funktioniert in zwei Richtungen: Wenn die Unterputzdose aus dem Putz herausragt, überbrücken die multi-positionierbaren Schnapphaken einen Spielraum von 1 bis 1,2 mm; wenn die Unterputzdose zu tief im Putz eingesunken ist, können sie Schnapphaken einen Spielraum von bis zu 1,8 mm überbrücken. Der flache Rand um die Abdeckung herum ist ebenfalls mit 4 runden Öffnungen versehen, die dafür sorgen, dass die Blende korrekt positioniert werden kann im Verhältnis zur Abdeckung. Nach der Montage der gesamten Einheit (Blende, Abdeckung und Mechanismus) sind, dank dem flachen Rand an der Abdeckung, keine Metallteile mehr sichtbar.

- Funktion: diese flache, blinde Blende wird für RF-Empfänger verwendet und kann direkt in einen Einbaurahmen 45 x 45 mm geklickt werden. Es ist eine Öffnung zum Eindrücken der Programmier Taste vorhanden
- Gehäusematerial: Polycarbonat (PC) + Acryl-Styrol-Acrylat (ASA)
- Farbausführung: sterling coated
- Surface treatment: beschichtet
- Anzahl der Linsen: 0
- Demontage: die Zentralplatte abschrauben
- Schutzart: IP41 für die Zusammenstellung eines Mechanismus, einer Zentralplatte und einer Blende



- Stoßfestigkeit: nach Montage wird eine Stoßfestigkeit gemäß IK06 gewährleistet
- Brandschutz:
 - alle Kunststoffteile sind selbstlöschend (halten einem Glühdrahttest von 650°C stand)
 - alle Kunststoffteile sind halogenfrei
- Abmessungen des Rahmens mit flachem Rand: 56 x 56 mm (HxB),
Abmessungen des sichtbaren Bereichs des Rahmens: 45 x 45 mm (HxB)
- Abmessungen (HxBxT): 55.8 mm x 55.8 mm x 8.1 mm
- Kennzeichnung: CE