

# LOT BAR TAP Zweilochbatterie mit Einzelrosetten - Dark Chrome

LOT

32 805 680



- Ausladung 165 mm
- schwenkbarer Auslauf 360°
- luftangereicherter Strahl
- Armaturenhöhe 230 mm
- Höhe bis Laminarstrahlregler 205 mm
- Einzelrosette 55 x 55 mm
- Bohrungsdurchmesser Auslauf 35 mm
- Bohrungsdurchmesser Einhebelmischer 44 mm
- 2x US Druckschlauch 3/8"
- Durchfluss max. 8 l/min bei 3 bar Fließdruck
- bleifrei
- Dieses Produkt leistet einen Beitrag zur Erfüllung der Vorgaben von nachhaltigen Gebäudezertifizierungen, z.B. LEED®, BREEAM®, DGNB

Bedienteil frei positionierbar.

	Dark Chrome	32 805 680-19
	Chrom	32 805 680-00
	Platin gebürstet	32 805 680-06
	Platin	32 805 680-08
	Messing gebürstet (23kt Gold)	32 805 680-28
	Champagne gebürstet (22kt Gold)	32 805 680-46
	Champagne (22kt Gold)	32 805 680-47
	Dark Platinum gebürstet	32 805 680-99

## Empfohlenes Zubehör

**Spender mit Rosette - Dark Chrome**

82 439 970-19



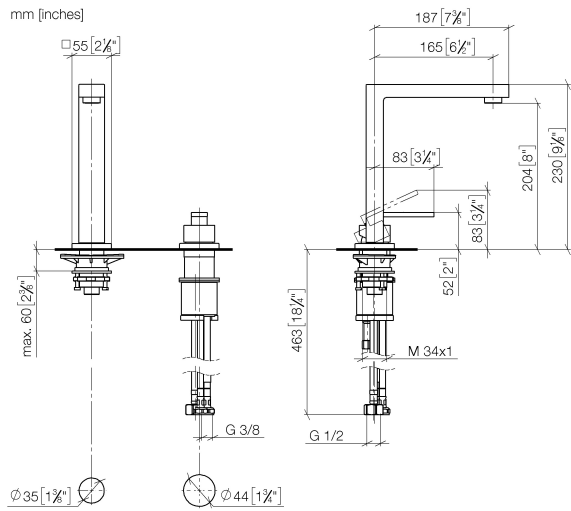
## Empfohlenes Zubehör

**Exzenterbetätigung mit Drehknopf - Dark Chrome**

10 711 970-19



32 805 680



### Durchflussdiagramm



### Codes & Standards

DIN 4109

Executive Order  
no. 1007

ISO 3822

Ü-Zeichen



## LOT BAR TAP Zweilochbatterie mit Einzelrosetten - Dark Chrome

---

LOT

32 805 680

Zertifikate

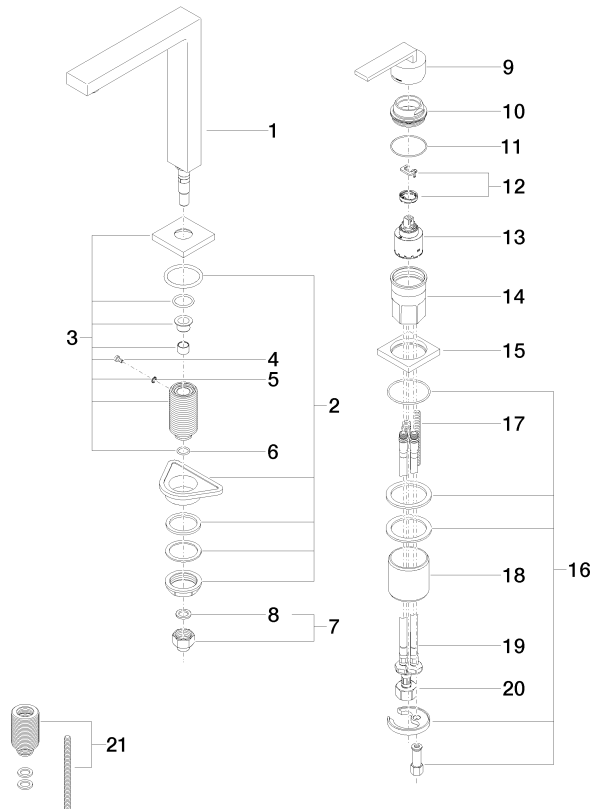
---

LGA\_18

GDV\_0400

32 805 680

Ersatzteile für die  
anderen  
Oberflächenvarianten  
finden Sie hier:  
Chrom





## LOT BAR TAP Zweilochbatterie mit Einzelrosetten - Dark Chrome

LOT

32 805 680

### Ersatzteilstückliste