

Technisch specificatieblad

Beugelklem 2056 H-voet 2-voudig, metalen drukwand, A2

Artikelnummer: 1186123



Beugelklem met hamerkopvoet, metalen drukwand met afgeronde randen voor kabelbescherming. Voor verticale en horizontale montage van 2 afzonderlijke kabels aan C-profielrail. Voor sleufbreedte 16 - 17 mm. Met 1 schroef op drukwand, universele zeskantschroefkop SW10, met gleuf en kruiskop. Geschikt voor de montage binnen en buiten. Meerdere kabels moeten door dubbele wanden worden gescheiden. Toepassing van de drukwand wordt geadviseerd.



A2 Roestvrij staal 1.4301

2B blank, nabehandeld

Stamgegevens

| | |
|------------------------------------------------------|--------------------------------------|
| Artikelnummer | 1186123 |
| Type | BS-H2-M-28 A2 |
| Omschrijving 1 | Beugelklem |
| Omschrijving 2 | 2-voudig |
| Fabrikant | OBO |
| Dimensie | 22-28mm |
| Materiaal | Roestvast staal 1.4301 |
| Oppervlak | blank, nabehandeld |
| Oppervlaktenorm | |
| Kleinste verkoop-eenheid | 50 |
| Eenheid van hoeveelheid | Stuk |
| Gewicht | 8,799 kg |
| Eenheid gewicht | kg/100 st. |
| CO ₂ -voetafdruk (GWP) van wieg tot poort | 0,4473 kg CO ₂ e / 1 Stuk |

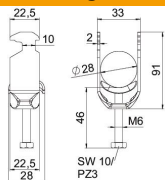
Technisch specificatieblad

Beugelklem 2056 H-voet 2-voudig, metalen drukwand, A2

Artikelnummer: 1186123



Afmetingen



| | |
|-----------------|---------|
| Lengte | 22,5 mm |
| Breedte | 33 mm |
| Hoogte | 91 mm |
| Plaatdikte | 2 mm |
| Maat A | 22,5 mm |
| Maat B | 33 mm |
| Maat C | 28 mm |
| Afmeting G (mm) | M6 |
| Afm. H | 91 mm |
| Maat L | 46 mm |
| Maat t | 2 mm |

Technische gegevens

| | |
|-----------------------------------------------|------------------------------|
| Aantal kabels/ buizen | 2 |
| voor buisdiameter max. | 28 mm |
| voor buisdiameter min. | 22 mm |
| voorrail met sleufbreedte (met interval) max. | 17 mm |
| voorrail met sleufbreedte (met interval) mm | 16 mm |
| Schroefdraad | M6 |
| Halogeenvrij | ja |
| Lengte buitenmaat | 28 mm |
| max. Aandraaimoment | 3 Nm |
| met kunststof tegenwand | nee |
| met metalen bak | ja |
| Montagetype | Profielrail |
| Sleufbreedte | 10 mm |
| Spanbereik D max. | 28 mm |
| Spanbereik D min. | 22 mm |
| Extra oppervlak | onbehandeld |
| Extra materiaal | roestvast staal |
| met tegenwand | nee |
| Materiaal van de bak | roestvast staal |
| Materiaalkwaliteit van de bak | roestvast staal 304 (1.4301) |