

Merk	AXOR
Artikelnaam	AXOR ShowerSolutions stopkraan afbouwdeel 120/120 G3/4
Art.nr.	10972000
Oppervlakte	chrom
Netto prijs	309,96 EUR

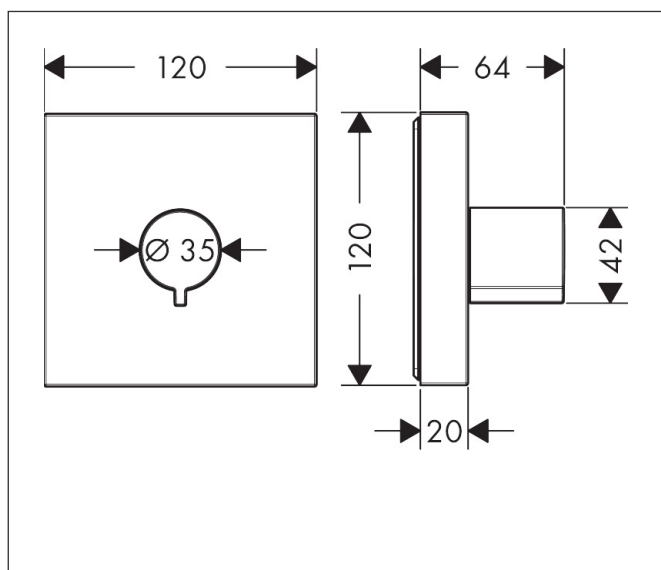
Product foto



Kenmerken





- bij installatie in direct verband (10 mm afstand) met # 10751000, # 10651000, # 28491000, # 40872000 of # 40873000 wordt gebruik van inbouwdeel # 10971180 aanbevolen
- bij vrije montage is het gebruik van inbouwdeel #16973180, #16974180 of #16970180 ook mogelijk
- geluidsklasse: II

Maat tekeningen



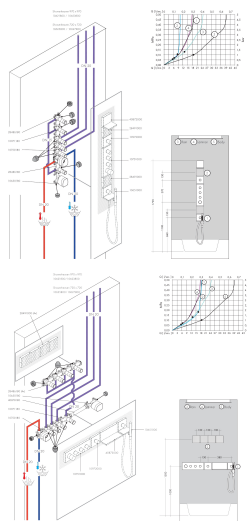
Merk	AXOR
Artikelnaam	AXOR ShowerSolutions stopkraan afbouwdeel 120/120 G3/4
Art.nr.	10972000
Oppervlakte	chromoem
Netto prijs	309,96 EUR

Benodigde onderdelen (naar keuze)

Product foto	Artikelnaam	Art.nr.	Prijs
	hansgrohe Inbouwdeel stopkraan DN15	16973180	109,74
	AXOR Inbouwdeel stopkraan 120/120	10971180	196,08
	hansgrohe Inbouwdeel stopkraan 40 l/min DN15 keramisch	16974180	112,95
	hansgrohe Inbouwdeel stopkraan 130 l/min DN20	16970180	117,83

Merk	AXOR
Artikelnaam	AXOR ShowerSolutions stopkraan afbouwdeel 120/120 G3/4
Art.nr.	10972000
Oppervlakte	chrom
Netto prijs	309,96 EUR

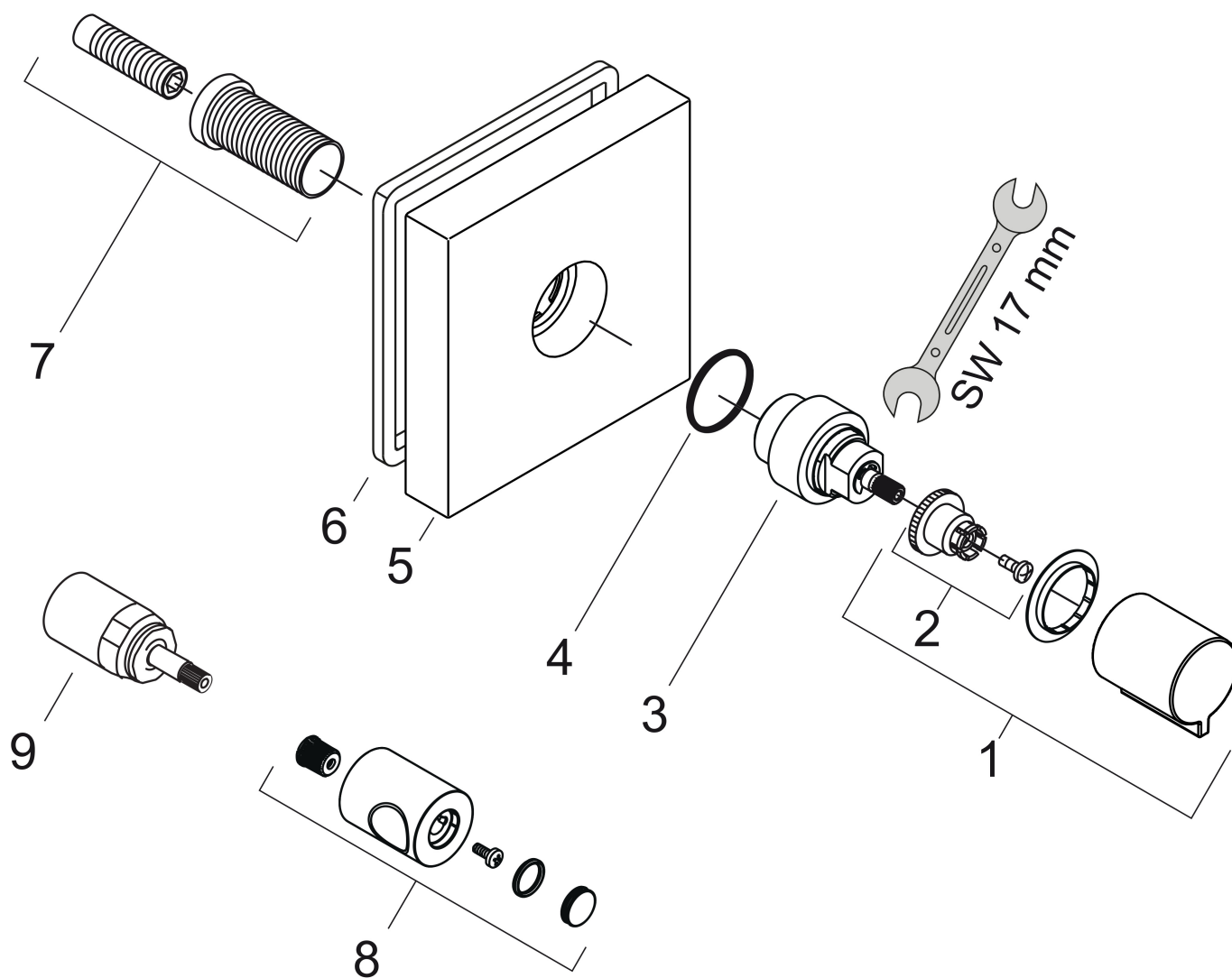
Installatievoorbeelden



i Afmetingen kunnen variëren vanwege keramische toleranties die verband houden met het productieproces.

Merk	AXOR
Artikelnaam	AXOR ShowerSolutions stopkraan afbouwdeel 120/120 G3/4
Art.nr.	10972000
Oppervlakte	chrom
Netto prijs	309,96 EUR

Explosietekening voor bouwjaar: >02/14



Merk AXOR
 Artikelnaam **AXOR ShowerSolutions** stopkraan afbouwdeel 120/120 G3/4
 Art.nr. 10972000
 Oppervlakte chroom
 Netto prijs 309,96 EUR

Onderdelen voor bouwjaar: >02/14

Pos	Beschrijving	Art.nr.	Prijs
1	greep	92338000	54,08
2	greepadapter m. schroef	94184000	4,99
3	greepadapter	95153000	66,87
4	O-ring 26x2	98147000	3,12
5	rozet	95358000	153,50
6	dichting	97737000	8,01
7	draadeind set	96393000	26,73
8	greep	95423000	81,54
9	verlengset 25 mm	96370000	67,78
a	Basisset	10971180	196,08
b	Basisgarn. DN 15 (1/2")	15973180	100,69
c	Basisgarn. DN 15 (1/2")	15974180	103,75
d	Basisgarn. DN 20 (3/4")	15970180	108,24