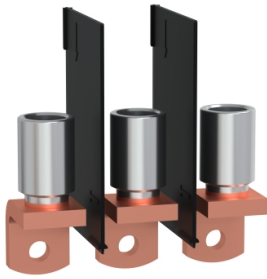


# Productinformatieblad

Specificaties



## Ringoogkabelschoen krimpversie - voor ALU-kabel 240 mm<sup>2</sup> - met fasescheiders - TransferPact TA/ TR63 3P 630 A - 3 stuks

TPSCON61

EAN Code: 3606485872681

### Hoofd

range of product	Transferpact
product or component type	Krimpschoen
categorie toebehoren	Aansluitingstoebehoren
bereik compatibiliteit	Transferpact
poles description	3P
Quantity per set	Set van 3

### Complementair

[In] rated current	630 A
geleidermateriaal	Aluminium
aansluitingen - aansluitklemmen	Kabel met kabelschoen1 kabel(s) 240 mm <sup>2</sup>
compatibiliteit product	TA63 TR63

### Verpakkingseenheid

Unit Type of Package 1	PCE
Number of Units in Package 1	1
Package 1 Height	4,000 cm
Package 1 Width	24,500 cm
Package 1 Length	27,000 cm
Package 1 Weight	559,000 g
Unit Type of Package 2	S03
Number of Units in Package 2	10
Package 2 Height	30,000 cm
Package 2 Width	30,000 cm
Package 2 Length	40,000 cm
Package 2 Weight	6,000 kg

De weergegeven prijs is de adviesprijs in euro excl. BTW. Deze kan onderhevig zijn aan korting. Neem contact op met uw lokale distributeur of detailhandel voor de daadwerkelijke prijs

## Environmental Data

Schneider Electric wil tegen 2050 de Net Zero-status hebben bereikt via partnerschappen in de toeleveringsketen, materialen met een lagere impact en circulariteit via onze doorlopende campagne "Use Better, Use Longer, Use Again" om de levensduur van producten en de recycleerbaarheid te verlengen.

[Uitleg van Environmental Data](#) >

[Hoe evalueren we de duurzaamheid van producten?](#) >

### Milieuoetafdruk

Milieuprofiel van product (PEP)

[Milieuprofiel van het product](#)

## Use Better

### Materialen en verpakking

Pakket met gerecycleerd karton

Ja

Verpakkingen zonder kunststof

Nee

[EU-richtlijn RoHS](#)

Voldoet aan vrijstellingen

REACH-regelgeving

[REACH-verklaring](#)

## Use Again

### Herverpakken en herfabriceren

Circulair Profiel

[Informatie over einde levensduur](#)

Terugname

No

WEEE Label



Het product moet op markten van de Europese Unie worden afgevoerd volgens specifieke afvalinzamelingsregels en mag nooit in een gewone vuilnisbak terechtkomen.