

## FICHE TECHNIQUE DU PRODUIT

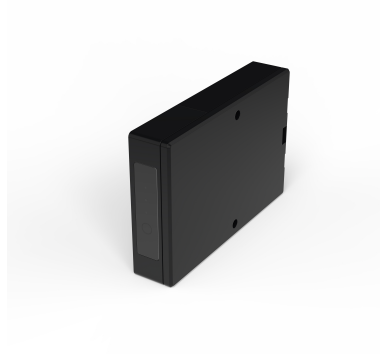
**Type:** ET-SMARTBOX-B  
**Art. Nr.:** 46405



9120129931977

**Brève description**

Récepteur sans fil en combinaison avec le thermostat sans fil SMARTCUB

**Description du produit**

L'ETHERMA SMARTBOX est un récepteur radio intelligent et filaire qui permet de contrôler facilement tous les appareils de chauffage électriques. Élément central du SYSTÈME ETHERMA SMART, il se monte directement sur l'appareil de chauffage et séduit par sa conception apparente facile à installer et sa grande zone de raccordement qui facilite l'installation. Grâce au Wi-Fi (2,4 GHz) et à la commande via l'ETHERMA SMARTCUBE et l'application SMART, le système permet un réglage précis de la température, une programmation horaire et des réglages individuels, le tout depuis n'importe où. Deux options de passage de câbles facilitent l'adaptation aux conditions locales. La connexion au cloud est conforme à la protection des données via des serveurs situés en Allemagne. Avec une tension d'alimentation de 230 V, un courant de commutation de 8 A et un indice de protection IP44, la SMARTBOX est parfaitement équipée pour un confort de chauffage moderne et économe en énergie. Disponible en blanc ou en noir.

**Caractéristiques de l'ETIM 10**

<b>Geeignet für Dimmer</b>	×	<b>Leistungsaufnahme</b>	1840 Watt
<b>Geeignet für Pulsdrücker</b>	×	<b>Anzahl der Relais</b>	1
<b>Geeignet für Rollladenschalter</b>	×	<b>RAL-Nummer (ähnlich)</b>	9005
<b>Geeignet für Jalousieschalter</b>	×	<b>Funkfrequenz</b>	2400 Megahertz
<b>Geeignet für Jalousie-/Rollladenschalter</b>	×	<b>Codelänge (Bit)</b>	0
<b>Geeignet für Schalter</b>	✓	<b>Anzahl der Befehle</b>	0
<b>Im Gehäuse</b>	✓		
<b>Im Röhrensockelgehäuse</b>	✓		
<b>Als Modul/Platine</b>	✓		
<b>Stromversorgung</b>	230 V AC		
<b>Tast-Betrieb</b>	×		
<b>Schalt-Betrieb</b>	✓		
<b>Mit Funkhandsender</b>	×		
<b>Mit Funkcodiergerät</b>	×		
<b>Mit Funktaster</b>	×		
<b>Montageart</b>	Aufputz		
<b>Werkstoff</b>	Kunststoff		
<b>Werkstoffgüte</b>	Thermoplast		
<b>Halogenfrei</b>	✓		
<b>Oberflächenschutz</b>	unbehandelt		
<b>Ausführung der Oberfläche</b>	matt		
<b>Befestigungsart</b>	Befestigung mit Schraube		
<b>Farbe</b>	schwarz		
<b>Transparent</b>	×		
<b>Geeignet für Schutzart (IP)</b>	IP30		
<b>Schutzart (NEMA)</b>	sonstige		

Créé le: 16/12/2025

