

Productinformatieblad

Specificaties



Uitgang dv/dt filter voor Altivar frequentieregelaar - 95A - IP20

VW3A5305

EAN Code: 3606480736728

Prijs: 974,30 EUR

Hoofd

product of component type	Dv/dt filter
bereik compatibiliteit	Easy Altivar 610 Altivar Process ATV900 Altivar Process ATV600 Altivar Machine ATV340
productspecifieke toepassing	Uitgangsfiler
In nominale stroom	95 A
compatibiliteit product	ATV630 variabele snelheidsaandrijving wandmontage - 15 kW, 200...240 V ATV630 variabele snelheidsaandrijving wandmontage - 18,5 kW, 200...240 V ATV630 variabele snelheidsaandrijving wandmontage - 22 kW, 200...240 V ATV630 variabele snelheidsaandrijving wandmontage - 30 kW, 380...480 V ATV630 variabele snelheidsaandrijving wandmontage - 37 kW, 380...480 V ATV630 variabele snelheidsaandrijving wandmontage - 45 kW, 380...480 V ATV650 variabele snelheidsaandrijving wandmontage - 30 kW, 380...480 V ATV650 variabele snelheidsaandrijving wandmontage - 37 kW, 380...480 V ATV650 variabele snelheidsaandrijving wandmontage - 45 kW, 380...480 V ATV610 variabele snelheidsaandrijving - 30 kW, 380...415 V ATV610 variabele snelheidsaandrijving - 37 kW, 380...415 V ATV610 variabele snelheidsaandrijving - 45 kW, 380...415 V ATV930 variabele snelheidsaandrijving wandmontage - 15 kW, 200...240 V ATV930 variabele snelheidsaandrijving wandmontage - 18,5 kW, 200...240 V ATV930 variabele snelheidsaandrijving wandmontage - 22 kW, 200...240 V ATV930 variabele snelheidsaandrijving wandmontage - 30 kW, 380...480 V ATV930 variabele snelheidsaandrijving wandmontage - 37 kW, 380...480 V ATV930 variabele snelheidsaandrijving wandmontage - 45 kW, 380...480 V ATV950 variabele snelheidsaandrijving wandmontage - 30 kW, 380...480 V ATV950 variabele snelheidsaandrijving wandmontage - 37 kW, 380...480 V ATV950 variabele snelheidsaandrijving wandmontage - 45 kW, 380...480 V
verkoop per ondeelbare hoeveelheid	1
elektrische aansluiting	Aansluitblok, aansluitingsmogelijkheid: 50 mm ² / AWG 1

Complementair

Maximale motorkabellengte	500 m niet-afgeschermd kabel 300 m afgeschermd kabel
dv/dt	3000 V/μs max om 200...240 V 3000 V/μs max om 380...480 V
thermische verliezen	92 W om 4 kHz
uitgangsfrequentie	100 Hz
omgevingsluchttemperatuur voor werking	-10...50 °C (zonder stroomdeclassering) 50...60 °C (met stroomdeclassering 1,5 % per °C)
bedrijfshoogte	0...1000 m zonder stroomdeclassering 1000...4000 m met stroomdeclassering 1 % per 100 m
breedte	300 mm
hoogte	610 mm
diepte	245 mm

De weergegeven prijs is de adviesprijs in euro excl. BTW. Deze kan onderhevig zijn aan korting. Neem contact op met uw lokale distributeur of detailhandel voor de daadwerkelijke prijs

gewicht product	19 kg
-----------------	-------

Omgeving

IP beschermingsgraad	IP20 IP21 (met VW3A53905 kit)
----------------------	----------------------------------

ambient air temperature for storage	-40...70 °C
-------------------------------------	-------------

Verpakkingseenheid

Eenheidstype van verpakking 1	PCE
-------------------------------	-----

Aantal eenheden in verpakking 1	1
---------------------------------	---

verpakking 1 hoogte	40,000 cm
---------------------	-----------

verpakking 1 breedte	40,000 cm
----------------------	-----------

verpakking 1 lengte	75,000 cm
---------------------	-----------

verpakking_1_gewicht	24,000 kg
----------------------	-----------

contractuele waarborg

Garantie (in maanden)	18
-----------------------	----



Environmental Data

Schneider Electric wil tegen 2050 de Net Zero-status hebben bereikt via partnerschappen in de toeleveringsketen, materialen met een lagere impact en circulariteit via onze doorlopende campagne "Use Better, Use Longer, Use Again" om de levensduur van producten en de recycleerbaarheid te verlengen.

[Uitleg van Environmental Data](#) >

[Hoe evalueren we de duurzaamheid van producten?](#) >

Use Better

Materialen en verpakking

Pakket met gerecycleerd karton

Nee

Verpakkingen zonder kunststof

Nee

RoHS-richtlijn van de EU

[Conform](#)

REACH-verordening

[Referentie bevat geen SVHC boven drempelwaarde](#)

Use Longer

Levensduurverlenging

Reparatie

Nee

Use Again

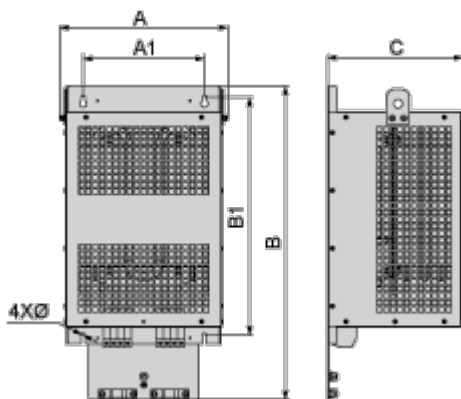
Herverpakken en herfabriceren

Terugname

Ja

Dimensions Drawings

Dimensions



Dimensions in mm

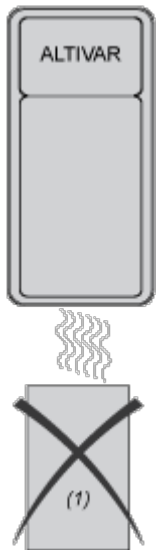
A	B	C	A1	B1	Ø
300	590	245	210	411	7

Dimensions in in.

A	B	C	A1	B1	Ø
11.8	23.2	9.6	8.3	16.2	0.28

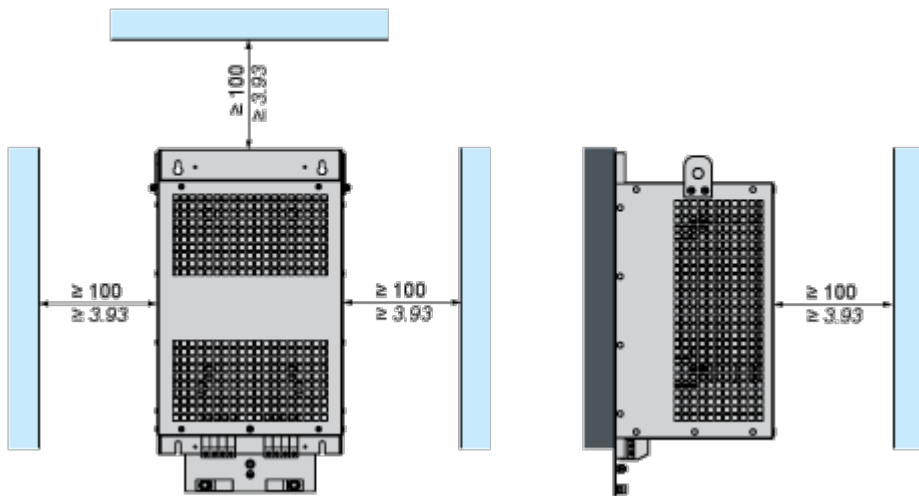
Mounting and Clearance

Mounting and Clearance



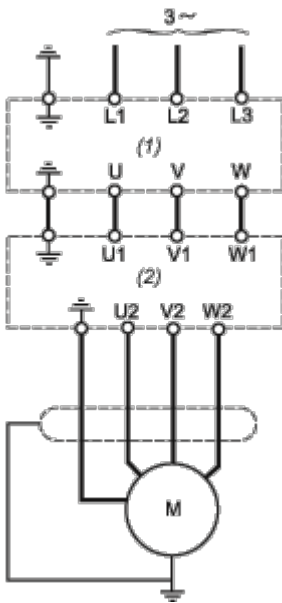
(1) Filter

$\frac{\text{mm}}{\text{in.}}$



Connections and Schema

Recommended Schema



- (1) Drive
- (2) Filter