

**Regenbrause mit Wandanbindung FlowReduce 300 x 240 mm - Bronze  
gebürstet (PVD)**

SERIENSPEZIFISC  
,,

28 767 710 Produktversion ab 01.11.2025











- Regenbrause 300 x 240 mm
- Material Regenbrause: Kunststoff
- PURE RAIN, Durchfluss max. 6,8 l/min (bei 3 Bar)
- Funktion ab: l/min
- mit Leerlauf-Funktion
- mit Antikalk-System

**Technische Daten:**

- Ausladung 450 mm
- Rosette 63 x 63 mm
- Anschluss 1/2"

**Hinweise:**

- Dieses Produkt leistet einen Beitrag zur Erfüllung der Vorgaben von nachhaltigen Gebäudezertifizierungen, z.B. LEED®, BREEAM®, DGNB

	Bronze gebürstet (PVD)	28 767 710-42
	Chrom	28 767 710-00
	Dark Chrome	28 767 710-19
	Light Gold (PVD)	28 767 710-26
	Light Gold gebürstet (PVD)	28 767 710-27
	Schwarz matt	28 767 710-33
	Chrom gebürstet	28 767 710-93
	Dark Platinum gebürstet	28 767 710-99

**Benötigtes Zubehör**

**UP-Wandwinkel -** 35 085 970 90



- Min. Einbautiefe 90 mm
- Max. Einbautiefe 163 mm

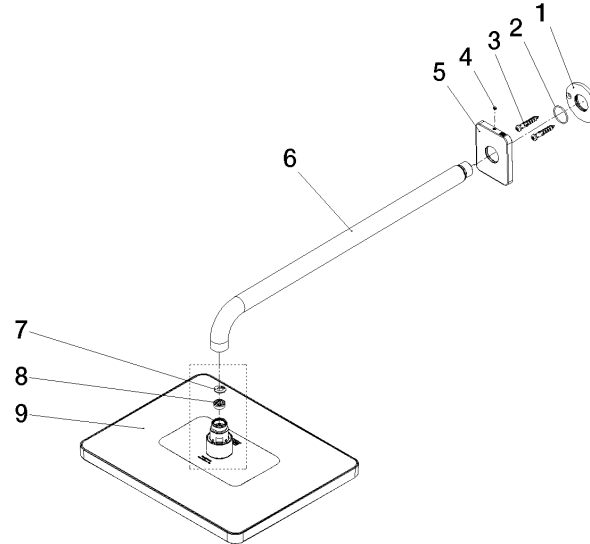


Regenbrause mit Wandanbindung FlowReduce 300 x 240 mm - Bronze  
gebürstet (PVD)

---

SERIENSPEZIFISC  
,,

28 767 710 Produktversion ab 01.11.2025



## Ersatzteilstückliste

Nr.	Artikelnummer	Benennung	Verbaumenge	Lieferzeit
7	09 16 01 014 90	Ring Sicherungsring Ø 15 x 1 mm -	1,00	2
6	90 11 03 070 00-42	Rohr 462 x 61 x 24 mm - Bronze gebürstet (PVD)	1,00	20
4	90 31 11 038 00 90	Befestigung Gewindestift mit Innensechskant mit Ringschneide M4 x 3 mm -	1,00	2
3	04 30 31 032 00 90	Befestigungssatz Schraube 4 x 35 mm -	1,00	2
2	09 14 10 150 90	O-Ring 23 x 1,5 mm -	1,00	2
5	90 27 40 031 00-42	Rosette für Regenbrause Wand Anbindung - Bronze gebürstet (PVD)	1,00	60
1	09 17 20 120 90	Anschluss Ø 56,50 x 5 mm -	1,00	2
9	90 12 05 133 00-42	Brause	1,00	-
Ersatzteil nicht mehr bestellbar, bitte bestellen Sie den Nachfolgeartikel				
8	09 23 01 165 90	Durchflussbegrenzer hellblau 7 l/min. -	1,00	2