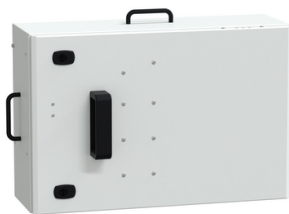


Productinformatieblad

Specificaties



Canalis KS - Aftakkast voor DIN Zekering - Type: T1 - 250A - 3L+N+PE

KSB250SE4

EAN Code: 3606480005770

Prijs: 1.366,00 EUR

Hoofd

range of product	Canalis
bereik compatibiliteit	Canalis KT railkokersysteem Canalis KS railkokersysteem
product or component type	Aftapeenheid
compatibiliteit railkoker	Canalis KS railkokersysteemplug-in Canalis KT railkokersysteem met KS type plug-in
le toegekende bedrijfstrom	250 A bij 35 °C
type bescherming	zekeringisolator: voor aM mestype zekering, formaat 1 - 250 A conform aan NF zekeringisolator: voor gG mestype zekering, formaat 1 - 250 A conform aan NF
meegeleverde apparatuur	zekering moet afzonderlijk worden besteld
montagemethode	Plug-in met vaste polariteit
polariteit aftakeenheid	3L+N+PE
colour	Wit (RAL 9001)

Complementair

device application	Distributie met gemiddeld vermogen
Ue toegekende bedrijfspanning	230...690 V afhankelijk van beveiligingsvoorziening
[Uimp] rated impulse withstand voltage	6,8 kV
Ui toegekende isolatiespanning	690 V afhankelijk van beveiligingsvoorziening
network frequency	50/60 Hz
elektrische aansluiting	Koperen kabelschoen - ISO40 150 mm ² flexibel Koperen kabelschoen - ISO40 150 mm ² stijf
deur/afdekking openingszijde	Rechts
uitschakelmodus aftakeenheid	Door de deur te openen
standards	IEC 61439-1 IEC 61439-6
materiaal lichaam	Metaal
width	630 mm
depth	258 mm
diepte (deur open)	777 mm
height	432 mm
net weight	20 kg

De weergegeven prijs is de adviesprijs in euro excl. BTW. Deze kan onderhevig zijn aan korting. Neem contact op met uw lokale distributeur of detailhandel voor de daadwerkelijke prijs

Omgeving

aardingssysteem	TT TN-S IT
IP beschermingsgraad	IP55 conforming to IEC 60529
IK-beschermingsgraad	IK08 conforming to IEC 62262

Verpakkingseenheid

Unit Type of Package 1	PCE
Number of Units in Package 1	1
Package 1 Height	31,0 cm
Package 1 Width	43,5 cm
Package 1 Length	64,0 cm
Package 1 Weight	20,1 kg
Unit Type of Package 2	P12
Number of Units in Package 2	4
Package 2 Height	81,0 cm
Package 2 Width	80,0 cm
Package 2 Length	120,0 cm
Package 2 Weight	97,0 kg

contractuele waarborg

Garantie	18 months
----------	-----------

Environmental Data

Schneider Electric wil tegen 2050 de Net Zero-status hebben bereikt via partnerschappen in de toeleveringsketen, materialen met een lagere impact en circulariteit via onze doorlopende campagne "Use Better, Use Longer, Use Again" om de levensduur van producten en de recycleerbaarheid te verlengen.

[Uitleg van Environmental Data](#) >

[Hoe evalueren we de duurzaamheid van producten?](#) >

Milieuoetafdruk

Milieuprofiel van product (PEP)

[Milieuprofiel van het product](#)

Use Better

Materialen en verpakking

Pakket met gerecycleerd karton

Ja

Verpakkingen zonder kunststof

Ja

[EU-richtlijn RoHS](#)

Voldoet aan vrijstellingen

SCIP-nummer

Fbe82b7c-542c-4391-913a-58c8f489ca40

Use Again

Herverpakken en herfabriceren

Circulair Profiel

Geen specifieke recycling vereist

Terugname

No

WEEE Label



Het product moet op markten van de Europese Unie worden afgevoerd volgens specifieke afvalinzamelingsregels en mag nooit in een gewone vuilnisbak terechtkomen.

Technical Illustration

Assembly's dimensions

