

**Showerpipe mit Brause-Thermostat mit Handbrausegarnitur FlowReduce 300 mm - Light Gold (PVD) SERIENSPEZIFISC**

34 468 980 Produktversion ab 01.11.2025



**Regenbrause:**

- Regenbrause 300 x 240 mm
- Material Regenbrause: Kunststoff
- PURE RAIN, Durchfluss max. 6,8 l/min (bei 3 Bar)
- Funktion ab: 6 l/min
- Regenbrause mit Antikalk-System

**Handbrause:**

- Brausekopf Ø 120 mm
- COMPACT RAIN, Durchfluss max. 6,8 l/min (bei 3 Bar)
- Handbrause mit Antikalk-System
- Eigensicher gegen Rückfließen

**Bedienelement:**

- Drehumstellung mit Mengenregulierung und Absperrfunktion
- mit FlowReduce-Funktion
- Schubrosetten Ø 70 mm
- Kunststoffbrauseschlauch 1750 mm mit integriertem Verdrehschutz
- Wandrohr mit Schieber

**Technische Daten:**

- Ausladung Standbrause 454 mm
- Höhe Armatur bis Regenbrause (Unterkante) 970 mm
- Höhe Armatur bis Oberkante Bogen 1146 mm
- Stichmaß 150 mm ± 13 mm
- Rohrdurchmesser 20 mm
- Anschluss 1/2"

**Hinweise:**

- Dieses Produkt leistet einen Beitrag zur Erfüllung der Vorgaben von nachhaltigen Gebäudezertifizierungen, z.B. LEED®, BREEAM®, DGNB

Verfügbar ab Q2 2026

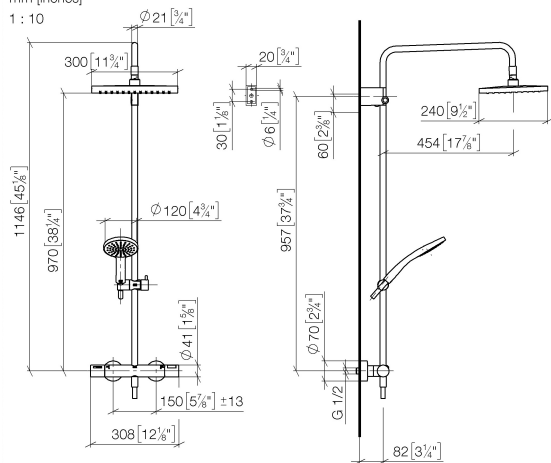
|  |                               |               |
|--|-------------------------------|---------------|
|   | Light Gold (PVD)              | 34 468 980-26 |
|   | Chrom                         | 34 468 980-00 |
|   | Dark Chrome                   | 34 468 980-19 |
|   | Light Gold gebürstet (PVD)    | 34 468 980-27 |
|   | Messing gebürstet (23kt Gold) | 34 468 980-28 |
|   | Schwarz matt                  | 34 468 980-33 |
|   | Gold gebürstet (PVD)          | 34 468 980-37 |
|   | Bronze gebürstet (PVD)        | 34 468 980-42 |
|   | Chrom gebürstet               | 34 468 980-93 |
|  | Dark Platinum gebürstet       | 34 468 980-99 |

**Showerpipe mit Brause-Thermostat mit Handbrausegarnitur FlowReduce 300 SERIENSPEZIFISCH  
mm - Light Gold (PVD)**

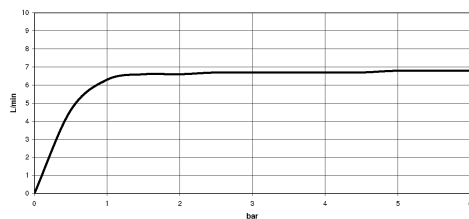
34 468 980 Produktversion ab 01.11.2025

mm [inches]

1 : 10



**Durchflussdiagramm**



**Codes & Standards**

EN 1717



Showerpipe mit Brause-Thermostat mit Handbrausegarnitur FlowReduce 300 mm - Light Gold (PVD) SERIENSPEZIFISC

---

34 468 980 Produktversion ab 01.11.2025

Zertifikate und Nachhaltigkeit

---

EPD-DOR-20230287 Belgaqua\_25-342-2

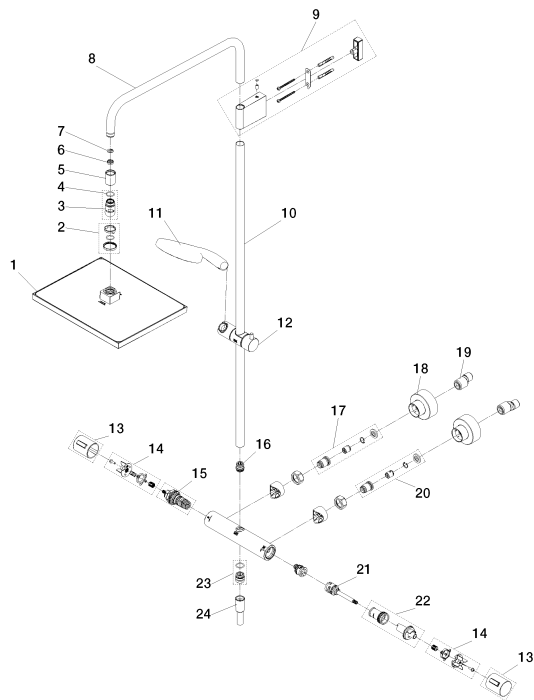
-IBA-DE Umwelt-

Produktdeklaration

**Showerpipe mit Brause-Thermostat mit Handbrausegarnitur FlowReduce 300 SERIENSPEZIFISC  
mm - Light Gold (PVD)**

34 468 980 Produktversion ab 01.11.2025

Ersatzteile für die  
anderen  
Oberflächenvarianten  
finden Sie hier:  
Chrom





# Showerpipe mit Brause-Thermostat mit Handbrausegarnitur FlowReduce 300 mm - Light Gold (PVD) SERIENSPEZIFISC

34 468 980 Produktversion ab 01.11.2025

## Ersatzteilstückliste

| Nr.  | Artikelnummer      | Benennung   | Verbaumenge | Lieferzeit |
|--|--------------------|---|-------------|------------|
| 8  | 90 28 22 613 00-26 | Auslauf Ø 21 x 235 x 471 mm - Light Gold (PVD)                  | 1,00        | 20         |
| 6  | 09 23 01 165 90    | Durchflussbegrenzer hellblau 7 l/min. -                         | 1,00        | 2          |
| 15   | 90 15 02 071 00 90 | Thermostatkartusche -   | 1,00        | 2          |
| 22   | 90 30 40 018 00 90 | Adapter für Umstellung -  | 1,00        | 2          |
| 3  | 90 18 40 260 00-26 | Kugelgelenk mit Rohrbelüfter - Light Gold (PVD)                 | 1,00        | 20         |
| 2  | 90 23 10 096 00 90 | Ringsatz für Regenbrause -                                      | 1,00        | 2          |
| 19   | 04 11 04 030 00 90 | S-Anschluss mit Schalldämpfer und Dichtung 1 Paar G1/2 x G3/4 - | 1,00        | 2          |
| 13   | 90 17 33 030 01-26 | Griff für Thermostat Ø 41 x 50 mm - Light Gold (PVD)            | 2,00        | 20         |
| 21   | 90 15 02 071 03 90 | Umstellung 25 x 25 x 102 mm -                                   | 1,00        | 2          |
| 12   | 12 550 970-26      | Schieber - Light Gold (PVD)                                     | 1,00        | 20         |
| 17   | 90 31 20 530 00 90 | Anschluss Sitz mit Rückflussverhinderer links -                 | 1,00        | 2          |
| 1  | 90 12 05 125 00-26 | Brause  | 1,00        | -          |
| Ersatzteil nicht mehr bestellbar, bitte bestellen Sie den Nachfolgeartikel |                    |   |             |            |
| 18   | 90 31 20 512 00-26 | Rosette zweiteilig 1 Paar - Light Gold (PVD)                    | 1,00        | 20         |
| 7  | 09 16 01 014 90    | Ring Sicherungsring Ø 15 x 1 mm -                               | 1,00        | 2          |
| 23   | 90 31 20 516 00-26 | Nippel M20 x 1,5 x 1/2" - Light Gold (PVD)                      | 1,00        | 20         |
| 16   | 90 24 03 540 01 90 | Nippel Anschlussnippel M20 x 1,5 -                              | 1,00        | 2          |
| 5  | 90 21 02 029 00-26 | Haube/Hülse für Regenbrause - Light Gold (PVD)                  | 1,00        | 20         |
| 11   | 90 12 11 187 00-26 | Handbrause Ø120 mm 1,8 gpm - Light Gold (PVD)                   | 1,00        | 20         |
| 4  | 09 14 10 116 90    | O-Ring EPDM 70 17,17 x 1,78 mm -                                | 1,00        | 2          |
| 10   | 90 28 22 612 00-26 | Rohr Ø 20 x 911,5 mm - Light Gold (PVD)                         | 1,00        | 20         |
| 24   | 90 30 03 012 00-26 | Schlauch 1/2" x 1/2" x 1750 mm - Light Gold (PVD)               | 1,00        | 20         |
| 14   | 90 12 12 072 00 90 | Aufnahme für Thermostatgriff Ø 15 x 12 mm -                     | 2,00        | 2          |
| 9  | 90 17 20 315 00-26 | Halter Wandhalter komplett - Light Gold (PVD)                   | 1,00        | 30         |
| 20   | 90 31 20 540 00 90 | Anschluss Sitz mit Rückflussverhinderer rechts -                | 1,00        | 2          |