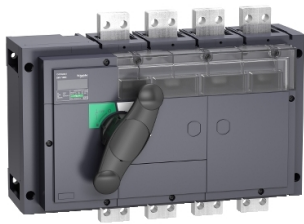


Productinformatieblad

Specificaties



Compact INV800 - Lastscheider - 800A - 4P

31359

EAN Code: 3303430313595

Prijs: 1.886,00 EUR

Hoofd

range	Compact
product name	ComPacT INS
product or component type	Lastscheider
poles description	4P
network type	DC AC
network frequency	50/60 Hz
le toegekende bedrijfstrom	AC-21A: 800 A AC 50/60 Hz 220/240 V AC-21A: 800 A AC 50/60 Hz 380/415 V AC-21A: 800 A AC 50/60 Hz 440/480 V AC-21A: 800 A AC 50/60 Hz 480 V NEMA AC-21A: 800 A AC 50/60 Hz 500/525 V AC-21A: 800 A AC 50/60 Hz 660/690 V AC-22A: 800 A AC 50/60 Hz 220/240 V AC-22A: 800 A AC 50/60 Hz 380/415 V AC-22A: 800 A AC 50/60 Hz 440/480 V AC-22A: 800 A AC 50/60 Hz 480 V NEMA AC-22A: 800 A AC 50/60 Hz 500/525 V AC-22A: 800 A AC 50/60 Hz 660/690 V AC-23A: 800 A AC 50/60 Hz 220/240 V AC-23A: 800 A AC 50/60 Hz 380/415 V AC-23A: 800 A AC 50/60 Hz 440/480 V AC-23A: 800 A AC 50/60 Hz 480 V NEMA AC-23A: 800 A AC 50/60 Hz 500/525 V AC-23A: 800 A AC 50/60 Hz 660/690 V DC-21A: 800 A DC 125 V 2 polen in series DC-22A: 800 A DC 125 V 2 polen in series DC-21A: 800 A DC 250 V 4 polen in series DC-22A: 800 A DC 250 V 4 polen in series DC-23A: 800 A DC 125 V 2 polen in series DC-23A: 800 A DC 250 V 4 polen in series
Ui toegekende isolatiespanning	1000 V AC 50/60 Hz
[Uimp] rated impulse withstand voltage	12 kV
Ith conventionele thermische stroom in vrije lucht	800 A bij 60 °C
Icm onderbrekingsvermogen	330 kA met stroopopwaartse bescherming vermogenschakelaar 690 V AC bij 50/60 Hz 75 kA lastscheider alleen 690 V AC bij 50/60 Hz
Ue toegekende bedrijfspanning	690 V AC 50/60 Hz 250 V DC
suitability for isolation	Ja
contact position indicator	Ja
zichtbare breuk	Ja
pollution degree	3

De weergegeven prijs is de adviesprijs in euro excl. BTW. Deze kan onderhevig zijn aan korting. Neem contact op met uw lokale distributeur of detailhandel voor de daadwerkelijke prijs

Complementair

control type	Rechtstreekse rotatiehendel vooraan
kleur hendel	Zwart
mounting mode	Vast
mounting support	Rail Plaat
aansluiting bovenzijde	Voorkant
aansluiting onderaan	Voorkant
max. vermogen	AC-23: 250 kW bij 220/240 V AC 50/60 Hz AC-23: 400 kW bij 380/400 V AC 50/60 Hz AC-23: 500 kW bij 415 V AC 50/60 Hz AC-23: 560 kW bij 500/525 V AC 50/60 Hz AC-23: 710 kW bij 660/690 V AC 50/60 Hz
nominale werking	Ononderbroken
klasse intermitterend bedrijf	Klasse 120 - 60%
lcw korte duurstroom	10 kA gedurende 20 s conform aan IEC 60947-3 20 kA gedurende 3 s conform aan IEC 60947-3 35 kA gedurende 1 s conform aan IEC 60947-3 42 kA gedurende 0.8 s conform aan IEC 60947-3 50 kA gedurende 0.5 s conform aan IEC 60947-3 8 kA gedurende 30 s conform aan IEC 60947-3
mechanische duurzaamheid	3000 cycles
electrical durability	AC-21A: 500 cycles 220/240 V AC 50/60 Hz AC-21A: 500 cycles 380/415 V AC 50/60 Hz AC-21A: 500 cycles 440/480 V AC 50/60 Hz AC-21A: 500 cycles 500/525 V AC 50/60 Hz AC-21A: 500 cycles 660/690 V AC 50/60 Hz AC-22A: 500 cycles 220/240 V AC 50/60 Hz AC-22A: 500 cycles 380/415 V AC 50/60 Hz AC-22A: 500 cycles 440/480 V AC 50/60 Hz AC-22A: 500 cycles 500/525 V AC 50/60 Hz AC-22A: 500 cycles 660/690 V AC 50/60 Hz AC-23A: 500 cycles 220/240 V AC 50/60 Hz AC-23A: 500 cycles 380/415 V AC 50/60 Hz AC-23A: 500 cycles 440/480 V AC 50/60 Hz AC-23A: 500 cycles 500/525 V AC 50/60 Hz AC-23A: 500 cycles 660/690 V AC 50/60 Hz DC-21A: 500 cycles 125 V DC 2 polen in series DC-22A: 500 cycles 125 V DC 2 polen in series DC-23A: 500 cycles 125 V DC 2 polen in series DC-21A: 500 cycles 250 V DC 4 polen in series DC-22A: 500 cycles 250 V DC 4 polen in series DC-23A: 500 cycles 250 V DC 4 polen in series
aansluitingssteek	70 mm
height	300 mm
width	340 mm
depth	146,5 mm
net weight	18 kg

Omgeving

standards	IEC 60947-3 IEC 60947-1
product certifications	KEMA-KEUR
IP beschermingsgraad	IP40 conforming to IEC 60529
IK-beschermingsgraad	IK07 conforming to EN 50102
ambient air temperature for operation	-25...70 °C

ambient air temperature for storage -50...85 °C

Verpakkingseenheid

Unit Type of Package 1 PCE

Number of Units in Package 1 1

Package 1 Height 20,000 cm

Package 1 Width 33,000 cm

Package 1 Length 43,000 cm

Package 1 Weight 18,635 kg

Unit Type of Package 2 P12

Number of Units in Package 2 8

Package 2 Height 90,000 cm

Package 2 Width 80,000 cm

Package 2 Length 120,000 cm

Package 2 Weight 166,280 kg

contractuele waarborg

Garantie 18 months

Environmental Data

Schneider Electric wil tegen 2050 de Net Zero-status hebben bereikt via partnerschappen in de toeleveringsketen, materialen met een lagere impact en circulariteit via onze doorlopende campagne "Use Better, Use Longer, Use Again" om de levensduur van producten en de recycleerbaarheid te verlengen.

[Uitleg van Environmental Data](#) >

[Hoe evalueren we de duurzaamheid van producten?](#) >

Milieuoetafdruk

Totale levenscyclus ecologische voetafdruk 669

Milieuprofiel van product (PEP) [Milieuprofiel van het product](#)

Use Better

Materialen en verpakking

Pakket met gerecycleerd karton Ja

Verpakkingen zonder kunststof Nee

[EU-richtlijn RoHS](#) Voldoet aan vrijstellingen

SCIP-nummer Ded05d05-4f5f-4bf4-9c36-fc766c616c8d

REACH-regelgeving [REACH-verklaring](#)

Use Again

Herverpakken en herfabriceren

Circulair Profiel Geen specifieke recycling vereist

Terugname No

WEEE Label  Het product moet op markten van de Europese Unie worden afgevoerd volgens specifieke afvalinzamelingsregels en mag nooit in een gewone vuilnisbak terechtkomen.

Technical Illustration

Assembly's dimensions

