

“Resetten” Masterwatt maximaal t.b.v. E-Smart boiler.

Benodigd:

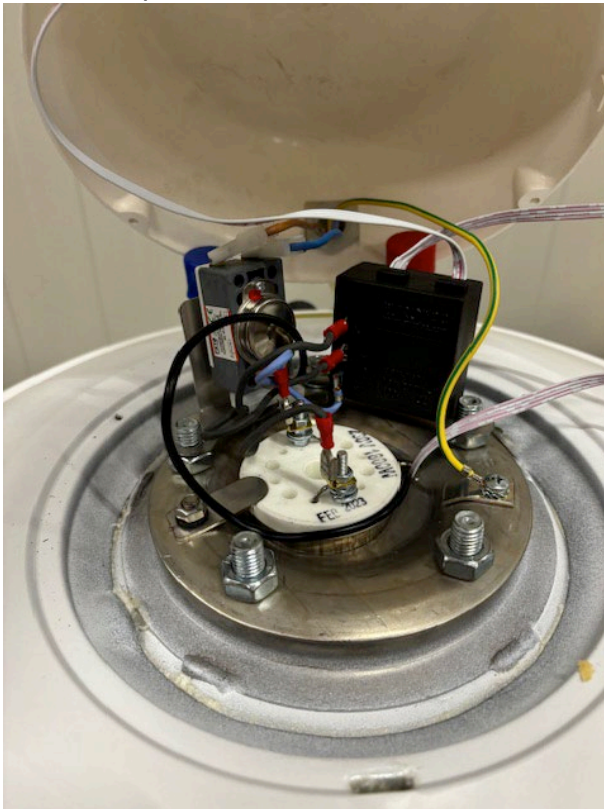
- Kleine kruiskopschroevendraaier
-

Stappenplan:

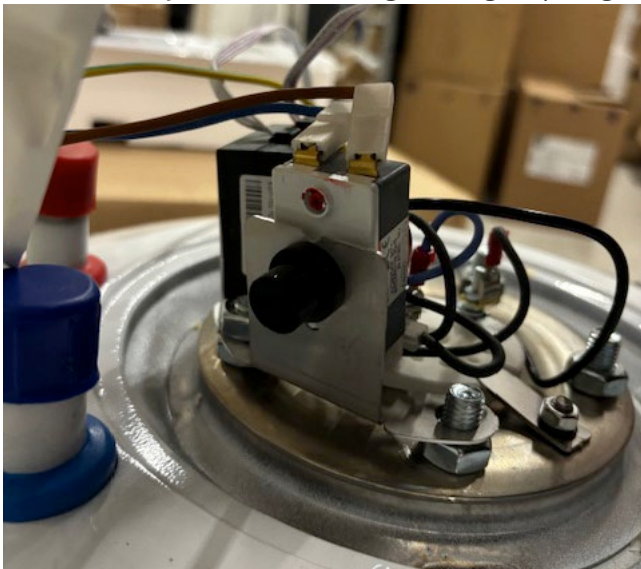
1. Haal de stekker uit het stopcontact.
2. Schroef de 2 schroefjes aan de zijkant van de witte kap los.



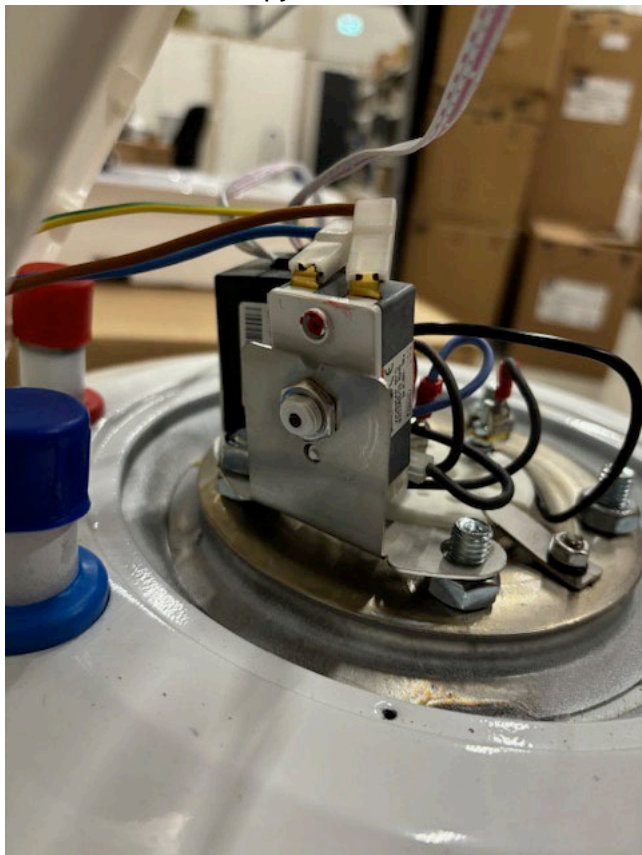
3. Haal de kap naar beneden.



4. U ziet 2 kastjes aan een beugel hangen (het gaat om het metalen vierkante kastje)



5. Draai het zwarte dopje eraf.



6. Druk het kleine “stiftje” hard in tot hij click’t.
7. De maximaal moet nu weer stroom geven aan het toestel (Display)..
8. Steek de stekker weer in het stopcontact.
9. De boiler moet nu weer in bedrijf komen.

Mocht u er niet uitkomen kunt u voor vragen bellen naar: 085-3037450