

Abdeckung für Steckdose ohne Erdung, mit integriertem erhöhten Berührungsschutz, Einbautiefe 21mm, bronze coated

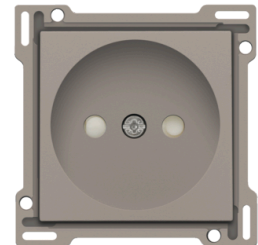
123-66501



Abdeckung für Einbausteckdose ohne Erdung und integriertem erhöhten Berührungsschutz. Farbausführung: bronze coated.

Technische Daten

Abdeckung für Steckdose ohne Erdung, mit integriertem erhöhten Berührungsschutz, Einbautiefe 21mm, bronze coated.



Die Abdeckung ist von einem flachen Rand umgeben, der an allen 4 Ecken über eine rechteckige Öffnung verfügt, in der sich jeweils ein multi-positionierbarer Schnapphaken befindet. Der Aufbau der Abdeckung sorgt dafür, dass bei unsorgfältiger Putzarbeit die Blende dank der Schnapphaken stets eng anliegend an der Wand befestigt werden kann. Dies funktioniert in zwei Richtungen: Wenn die Unterputzdose aus dem Putz herausragt, überbrücken die multi-positionierbaren Schnapphaken einen Spielraum von 1 bis 1,2 mm; wenn die Unterputzdose zu tief im Putz eingesunken ist, können sie Schnapphaken einen Spielraum von bis zu 1,8 mm überbrücken. Der flache Rand um die Abdeckung herum ist ebenfalls mit 4 runden Öffnungen versehen, die dafür sorgen, dass die Blende korrekt positioniert werden kann im Verhältnis zur Abdeckung. Nach der Montage der gesamten Einheit (Blende, Abdeckung und Mechanismus) sind, dank dem flachen Rand an der Abdeckung, keine Metallteile mehr sichtbar.

- Gehäusematerial: Polykarbonat (PC) + Acryl-Styrol-Acrylat (ASA)
- Farbausführung: bronze coated
- Farbe RAL (annähernd): 080 50 05
- Farbe NCS (annähernd): NCS S 5005-Y20R
- Surface treatment: beschichtet
- Anzahl der Linsen: 0
- Demontage: die Zentralplatte abschrauben
- Berührungsschutz: ausgestattet mit einer integriertem erhöhten Berührungsschutz. Diese lässt einen Kontakt nur dann zu, wenn die beiden Steckerstifte gleichzeitig eingeführt werden, verhindert jedoch einen Kontakt mit nur einem Stift oder wenn die beiden Stifte nicht gleichzeitig eingeführt werde
- Minimale Umgebungstemperatur: 5 °C
- Maximale Umgebungstemperatur: 40 °C

- Schutzart: die Zusammenstellung eines Mechanismus, einer Abdeckung und einer Blende ist nach Schutzart IP21D geschützt
- Stoßfestigkeit: die Kombination aus einem Mechanismus, einer Abdeckung und einem Rahmen hat eine Stoßfestigkeit von IK06
- Brandschutz:
 - alle Kunststoffteile sind selbstlöschend (halten einem Glühdrahttest von 650°C stand)
 - alle Kunststoffteile sind halogenfrei
- Abmessungen des Rahmens mit flachem Rand: 56 x 56 mm (HxB),
Abmessungen des sichtbaren Bereichs des Rahmens: 45 x 45 mm (HxB)
- Abmessungen (HxBxT): 55.8 mm x 55.8 mm x 18.7 mm
- Kennzeichnung: CE