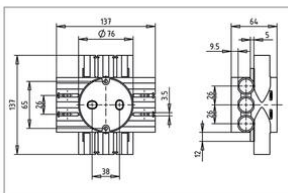


## Centraaldozen hol plafond



### CH60R Centraaldoos hol plafond Ø 16/19 mm

- Geschikt voor rachelplafonds en metalstudplafonds.
- 15% méér lasruimte dan een traditionele vierkante centraaldoos.
- 12 combi-tuiten 16 en 19 mm.
- Voorzien van conische buisvoer met buisnapper.
- Schroefsluven tussen de buisvoer.
- Schroefnokken voor bodem-montage.
- Klemlijpen: een 3e hand bij rachsels 22 mm.
- Geschikt voor kabelinvoer in combinatie met KST (art. nr. AT1062).
- Bijbehorende deksels (art. nr. AT5010 en art. nr. AT5011).



Artikelnr.:	AT1004
EAN:	8712259324784
Halogeenvrij	Ja
Verpakkinghoeveelheid	50 st.
Buis diameter	16 / 19 mm
Ø Gatzaag	76 mm
Hoogte (buitenmaat)	64 mm
Montagewijze	Hol plafond
Beschermingsgraad (IP)	IP20
Materiaal	Kunststof
Breedte	76 mm
Lengte	76 mm
Diameter	76 mm
Kleur	Grijs
Uitvoering	Enkel
Oppervlaktebescherming	Geen (onbehandeld)
Uitvoering deksel, paneel	Zonder
Inwendige diepte	62 mm
Beschermingsgraad (NEMA)	-
Functiebehoud	Zonder
Uitrusting met	Zonder
Vorm	Rond
Diepte	62 - 62 mm
Buisvergrendeling	Ja
Voor kabeldiameter	8 - 12 mm
Bouwworm	Centraaldoos
Aantal invoeren	12
Winddicht	Nee
Voor buisdiameter	16/19 mm
Max. aderdoorsnede	6 mm <sup>2</sup>
Achterinvoer	Nee
Transparant deksel	Nee
Dekselbevestiging	Geschroefd
Verzegelbaar	Nee
Met afscherming	Nee
Uitgerust met een draaibare ring	Nee
Koppelbaar	Nee

Voor aantal inbouwsokkels	
Bevestiging schakelmateriaal	Vastschroeven
Geschikt voor wand-/plaatdikte	9.5 - 15 mm
Met schroeven	Nee
Aantal niet-verstelbare bevestigingsnokken	
Aantal verstelbare apparaatbevestigingsnokken	
Behuizingdoorvoer via uitbreekopening	Nee
Behuizingdoorvoer door afdichtingsmembraan	Nee
Behuizingdoorvoer door aftakkingen (gasafvoerpijpen)	Nee
Behuizingdoorvoer door trappenmembraan	Nee
Buisvergrendeling optioneel	Nee
Aantal meegeleverde hulzen	
Aantal polen klem	
Klem met vaste positie	Nee
Armatuurhaakbevestiging	Nee
Spruit	Tunnelaansluitstuk (koppelstuk)
Speciale toepassing	Zonder
Met scheidingswand	Nee
Voldoet aan BS 4662	Nee
Verzending	50

De Centraaldozen hol plafond zijn in iedere situatie in de holle plafondconstructie toepasbaar. In houten rachelplafonds (bijv. 18 mm en 22 mm) en metalen Metal Stud plafonds (bijv. 27 mm). Geschikt voor plafondplaatdiktes van o.a. 9,5 mm, 12,5 mm en 25 mm. Toepasbaar in standaard en brandwerende plafondconstructies. De ronde vorm maakt de centraaldozen eenvoudig toepasbaar in de plafondplaat d.m.v. het boren van de juiste gat diameter (Ø 76 mm). Zie art.nr. AT2888. De centraaldozen zijn voorzien van 12 combituiten. Geschikt voor 16 mm of 19 mm buis, en kabel (d.m.v. kabel-trekontlasting, art.nr. AT1062). De centraaldozen kunnen stekkerbaar uitgevoerd worden met ronde connectoren.