

Productinformatieblad

Specificaties



TeSys D - Contactor 3M - HC: M+V - AC-3<=440V 12A - Stuurspanning: 220V AC

LC1D123M7

EAN Code: 3389110802993

Prijs: 56,25 EUR

Hoofd

range of product	Tesys deca
product or component type	Contacteur
device short name	LC1D
toepassing contactor	Motorsturing Resistieve belasting
utilisation category	AC-4 AC-1 AC-3 AC-3e
poles description	3P
Ue toegekende bedrijfspanning	Vermogenskring: <= 690 V AC 25...400 Hz Vermogenskring: <= 300 V DC
le toegekende bedrijfstrom	16 A (at <60 °C) at <= 440 V AC AC-1 for vermogenskring 12 A (at <60 °C) at <= 440 V AC AC-3 for vermogenskring 12 A (at <60 °C) at <= 440 V AC AC-3e for vermogenskring
spanning stuurkring	220 V AC 50/60 Hz

Complementair

motorvermogen kW	3 kW at 220...230 V AC 50/60 Hz (AC-3) 5,5 kW at 380...400 V AC 50/60 Hz (AC-3) 5,5 kW at 415 V AC 50/60 Hz (AC-3) 5,5 kW at 440 V AC 50/60 Hz (AC-3) 7,5 kW at 500 V AC 50/60 Hz (AC-3) 7,5 kW at 660...690 V AC 50/60 Hz (AC-3) 3 kW at 220...230 V AC 50/60 Hz (AC-3e) 5,5 kW at 380...400 V AC 50/60 Hz (AC-3e) 5,5 kW at 415 V AC 50/60 Hz (AC-3e) 5,5 kW at 440 V AC 50/60 Hz (AC-3e) 7,5 kW at 500 V AC 50/60 Hz (AC-3e) 7,5 kW at 660...690 V AC 50/60 Hz (AC-3e) 3,7 kW at 400 V AC 50/60 Hz (AC-4)
motorvermogen pk	0,5 hp at 115 V AC 50/60 Hz for 1 fase motors 2 hp at 230/240 V AC 50/60 Hz for 1 fase motors 3 hp at 200/208 V AC 50/60 Hz for 3 fases motors 3 hp at 230/240 V AC 50/60 Hz for 3 fases motors 7,5 hp at 460/480 V AC 50/60 Hz for 3 fases motors 10 hp at 575/600 V AC 50/60 Hz for 3 fases motors
compatibility code	LC1D
samenstelling poolcontact	3 NO
beschermkap	Met
lth conventionele thermische stroom in vrije lucht	10 A (at 60 °C) for signalisatiekring 16 A (at 60 °C) for vermogenskring

De weergegeven prijs is de adviesprijs in euro excl. BTW. Deze kan onderhevig zijn aan korting. Neem contact op met uw lokale distributeur of detailhandel voor de daadwerkelijke prijs

Irms nominale maakcapaciteit	250 A at 440 V for vermogenskring conforming to IEC 60947 140 A AC for signalisatiekring conforming to IEC 60947-5-1 250 A DC for signalisatiekring conforming to IEC 60947-5-1
nominaal uitschakelvermogen	250 A at 440 V for vermogenskring conforming to IEC 60947
Icw korte duurstroom	105 A 40 °C - 10 s for vermogenskring 210 A 40 °C - 1 s for vermogenskring 30 A 40 °C - 10 min for vermogenskring 61 A 40 °C - 1 min for vermogenskring 100 A - 1 s for signalisatiekring 120 A - 500 ms for signalisatiekring 140 A - 100 ms for signalisatiekring
verbonden zekeringsvermogen	10 A gG for signalisatiekring conforming to IEC 60947-5-1 40 A gG at <= 690 V coordination type 1 for vermogenskring 25 A gG at <= 690 V coordination type 2 for vermogenskring
gemiddelde impedantie	2,5 mOhm - Ith 16 A 50 Hz for vermogenskring
vermogensdissipatie per pool	0,36 W AC-3 1,56 W AC-1 0,36 W AC-3e
Ui toegekende isolatiespanning	Vermogenskring: 690 V conform aan IEC 60947-4-1 Vermogenskring: 600 V CSA gecertificeerd Vermogenskring: 600 V UL gecertificeerd Signalisatiekring: 690 V conform aan IEC 60947-1 Signalisatiekring: 600 V CSA gecertificeerd Signalisatiekring: 600 V UL gecertificeerd
overvoltage category	III
pollution degree	3
Uimp toegekende schokgolfspanning	6 kV conform aan IEC 60947
betrouwbaarheidsniveau veiligheid	B10d = 1369863 cycles contactor met nominale belasting conform aan EN/ISO 13849-1 B10d = 20000000 cycles contactor met mechanische belasting conform aan EN/ISO 13849-1
mechanical durability	15 Mcycles
elektrische duurzaamheid	2 Mcycles 12 A AC-3 bij Ue <= 440 V 0,8 Mcycles 25 A AC-1 bij Ue <= 440 V 2 Mcycles 12 A AC-3e bij Ue <= 440 V
type stuurkring	AC bij 50/60 Hz
spoeltechnologie	Zonder ingebouwde suppressormodule
spanningslimieten controlecircuit	0.3...0.6 Uc (-40...70 °C):uitval AC 50/60 Hz 0.8...1.1 Uc (-40...60 °C):operationeel AC 50 Hz 0.85...1.1Uc (-40...60 °C):operationeel AC 60 Hz 1...1,1 Uc (60...70 °C):operationeel AC 50/60 Hz
inschakelstroom in VA	70 VA 60 Hz cos phi 0,75 (at 20 °C) 70 VA 50 Hz cos phi 0,75 (at 20 °C)
hold-in stroomverbruik in VA	7,5 VA 60 Hz cos phi 0,3 (at 20 °C) 7 VA 50 Hz cos phi 0,3 (at 20 °C)
warmteverspreiding	2...3 W at 50/60 Hz
werkingstijd	12...22 ms sluiting 4...19 ms opening
maximale operationele snelheid	3600 cyc/h at 60 °C
aansluitingen - aansluitklemmen	Vermogenskring: veerklemmen 1 2,5 mm ² - cable stiffness: flexibel zonder kabeluiteinde Vermogenskring: veerklemmen 2 2,5 mm ² - cable stiffness: flexibel zonder kabeluiteinde Stuurkring: veerklemmen 1 2,5 mm ² - cable stiffness: flexibel zonder kabeluiteinde Stuurkring: veerklemmen 2 2,5 mm ² - cable stiffness: flexibel zonder kabeluiteinde
samenstelling hulpcontact	1 NO + 1 NC

type hulpcontacten	type mechanisch gekoppeld 1 NO + 1 NC conform aan IEC 60947-5-1 type spiegelcontact 1 NC conform aan IEC 60947-4-1
frequentie signaalcircuit	25...400 Hz
minimale schakelspanning	17 V for signalisatiekring
minimale schakelstroom	5 mA for signalisatiekring
isolatieweerstand	> 10 MOhm for signalisatiekring
niet-overlappendstijd	1,5 ms bij de-energisatie tussen NC en NO contact 1,5 ms bij energisatie tussen NC en NO contact
mounting support	Plaat Rail

Omgeving

normen	CSA C22.2 Nr 14 EN 60947-4-1 EN 60947-5-1 IEC 60947-4-1 IEC 60947-5-1 UL 60947-4-1 IEC 60335-1:Clause 30.2 IEC 60335-2-40:Annex JJ UL 60335-2-40:Annex JJ CSA C22.2 Nr 60947-4-1
product certifications	UL CCC CSA Marine UKCA EAC CB-regeling
IP beschermingsgraad	IP20 voorkant conform aan IEC 60529
beschermende behandeling	TH conform aan IEC 60068-2-30
weerbestedigheid	conform aan IACS E10 blootstelling aan vochtige warmte conform aan IEC 60947-1 Bijlage Q categorie D blootstelling aan vochtige warmte
toegelaten omgevingsluchttemperatuur rondom apparaat	-40...60 °C 60...70 °C met onderbelasting
bedrijfshoogte	0...3000 m
vuurbestedigheid	850 °C conform aan IEC 60695-2-1
vlamvertraging	V1 conform aan UL 94
mechanische stevigheid	Trillingen contactor open (2 Gn, 5...300 Hz) Trillingen contactor gesloten (4 Gn, 5...300 Hz) Schokken contactor open (10 Gn gedurende 11 ms) Schokken contactor gesloten (15 Gn gedurende 11 ms)
height	99 mm
width	45 mm
depth	86 mm
net weight	0,325 kg

Verpakkingseenheid

Unit Type of Package 1	PCE
Number of Units in Package 1	1
Package 1 Height	5,500 cm
Package 1 Width	10,500 cm

Package 1 Length	10,500 cm
Package 1 Weight	375,000 g
Unit Type of Package 2	S02
Number of Units in Package 2	15
Package 2 Height	15,000 cm
Package 2 Width	30,000 cm
Package 2 Length	40,000 cm
Package 2 Weight	5,885 kg
Unit Type of Package 3	P06
Number of Units in Package 3	240
Package 3 Height	75,000 cm
Package 3 Width	80,000 cm
Package 3 Length	60,000 cm
Package 3 Weight	102,160 kg

contractuele waarborg

Garantie	18 months
----------	-----------

Environmental Data

Schneider Electric wil tegen 2050 de Net Zero-status hebben bereikt via partnerschappen in de toeleveringsketen, materialen met een lagere impact en circulariteit via onze doorlopende campagne "Use Better, Use Longer, Use Again" om de levensduur van producten en de recycleerbaarheid te verlengen.

[Uitleg van Environmental Data](#) >

[Hoe evalueren we de duurzaamheid van producten?](#) >

Milieuoetafdruk

Totale levenscyclus ecologische voetafdruk 19

Milieuprofiel van product (PEP) [Milieuprofiel van het product](#)

Use Better

Materialen en verpakking

Pakket met gerecycleerd karton Ja

Verpakkingen zonder kunststof Ja

[EU-richtlijn RoHS](#) Voldoet

REACH-regelgeving [REACH-verklaring](#)

PVC-vrij Ja

Use Again

Herverpakken en herfabriceren

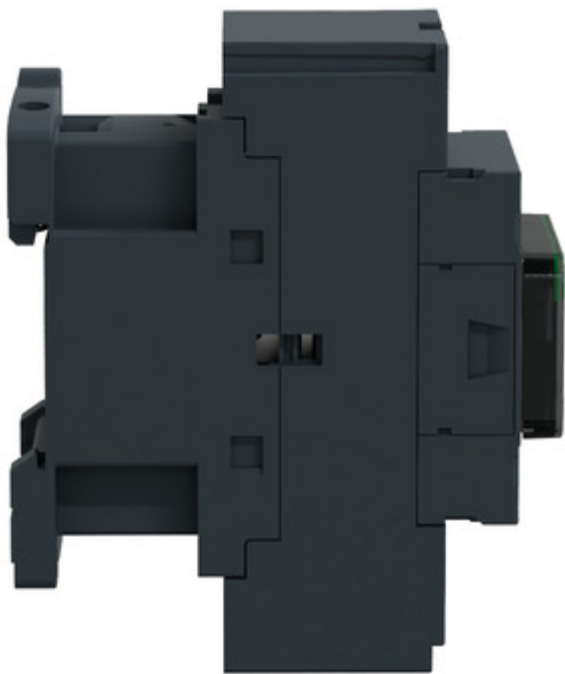
Circulair Profiel [Informatie over einde levensduur](#)

Terugname No

WEEE Label  Het product moet op markten van de Europese Unie worden afgevoerd volgens specifieke afvalinzamelingsregels en mag nooit in een gewone vuilnisbak terechtkomen.

Image of product / Alternate images

Alternative



Technical Illustration

Assembly's dimensions

