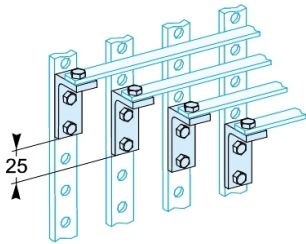


Productinformatieblad

Specificaties



KOPEREN HOEKBEUGELS 250A (1 ST=4)

LVS04190

EAN Code: 3606481885463

Prijs: 105,45 EUR

Hoofd

range	Linergy
range of product	Linergy
product of component type	Hoekstuk
productnaam	Linergy BS
categorie toebehoren	Installatie toebehoren
bereik compatibiliteit	Linergy Linergy BS railkoker PrismaSeT PrismaSeT G behuizing PrismaSeT PrismaSeT P cel
verbinding cel-component	Achterrail: verticaal met schroeven Achterrail: horizontaal met schroeven
le toegekende bedrijfstrom	250 A

Complementair

beschrijving behuizing/ cel	Kast voor plaatsing op de vloer - breedte 600 mm Aan de wand gemonteerde kast - breedte 600 mm Vloerstaande goot - breedte 300 mm Goot voor wandmontage - breedte 300 mm Cel Celgoot Kast voor plaatsing op de vloer - breedte 850 mm
materiaal	Rood koper
Quantity per set	Set van 4
kleur	Natuurlijk
gewicht product	0,485 kg

Verpakkingseenheid

Eenheidstype van verpakking 1	PCE
Aantal eenheden in verpakking 1	1
verpakking 1 hoogte	2,500 cm
verpakking 1 breedte	6,000 cm
verpakking 1 lengte	9,000 cm
verpakking_1_gewicht	478,000 g
Eenheidstype van verpakking 2	S02
Aantal eenheden in verpakking 2	5
verpakking 2 hoogte	15,000 cm
verpakking 2 breedte	30,000 cm

De weergegeven prijs is de adviesprijs in euro excl. BTW. Deze kan onderhevig zijn aan korting. Neem contact op met uw lokale distributeur of detailhandel voor de daadwerkelijke prijs

verpakking 2 lengte	40,000 cm
verpakking 2 gewicht	2,650 kg
Eenheidstype van verpakking 3	P12
Aantal eenheden in verpakking 3	40
verpakking_3_hoogte	28,000 cm
verpakking 3 breedte	80,000 cm
verpakking 3 lengte	120,000 cm
verpakking 3 gewicht	33,120 kg

contractuele waarborg

Garantie (in maanden)	18
-----------------------	----

Environmental Data

Schneider Electric wil tegen 2050 de Net Zero-status hebben bereikt via partnerschappen in de toeleveringsketen, materialen met een lagere impact en circulariteit via onze doorlopende campagne "Use Better, Use Longer, Use Again" om de levensduur van producten en de recycleerbaarheid te verlengen.

[Uitleg van Environmental Data](#) >

[Hoe evalueren we de duurzaamheid van producten?](#) >

Milieuoetafdruk

Milieu Profiel

[Milieuprofiel van het product](#)

Use Better

Materialen en verpakking

Pakket met gerecycleerd karton

Ja

Verpakkingen zonder kunststof

Ja

RoHS-richtlijn van de EU

[Conform](#)

REACH-verordening

[Referentie bevat geen SVHC boven drempelwaarde](#)

Halogeenvrije status

Product met halogeenvrije kunststof onderdelen

PVC-vrij

Ja

Siliconenvrij

Ja

Use Longer

Levensduurverlenging

Reparatie

Nee

Use Again

Herverpakken en herfabriceren

Circulair Profiel

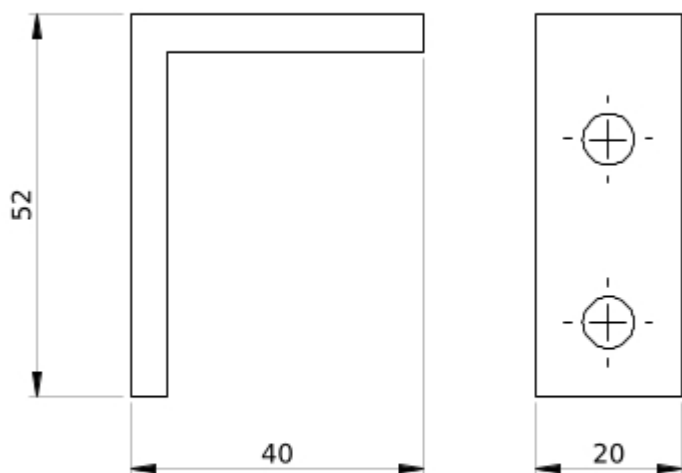
Geen specifieke recycling vereist

Terugname

Ja

Technical Illustration

Dimensions



- All dimensions are approximate and are in mm
- Also see technical documentation.