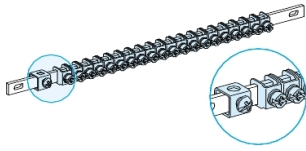


Productinformatieblad

Specificaties

KOPEREN GEAARDEBAR + 40 KLEMMEN



LVS04200

EAN Code: 3606481870759

Prijs: 55,70 EUR

Hoofd

range	Linergy
range of product	Linergy
product of component type	Staaft
productnaam	Linergy TB
categorie toebehoren	Aarding toebehoren
bereik compatibiliteit	PrismaSeT PrismaSeT G behuizing PrismaSeT PrismaSeT P cel
toebehoren	40 klemmen 1 35 mm ² klemmenblok

Complementair

beschrijving behuizing/ cel	Kast voor plaatsing op de vloer - breedte 600 mm Aan de wand gemonteerde kast - breedte 600 mm Cel - breedte 650 mm PACK-kast - breedte 550 mm
Quantity per set	Set van 1
lengte	450 mm
breedte	13 mm
diepte	12 mm
gewicht product	0,36 kg
kleur	Natuurlijk

Verpakkingseenheid

Eenheidstype van verpakking 1	PCE
Aantal eenheden in verpakking 1	1
verpakking 1 hoogte	2,200 cm
verpakking 1 breedte	3,200 cm
verpakking 1 lengte	50,200 cm
verpakking_1_gewicht	346,000 g
Eenheidstype van verpakking 2	S04
Aantal eenheden in verpakking 2	30
verpakking 2 hoogte	30,000 cm
verpakking 2 breedte	40,000 cm
verpakking 2 lengte	60,000 cm

De weergegeven prijs is de adviesprijs in euro excl. BTW. Deze kan onderhevig zijn aan korting. Neem contact op met uw lokale distributeur of detailhandel voor de daadwerkelijke prijs

verpakking 2 gewicht	11,202 kg
Eenheidstype van verpakking 3	P12
Aantal eenheden in verpakking 3	360
verpakking_3_hoogte	105,000 cm
verpakking 3 breedte	80,000 cm
verpakking 3 lengte	120,000 cm
verpakking 3 gewicht	149,000 kg

contractuele waarborg

Garantie (in maanden)	18
-----------------------	----

Schneider Electric wil tegen 2050 de Net Zero-status hebben bereikt via partnerschappen in de toeleveringsketen, materialen met een lagere impact en circulariteit via onze doorlopende campagne "Use Better, Use Longer, Use Again" om de levensduur van producten en de recycleerbaarheid te verlengen.

[Uitleg van Environmental Data >](#)

[Hoe evalueren we de duurzaamheid van producten? >](#)

Milieuoetadruk

Milieu Profiel

[Milieuprofiel van het product](#)

Use Better

Materialen en verpakking

Pakket met gerecycleerd karton

Ja

Verpakkingen zonder kunststof

Nee, we hebben het gebruik van plastic in de verpakking tot een minimum beperkt in overeenstemming met de regelgeving en rekening houdend met kwaliteits- en veiligheidsnormen

RoHS-richtlijn van de EU

[Conform](#)

REACH-verordening

[Referentie bevat geen SVHC boven drempelwaarde](#)

Halogeenvrije status

Product met halogeenvrije kunststof onderdelen

PVC-vrij

Ja

Siliconenvrij

Ja

Use Longer

Levensduurverlenging

Reparatie

Nee

Use Again

Herverpakken en herfabriceren

Circulair Profiel

Geen specifieke recycling vereist

Terugname

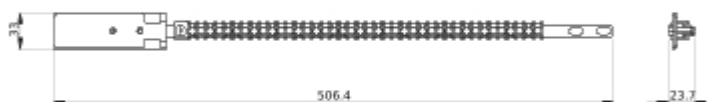
Ja

WEEE-label

 Het product moet op markten van de Europese Unie worden afgevoerd volgens specifieke afvalinzamelingsregels en mag nooit in een gewone vuilnisbak terechtkomen.

Technical Illustration

Dimensions



- All dimensions are approximate and are in
- Also see technical documentation.