

36 426 970



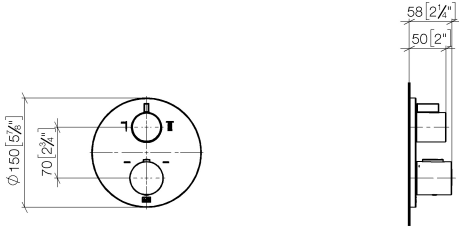
- Drehumstellung mit Mengenregulierung und Absperrfunktion
- Abdeckplatte Ø 150 mm
- Skalengriff mit Sicherheitssperre bei 38°C
- Heißwasserbegrenzung, voreinstellbar

Passt zu META, TARA, VAIA

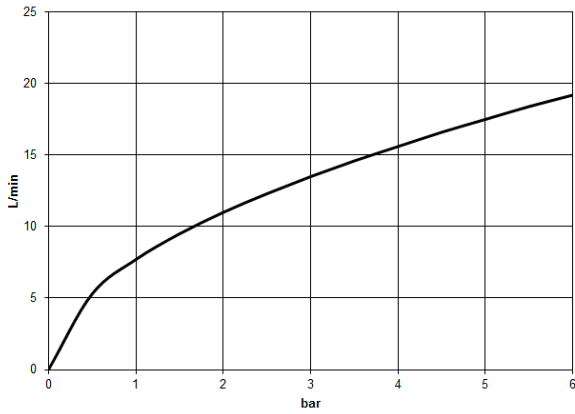
	Bronze gebürstet	36 426 970-42
	Chrom	36 426 970-00
	Platin gebürstet	36 426 970-06
	Platin	36 426 970-08
	Dark Chrome	36 426 970-19
	Light Gold	36 426 970-26
	Light Gold gebürstet	36 426 970-27
	Messing gebürstet (23kt Gold)	36 426 970-28
	Schwarz matt	36 426 970-33
	Champagne gebürstet (22kt Gold)	36 426 970-46
	Champagne (22kt Gold)	36 426 970-47
	Chrom gebürstet	36 426 970-93
	Dark Platinum gebürstet	36 426 970-99

36 426 970

mm [inches]



Durchflussdiagramm



Codes & Standards

DIN 4109

EN 1111

ISO 3822

Scottish Water
Byelaws

UK Water Supply
Regulations

Ü-Zeichen



UP-Thermostat mit Zweiwege-Mengenregulierung - Bronze gebürstet

META

36 426 970

Zertifikate

WRAS_1906

LGA_19

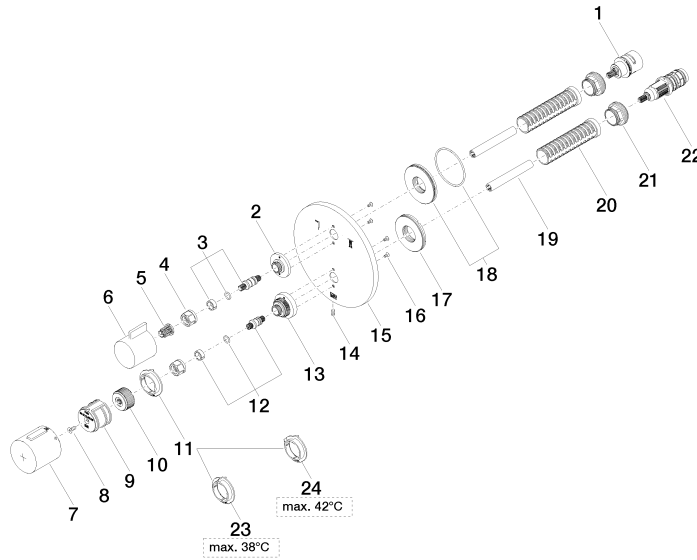
DVGW_DW-
6512DN0

LGA_19

36 426 970

Produktversion ab 6/30/2022

Ersatzteile für die
anderen
Oberflächenvarianten
finden Sie hier:
Chrom





UP-Thermostat mit Zweiwege-Mengenregulierung - Bronze gebürstet

META

36 426 970

Ersatzteilstückliste

Produktversion ab 6/30/2022

Nr.	Artikelnummer	Benennung	Verbaumenge	Lieferzeit
	90 90 03 163 00 90	Umstellung 180° Lifetime Ø 29 x 57 mm -	31	2