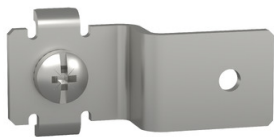


Productinformatieblad

Specificaties



BV.VOETJ/V.MONT.RAIL KAST H15MM

LVS04206

EAN Code: 3606481885500

Prijs: 23,90 EUR

Hoofd

range	PrismaSeT
range of product	PrismaSeT G
product of component type	Steun
categorie toebehoren	Installatie toebehoren
bereik compatibiliteit	PrismaSeT PrismaSeT G behuizing
verbinding cel-component	Aardingsstaaf: verticaal met schroeven

Complementair

mounting mode	Met schroeven
mounting support	Functionele stijlen
beschrijving behuizing/ cel	Kast voor plaatsing op de vloer - breedte 600 mm Aan de wand gemonteerde kast - breedte 600 mm Vloerstaande goot - breedte 300 mm Goot voor wandmontage - breedte 300 mm PACK-kast
Quantity per set	Set van 2
hoogte	15 mm
breedte	47 mm
diepte	20 mm
kleur	Natuurlijk
gewicht product	0,04 kg

Verpakkingseenheid

Eenheidstype van verpakking 1	PCE
Aantal eenheden in verpakking 1	1
verpakking 1 hoogte	1,000 cm
verpakking 1 breedte	2,500 cm
verpakking 1 lengte	8,000 cm
verpakking_1_gewicht	41,000 g
Eenheidstype van verpakking 2	S02
Aantal eenheden in verpakking 2	25
verpakking 2 hoogte	15,000 cm
verpakking 2 breedte	30,000 cm
verpakking 2 lengte	40,000 cm

De weergegeven prijs is de adviesprijs in euro excl. BTW. Deze kan onderhevig zijn aan korting. Neem contact op met uw lokale distributeur of detailhandel voor de daadwerkelijke prijs

verpakking 2 gewicht	1,370 kg
Eenheidstype van verpakking 3	P12
Aantal eenheden in verpakking 3	200
verpakking_3_hoogte	28,000 cm
verpakking 3 breedte	80,000 cm
verpakking 3 lengte	120,000 cm
verpakking 3 gewicht	22,200 kg

contractuele waarborg

Garantie (in maanden)	18
-----------------------	----

Environmental Data

Schneider Electric wil tegen 2050 de Net Zero-status hebben bereikt via partnerschappen in de toeleveringsketen, materialen met een lagere impact en circulariteit via onze doorlopende campagne "Use Better, Use Longer, Use Again" om de levensduur van producten en de recycleerbaarheid te verlengen.

[Uitleg van Environmental Data](#) >

[Hoe evalueren we de duurzaamheid van producten?](#) >

Milieuoetafdruk

Milieu Profiel

[Milieuprofiel van het product](#)

Use Better

Materialen en verpakking

Pakket met gerecycleerd karton

Ja

Verpakkingen zonder kunststof

Ja

RoHS-richtlijn van de EU

[Conform](#)

REACH-verordening

[Referentie bevat geen SVHC boven drempelwaarde](#)

Halogeenvrije status

Product met halogeenvrije kunststof onderdelen

PVC-vrij

Ja

Siliconenvrij

Ja

Use Longer

Levensduurverlenging

Reparatie

Nee

Use Again

Herverpakken en herfabriceren

Circulair Profiel

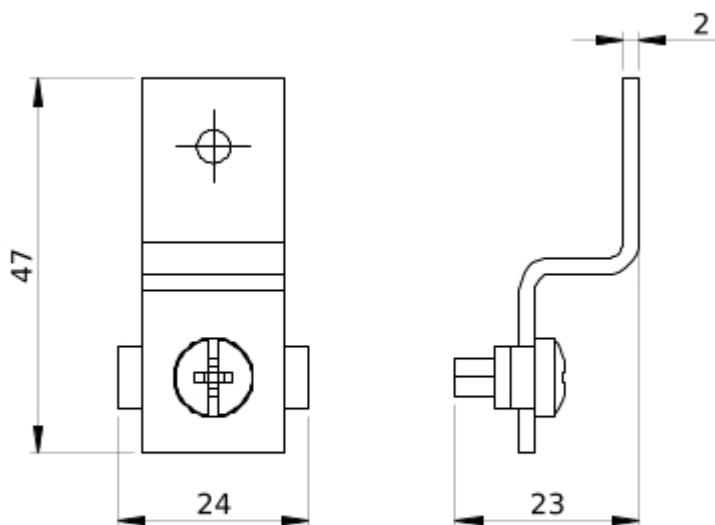
Geen specifieke recycling vereist

Terugname

Ja

Technical Illustration

Dimensions



- All dimensions are approximate and are in
- Also see technical documentation.