

## VSH XPress C-Stahl Kreuzstück i/i/i/i 54

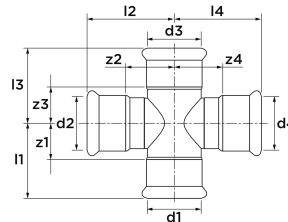
Bei VSH XPress C1447 handelt es sich um ein Kreuzstück aus C-Stahl mit vier Pressanschlüssen. Durch die Verwendung von VSH XPress in Ihrer Rohrleitungsin­stallation können Sie schnell, einfach und sauber installieren. VSH XPress bietet ein komplettes Rohrleitungssystem, das für jede denkbare Anwendung geeignet ist.

- mit Rohranschlag
- mit allen relevanten Zulassungen versehen
- unverpresst undicht
- klare Kennzeichnung des Materials und der Dimension auf dem Fitting

VSH XPress C-Stahl Pressfittings aus unlegiertem Stahl, Werkstoff-Nr. 1.0034 nach DIN EN 10305-3 mit besonders niedrigem Kohlenstoffgehalt. Oberfläche thermisch verzinkt und passiviert durch eine Chromatschicht. Mit werkseitig eingelegtem EPDM O-Ring mit LBP-Funktion (unverpresst-undicht). Alle zugelassenen Presswerkzeuge, die zu den jeweiligen Produkten passen, finden Sie in unserer online Werkzeugauswahlhilfe auf unserer Website: <https://aalberts-ips.de/werkzeugauswahl>. Dimension 12 bis 108mm. Zur Verbindung von C-Stahlrohren nach DIN EN 10305-3. Temperaturbeständigkeit -35 bis 135 Grad, kurzzeitig 150 Grad, Druckbeständigkeit 16bar. Anwendungsgebiete: Heizungsinstallation nach DIN EN 12828 geschlossene Kühlkreisläufe und Druckluftinstallation nach DIN ISO 8573-1 bis Klasse 3, Löschwasserinstallation nach DIN EN 14462 und DIN 1988-600, nass Sprinklerinstallation nach VdS und FM, nass.

### Produktanwendung:

Heizung, Solarenergie, Sprinkler, Kühlung, Druckluft, Vakuum



Nummer 6340994

Type C1447

## Produkteigenschaften

Werkstoff	Stahl	Rohraußendurchmesser Anschluss 1	54 Millimeter
Werkstoffgüte	St 34.2 (1.0034)	Wanddicke Anschluss 1	1,5 Millimeter
Oberflächenschutz	galvanisch/elektrolytisch verzinkt	Rohraußendurchmesser Anschluss 2	54 Millimeter
Ausführung	Kreuzstück 90°	Wanddicke Anschluss 2	1,5 Millimeter
Fließende Ausführung (mit Innenradius)	✘	Rohraußendurchmesser Anschluss 3	54 Millimeter
Reduzierend	✘	Wanddicke Anschluss 3	1,5 Millimeter
Mehrteilig	✘	Rohraußendurchmesser Anschluss 4	54 Millimeter
Systemgebunden	✓	Wanddicke Anschluss 4	1,5 Millimeter
Nenn­durchmesser Anschluss 1	DN 50	Länge Anschluss 1	71 Millimeter
Anschluss 1	Pressmuffe	Arbeitslänge Anschluss 1	36 Millimeter
Nenn­durchmesser Anschluss 2	DN 50	Länge Anschluss 2	77,5 Millimeter
Anschluss 2	Pressmuffe	Arbeitslänge Anschluss 2	42,5 Millimeter
Nenn­durchmesser Anschluss 3	DN 50	Länge Anschluss 3	71 Millimeter
Anschluss 3	Pressmuffe	Arbeitslänge Anschluss 3	36 Millimeter
Nenn­durchmesser Anschluss 4	DN 50	Min. Mediumtemperatur (Dauerbetrieb)	-35 Grad Celsius
Anschluss 4	Pressmuffe	Länge Anschluss 4	77,5 Millimeter
Konturcode	M	Max. Mediumtemperatur (Dauerbetrieb)	135 Grad Celsius

Druckstufe Flansch	PN 16	Arbeitslänge Anschluss 4	42,5 Millimeter
Material Dichtung	Ethylen-Propylen-Dien-Kautschuk (EPDM)	Mediumtemperatur (Dauerbetrieb)	-35 135 Grad Celsius
Hauptfarbe Fitting	grau	Max. Arbeitsdruck bei 20 °C	16 Bar
Gaszulassung QA	✗		
KIWA-Prüfsiegel	✗		
Mit thermischer Isolierung	✗		
Mit Dichtungsmaterial	✗		
Mit Stoßnocken	✓		
VdS-geprüft	✓		
Verschlossen	✗		
FM-Prüfung	✗		
LPCB-Prüfung	✓		
ULC-Qualitätskennzeichen	✗		
UL-Prüfung	✗		
VdS-geprüft	✓		
DVGW-Siegel für Gas	✗		
DVGW-Siegel für Wasser	✗		
KIWA-Prüfsiegel	✗		
Gastec QA Prüfung	✗		
KOMO-Prüfsiegel	✗		
Gastec QA - AR 214 (H2)	✗		