

## VSH XPress C-Stahl Kreuzstück i/i/i/i 42

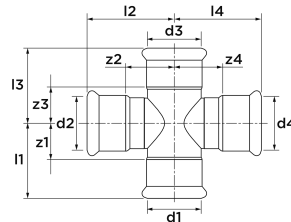
Bei VSH XPress C1447 handelt es sich um ein Kreuzstück aus C-Stahl mit vier Pressanschlüssen. Durch die Verwendung von VSH XPress in Ihrer Rohrleitungsinstallation können Sie schnell, einfach und sauber installieren. VSH XPress bietet ein komplettes Rohrleitungssystem, das für jede denkbare Anwendung geeignet ist.

- mit Rohranschlag
- mit allen relevanten Zulassungen versehen
- unverpresst undicht
- klare Kennzeichnung des Materials und der Dimension auf dem Fitting

VSH XPress C-Stahl Pressfittings aus unlegiertem Stahl, Werkstoff-Nr. 1.0034 nach DIN EN 10305-3 mit besonders niedrigem Kohlenstoffgehalt. Oberfläche thermisch verzinkt und passiviert durch eine Chromatschicht. Mit werkseitig eingelegtem EPDM O-Ring mit LBP-Funktion (unverpresst-undicht). Alle zugelassenen Presswerkzeuge, die zu den jeweiligen Produkten passen, finden Sie in unserer online Werkzeugauswahlhilfe auf unserer Website: <https://aalberts-ips.de/werkzeugauswahl>. Dimension 12 bis 108mm. Zur Verbindung von C-Stahlrohren nach DIN EN 10305-3. Temperaturbeständigkeit -35 bis 135 Grad, kurzzeitig 150 Grad, Druckbeständigkeit 16bar. Anwendungsgebiete: Heizungsinstallation nach DIN EN 12828 geschlossene Kühlkreisläufe und Druckluftinstallation nach DIN ISO 8573-1 bis Klasse 3, Löschwasserinstallation nach DIN EN 14462 und DIN 1988-600, nass Sprinklerinstallation nach VdS und FM, nass.

### Produktanwendung:

Heizung, Solarenergie, Sprinkler, Kühlung, Druckluft, Vakuum



Nummer 6340983

Type C1447

## Produkteigenschaften

Werkstoff	Stahl	Rohraußendurchmesser Anschluss 1	42 Millimeter
Werkstoffgüte	St 34.2 (1.0034)	Wanddicke Anschluss 1	1,5 Millimeter
Oberflächenschutz	galvanisch/elektrolytisch verzinkt	Rohraußendurchmesser Anschluss 2	42 Millimeter
Ausführung	Kreuzstück 90°	Wanddicke Anschluss 2	1,5 Millimeter
Fließende Ausführung (mit Innenradius)	✘	Rohraußendurchmesser Anschluss 3	42 Millimeter
Reduzierend	✘	Wanddicke Anschluss 3	1,5 Millimeter
Mehrteilig	✘	Rohraußendurchmesser Anschluss 4	42 Millimeter
Systemgebunden	✓	Wanddicke Anschluss 4	1,5 Millimeter
Nenndurchmesser Anschluss 1	DN 40	Länge Anschluss 1	60,5 Millimeter
Anschluss 1	Pressmuffe	Arbeitslänge Anschluss 1	30,5 Millimeter
Nenndurchmesser Anschluss 2	DN 40	Länge Anschluss 2	67 Millimeter
Anschluss 2	Pressmuffe	Arbeitslänge Anschluss 2	37 Millimeter
Nenndurchmesser Anschluss 3	DN 40	Länge Anschluss 3	60,5 Millimeter
Anschluss 3	Pressmuffe	Arbeitslänge Anschluss 3	30,5 Millimeter
Nenndurchmesser Anschluss 4	DN 40	Min. Mediumtemperatur (Dauerbetrieb)	-35 Grad Celsius
Anschluss 4	Pressmuffe	Länge Anschluss 4	67 Millimeter
Konturcode	M	Max. Mediumtemperatur (Dauerbetrieb)	135 Grad Celsius

Druckstufe Flansch	PN 16	Arbeitslänge Anschluss 4	37 Millimeter
Material Dichtung	Ethylen-Propylen-Dien-Kautschuk (EPDM)	Mediumtemperatur (Dauerbetrieb)	-35 135 Grad Celsius
Hauptfarbe Fitting	grau	Max. Arbeitsdruck bei 20 °C	16 Bar
Gaszulassung QA	✘		
KIWA-Prüfsiegel	✘		
Mit thermischer Isolierung	✘		
Mit Dichtungsmaterial	✘		
Mit Stoßnocken	✓		
VdS-geprüft	✓		
Verschlossen	✘		
FM-Prüfung	✘		
LPCB-Prüfung	✓		
ULC-Qualitätskennzeichen	✘		
UL-Prüfung	✘		
VdS-geprüft	✓		
DVGW-Siegel für Gas	✘		
DVGW-Siegel für Wasser	✘		
KIWA-Prüfsiegel	✘		
Gastec QA Prüfung	✘		
KOMO-Prüfsiegel	✘		
Gastec QA - AR 214 (H2)	✘		