

# WIN PRO 20 A/W

Bestelnr. 3114506



## Omschrijving

Schijnwerper voor binnen en buiten bestaande uit:

- Behuizing van spuitgietaluminium gelakt met polyester poederlak na chemische conversiebehandeling van het oppervlak ISO 9227/12944 - ISO 9223 (C5)
- Afscherming van extra helder vlak gehard veiligheidsglas
- Optische groep bestaande uit lenzen van technopolymeer met zeer hoge licht-doorgave
- Pakking van slijtvast siliconen, met zeer hoge elastische terugveer-capaciteit
- Sluitring van technopolymeer, zodanig aan de behuizing bevestigd dat hij er niet van los kan raken
- Scheurbestendige kabelklem M20x1,5 voor kabels Ø10-Ø14 mm
- Schroeven van roestvrij staal
- Wandbeugel van staal gelakt met polyester poeder na voorafgaande kataforese
- Te openen en te onderhouden armatuur (Toekomstbestendig)
- Neem contact op met de afdeling verkoop voor andere CRI

Om een constante actualisering van haar producten te bevorderen, behoudt PERFORMANCE IN LIGHTING zich het recht voor om zonder voorafgaande kennisgeving, wijzigingen aan te brengen. Daarom is het altijd aan te raden om de laatste versie te lezen die op de website [www.performanceinlighting.com](http://www.performanceinlighting.com) is gepubliceerd. Geleverde lumenoutput en stroomverbruik, inclusief verliezen, zijn onderhevig aan een tolerantie van +/-7%. Tenzij anders vermeld, gelden de waarden bij een omgevingstemperatuur van 25°C. De garantievoorwaarden zijn beschikbaar op <https://www.performanceinlighting.com/qr/company/led-warranty>

## Product gegevens

|             |          |              |          |
|-------------|----------|--------------|----------|
| ETIM Groep: | EG000027 | ETIM Klasse: | EC001744 |
|-------------|----------|--------------|----------|

## Algemene informatie

|                                    |  |                                |       |
|------------------------------------|--|--------------------------------|-------|
| Lamphouder:                        | LED                                    | Lichtbron:                     | LED   |
| Nominale lichtstroom [lm]:         | 12856                                  | Reële lichtstroom [lm]:        | 8997  |
| Armatuur wattage [W]:              | 68 W                                   | Specifieke lichtstroom [lm/W]: | 132   |
| CRI:                               | 70                                     | Kleurtemperatuur [K]:          | 3000  |
| Kleur / Afwerking:                 | GR-94 / Grijs metallic / Structuur mat | IP waarde:                     | IP66  |
| Impact resistance / impact energy: | IK08 5J xx5                            | Beschermingsklasse:            | I     |
| Optiek:                            | A35/W - Asymmetrische verspreidende    | Nettogewicht [kg]:             | 3.427 |
| Totale lengte [mm]:                | 267                                    | Totale breedte [mm]:           | 341   |
| Totale hoogte [mm]:                | 68                                     |                                |       |

## Mechanische eigenschappen

|  |             |   |           |
|--|-------------|---|-----------|
| Vorm:  | Rechthoekig | Materiaal behuizing:                    | Aluminium |
| Materiaal afscherming:                       | Glas        | Gloeidraadtest [°C]:                    | 960 °C    |
| Frontale oppervlakte [m <sup>2</sup> ]:      | 0.02        | Laterale oppervlakte [m <sup>2</sup> ]: | 0.02      |
| Bovenaanzicht oppervlakte [m <sup>2</sup> ]: | 0.09        |   |           |

## Elektrische eigenschappen

|  |          |  |           |
|--|----------|--|-----------|
| Spanningstype:                                 | AC/DC    | Ingangsspanning [V AC]:                            | 220/240   |
| Ingangsfrequentie [Hz]:                        | 0/50/60  | Arbeidsfactor / COS Φ:                             | >0.9      |
| Ingangsspanning [V DC]:                        | 170/264  | Piekspanningsbeveiliging   Gemeenschappelijk [kV]: | 10.000000 |
| Piekspanningsbeveiliging   Differentiaal [kV]: | 6.000000 | Aanloopstroom [A/μs]:                              | 42 / 238  |
| C10 1.5 mm <sup>2</sup> :                      | 10       | C16 2.5 mm <sup>2</sup> :                          | 17        |
| B10 1.5 mm <sup>2</sup> :                      | 6        | B16 2.5 mm <sup>2</sup> :                          | 10        |
| EEL:   | -        |  |           |

## Installatie

|  |                   |                                 |                             |
|--|-------------------|---------------------------------|-----------------------------|
| Plaats van toepassing:                 | Buitenverlichting | Montage type:                   | Professionele schijnwerpers |
| Min. Omgevingstemperatuur [°C]:        | -40               | Max. Omgevingstemperatuur [°C]: | 50                          |
| Min. afstand van verlichte object [m]: | 0.50              |                                 |                             |

## Verlichtings functies

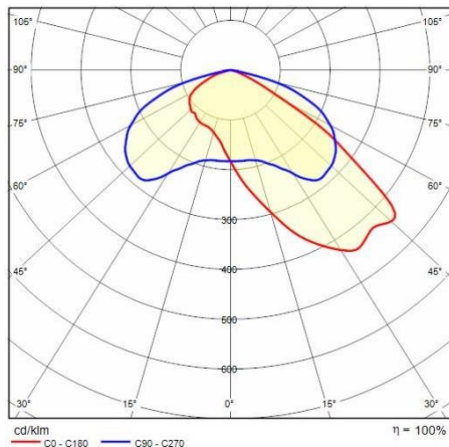
|                            |        |                           |                |
|----------------------------|--------|---------------------------|----------------|
| MacAdam:                   | 3      | Lumenbehoud:              | L80B10@250000h |
| Distributie licht emissie: | Direct | Lumen intensiteit klasse: | G'6            |

Om een constante actualisering van haar producten te bevorderen, behoudt PERFORMANCE in LIGHTING zich het recht voor om zonder voorafgaande kennisgeving, wijzigingen aan te brengen. Daarom is het altijd aan te raden om de laatste versie te lezen die op de website [www.performanceinlighting.com](http://www.performanceinlighting.com) is gepubliceerd. Geleverde lumenoutput en stroomverbruik, inclusief verliezen, zijn onderhevig aan een tolerantie van +/-7%. Tenzij anders vermeld, gelden de waarden bij een omgevingstemperatuur van 25°C. De garantievoorwaarden zijn beschikbaar op <https://www.performanceinlighting.com/qr/company/led-warranty>

|                                  |     |                                  |      |
|----------------------------------|-----|----------------------------------|------|
| Geen lichtvervuiling (ULR = 0%): |     | IPEA* (straat verlichting):      | A6+  |
| IPEA* (terreinen, rotondes):     | A7+ | IPEA* (fiets-, voetpad):         | A5+  |
| IPEA* (groen):                   | A5+ | IPEA* (historische stadscentra): | A11+ |

Om een constante actualisering van haar producten te bevorderen, behoudt PERFORMANCE iN LIGHTING zich het recht voor om zonder voorafgaande kennisgeving, wijzigingen aan te brengen. Daarom is het altijd aan te raden om de laatste versie te lezen die op de website [www.performanceinlighting.com](http://www.performanceinlighting.com) is gepubliceerd. Geleverde lumenoutput en stroomverbruik, inclusief verliezen, zijn onderhevig aan een tolerantie van +/-7%. Tenzij anders vermeld, gelden de waarden bij een omgevingstemperatuur van 25°C. De garantievoorwaarden zijn beschikbaar op <https://www.performanceinlighting.com/qr/company/led-warranty>

## Fotometrische gegevens



## Optionele accessoires

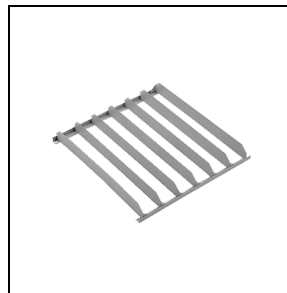
### WIN PRO 20



#### 14043194

Visa

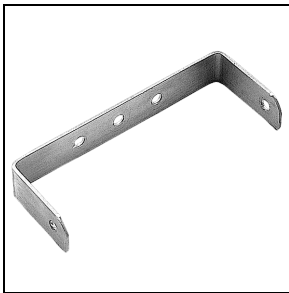
■ GR-94 / Grijs metallic



#### 14043294

Lichtafscherming antiverblinding

■ GR-94 / Grijs metallic



#### 14048104

RVS wandsteun. Dient om eventuele roestsporen op het installatieoppervlak te voorkomen

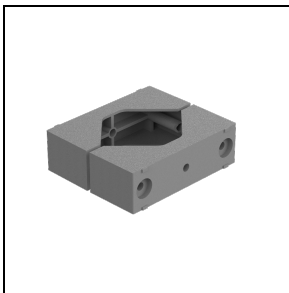
■ INOX / RVS



#### 14029094

Glijdende basis uit gelakt aluminium voor montage op masten met diameter Ø 60-76 mm. 1 armatuur

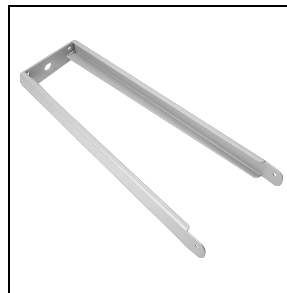
■ GR-94 / Grijs metallic



#### 14047194

Glijdende basis uit gelakt aluminium voor montage op masten met diameter 60-76 mm 2 armaturen

■ GR-94 / Grijs metallic



#### 14043394

Muursteun van 500 mm in grijs aluminium gelakte staalplaat

■ GR-94 / Grijs metallic

Om een constante actualisering van haar producten te bevorderen, behoudt PERFORMANCE in LIGHTING zich het recht voor om zonder voorafgaande kennisgeving, wijzigingen aan te brengen. Daarom is het altijd aan te raden om de laatste versie te lezen die op de website [www.performanceinlighting.com](http://www.performanceinlighting.com) is gepubliceerd. Geleverde lumenoutput en stroomverbruik, inclusief verliezen, zijn onderhevig aan een tolerantie van +/-7%. Tenzij anders vermeld, gelden de waarden bij een omgevingstemperatuur van 25°C. De garantievoorwaarden zijn beschikbaar op <https://www.performanceinlighting.com/gr/company/led-warranty>