

WIN PRO 20 S/EW

Bestelnr. 3114510



Omschrijving

Schijnwerper voor binnen en buiten bestaande uit:

- Behuizing van spuitgietaluminium gelakt met polyester poederlak na chemische conversiebehandeling van het oppervlak ISO 9227/12944 - ISO 9223 (C5)
- Afscherming van extra helder vlak gehard veiligheidsglas
- Optische groep bestaande uit lenzen van technopolymeer met zeer hoge licht-doorgave
- Pakking van slijtvast siliconen, met zeer hoge elastische terugveer-capaciteit
- Sluitring van technopolymeer, zodanig aan de behuizing bevestigd dat hij er niet van los kan raken
- Scheurbestendige kabelklem M20x1,5 voor kabels Ø10-Ø14 mm
- Schroeven van roestvrij staal
- Wandbeugel van staal gelakt met polyester poeder na voorafgaande katalforese
- Te openen en te onderhouden armatuur (Toekomstbestendig)
- Neem contact op met de afdeling verkoop voor andere CRI

Om een constante actualisering van haar producten te bevorderen, behoudt PERFORMANCE IN LIGHTING zich het recht voor om zonder voorafgaande kennisgeving, wijzigingen aan te brengen. Daarom is het altijd aan te raden om de laatste versie te lezen die op de website www.performanceinlighting.com is gepubliceerd. Geleverde lumenoutput en stroomverbruik, inclusief verliezen, zijn onderhevig aan een tolerantie van +/-7%. Tenzij anders vermeld, gelden de waarden bij een omgevingstemperatuur van 25°C. De garantievoorwaarden zijn beschikbaar op <https://www.performanceinlighting.com/qr/company/led-warranty>

Product gegevens

ETIM Groep:	EG000027	ETIM Klasse:	EC001744
-------------	----------	--------------	----------

Algemene informatie

Lamphouder:	LED	Lichtbron:	LED
Nominale lichtstroom [lm]:	12856	Reële lichtstroom [lm]:	10236
Armatuur wattage [W]:	68 W	Specifieke lichtstroom [lm/W]:	151
CRI:	70	Kleurtemperatuur [K]:	3000
Kleur / Afwerking:	GR-94 / Grijs metallic / Structuur mat	IP waarde:	IP66
Impact resistance / impact energy:	IK08 5J xx5	Beschermingsklasse:	I
Optiek:	S/EW - Symmetrische extra verspreidende	Nettogewicht [kg]:	3.336
Totale lengte [mm]:	267	Totale breedte [mm]:	341
Totale hoogte [mm]:	68		

Mechanische eigenschappen

Vorm:	Rechthoekig	Materiaal behuizing:	Aluminium
Materiaal afscherming:	Glas	Gloeidraadtest [°C]:	960 °C
Frontale oppervlakte [m ²]:	0.02	Laterale oppervlakte [m ²]:	0.02
Bovenaanzicht oppervlakte [m ²]:	0.09		

Elektrische eigenschappen

Spanningstype:	AC	Ingangsspanning [V AC]:	220/240
Ingangsfrequentie [Hz]:	220-240V 50/60Hz	Arbeidsfactor / COS Φ:	>0.9
Piekspanningsbeveiliging Gemeenschappelijk [kV]:	10.000000	Piekspanningsbeveiliging Differentiaal [kV]:	6.000000
Aanloopstroom [A/μs]:	30 / 320	C10 1.5 mm ² :	10
C16 2.5 mm ² :	17	B10 1.5 mm ² :	6
B16 2.5 mm ² :	10	EEL:	-

Installatie

Plaats van toepassing:	Buitenverlichting	Montage type:	Professionele schijnwerpers
Min. Omgevingstemperatuur [°C]:	-40	Max. Omgevingstemperatuur [°C]:	50
Min. afstand van verlichte object [m]:	0.50		

Verlichtings functies

MacAdam:	3	Lumenbehoud:	L80B10@250000h
Distributie licht emissie:	Direct	Lumen intensiteit klasse:	G*6
Geen lichtvervuiling (ULR = 0%):		IPEA* (straat verlichting):	A9+

Om een constante actualisering van haar producten te bevorderen, behoudt PERFORMANCE in LIGHTING zich het recht voor om zonder voorafgaande kennisgeving, wijzigingen aan te brengen. Daarom is het altijd aan te raden om de laatste versie te lezen die op de website www.performanceinlighting.com is gepubliceerd. Geleverde lumenoutput en stroomverbruik, inclusief verliezen, zijn onderhevig aan een tolerantie van +/-7%. Tenzij anders vermeld, gelden de waarden bij een omgevingstemperatuur van 25°C. De garantievoorwaarden zijn beschikbaar op <https://www.performanceinlighting.com/qr/company/led-warranty>

IPEA* (terreinen, rotondes): A10+

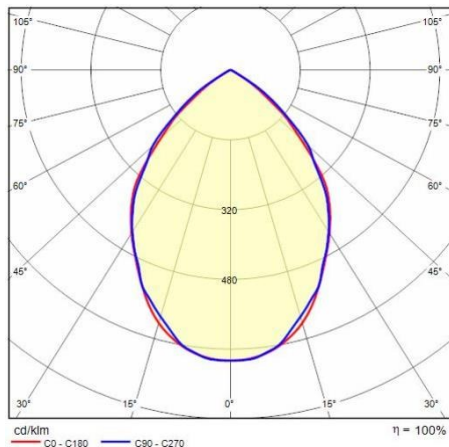
IPEA* (fiets-, voetpad): A7+

IPEA* (groen): A7+

IPEA* (historische stadscentra): A14+

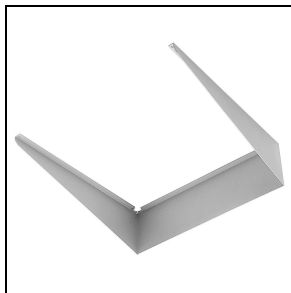
Om een constante actualisering van haar producten te bevorderen, behoudt PERFORMANCE IN LIGHTING zich het recht voor om zonder voorafgaande kennisgeving, wijzigingen aan te brengen. Daarom is het altijd aan te raden om de laatste versie te lezen die op de website www.performanceinlighting.com is gepubliceerd. Geleverde lumenoutput en stroomverbruik, inclusief verliezen, zijn onderhevig aan een tolerantie van +/-7%. Tenzij anders vermeld, gelden de waarden bij een omgevingstemperatuur van 25°C. De garantievoorwaarden zijn beschikbaar op <https://www.performanceinlighting.com/qr/company/led-warranty>

Fotometrische gegevens



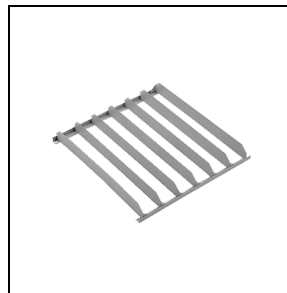
Optionele accessoires

WIN PRO 20

**14043194**

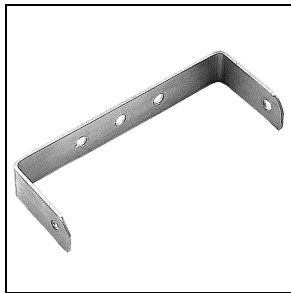
Visa

■ GR-94 / Grijs metallic

**14043294**

Lichtafscherming antiverblinding

■ GR-94 / Grijs metallic

**14048104**

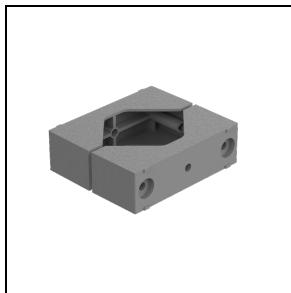
RVS wandsteun. Dient om eventuele roestsporen op het installatieoppervlak te voorkomen

■ INOX / RVS

**14029094**

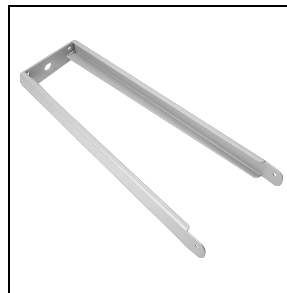
Glijdende basis uit gelakt aluminium voor montage op masten met diameter Ø 60-76 mm. 1 armatuur

■ GR-94 / Grijs metallic

**14047194**

Glijdende basis uit gelakt aluminium voor montage op masten met diameter 60-76 mm 2 armaturen

■ GR-94 / Grijs metallic

**14043394**

Muursteun van 500 mm in grijs aluminium gelakte staalplaat

■ GR-94 / Grijs metallic

Om een constante actualisering van haar producten te bevorderen, behoudt PERFORMANCE in LIGHTING zich het recht voor om zonder voorafgaande kennisgeving, wijzigingen aan te brengen. Daarom is het altijd aan te raden om de laatste versie te lezen die op de website www.performanceinlighting.com is gepubliceerd. Geleverde lumenoutput en stroomverbruik, inclusief verliezen, zijn onderhevig aan een tolerantie van +/-7%. Tenzij anders vermeld, gelden de waarden bij een omgevingstemperatuur van 25°C. De garantievoorwaarden zijn beschikbaar op <https://www.performanceinlighting.com/gr/company/led-warranty>