

Protherm ManoPro Manometers



protherm®

Omschrijving

De Protherm manometers zijn voorzien van diverse kast diameters en ook vele variaties in meet bereiken, tevens zijn de aansluiting aan de achterzijde/onderzijde waardoor hij makkelijk op een appendage in te draaien is. Tevens zijn, als special diverse andere mogelijkheden beschikbaar. Bruikbaar met vloeibare of gasvormige vloeistoffen die de legeringen van koper niet chemisch aantasten, geen hoge kleverigheid vertonen en niet kristalliseren.

INSTALLATIE

De manometers hebben een buitendraad aansluiting ,zodat ze gemakkelijk in combinatie met andere appendages gebruikt kunnen worden of in een T-stuk in de leiding geplaatst kunnen worden.

protherm®

WERKING

De Protherm manometers reageren op de druk in het systeem. De druk wordt via een wijzer op de wijzerplaat weergegeven.

TYPE OVERZICHT

Artikelnummer	Maat	Ø	Bereik	Aansluiting	Opmerking
Onder aansluiting					
1001.50358.016	1/4"	50	0 - 16 bar	Onder	
1001.63358.000	1/4"	63	0 - 0,6 bar	Onder	
1001.63014.001	1/4"	63	0 - 1 bar	Onder	Incl. 0 - 15 PSI
1001.63114.004	1/4"	63	0 - 4 bar	Onder	
1001.63358.006	1/4"	63	0 - 6 bar	Onder	
1001.63358.010	1/4"	63	0 - 10 bar	Onder	
1001.63358.016	1/4"	63	0 - 16 bar	Onder	
Achter aansluiting					
1001.50359.016	1/4"	50	0 - 16 bar	Achter	
1001.63014.004	1/4"	63	0 - 4 bar	Achter	
1001.63359.006	1/4"	63	0 - 6 bar	Achter	
1001.63014.009	1/4"	63	-1 - 9 bar	Achter	R-draad
1001.63359.010	1/4"	63	0 - 10 bar	Achter	
1001.63359.016	1/4"	63	0 - 16 bar	Achter	
1001.63324.116	1/4"	63	0 - 16 bar	Achter	RVS, glycerine gevuld
1001.63038.004	3/8"	63	0 - 4 bar	Achter	
1001.80038.004	3/8"	80	0 - 4 bar	Achter	

TOEBEHOREN

Artikelnummer	Omschrijving
1001.01438.000	Adapter voor mano/thermometer 1/4" BIN naar 3/8" BUI

info@protherm.nl | www.protherm.nl | 0342-415751

onder voorbehoud van wijzigingen en/of drukfouten

TECHNISCHE GEGEVENS

protherm®

Algemeen

Omgevingstemperatuur	-20°C t/m +60°C)
Max. mediumtemperatuur	60°C
Max. werkdruk	75% van max. schaalverdeling
Nauwkeurigheid	Ø40 Type 2,5 volgens EN 837-1 Ø50 Type 1,6 volgens EN 837-1 Ø63 Type 1,6 volgens EN 837-1
CE norm	Ja
Toepassingsgebied	Pneumatische en hydraulische circuits, compressoren, filters en drukregelaars.

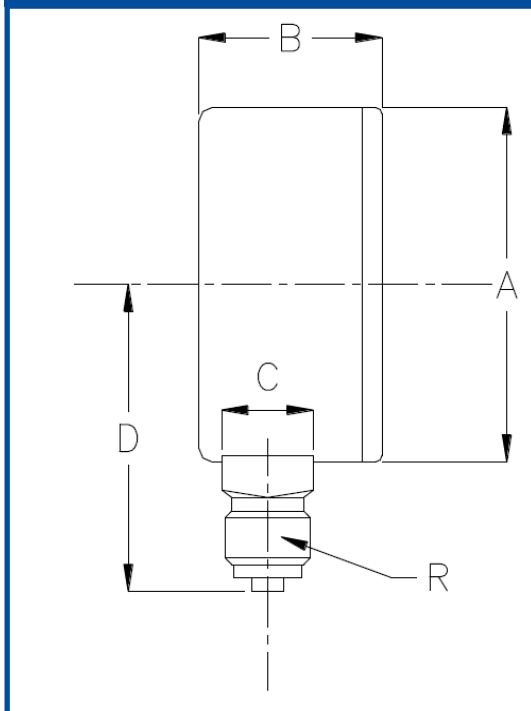
Materiaal

Behuizing	ABS Plastic
Raam	Plastic
Aansluiting	Messing

AFMETINGEN

Ø Kast	A	B	C	D	E	R
40	42	25	11x11	27,5	14	1/8" BUI
50	53	28	14x14	48	19	1/4" BUI
63	63,5	28	14x14	51	19	1/4" BUI

Onder aansluiting



Achter aansluiting

