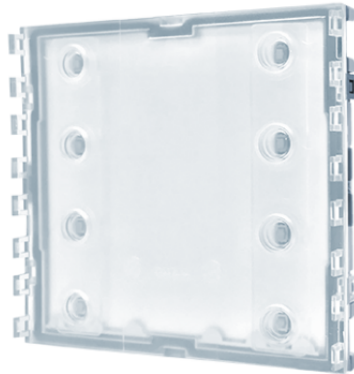


**UT9200****MODULE ULTRA VOOR UT9211, UT9212 KNOPPEN**

Drukknopmodule voor deurstation Ultra, compatibel met alle systemen. Geschikt voor 8 drukknoppen, uitgevoerd in hoogwaardig kunststof dat is behandeld om vergeling en vertroebeling tegen te gaan, of in aluminium. Uit te breiden met 4 enkele drukknoppen art. UT9211, UT9211M, UT9211FM (4 oproepen), 4 dubbele drukknoppen art. UT9212, UT9212M, UT9212FM (8 oproepen) of met blindplaten art. UT9221, UT9221M, UT9222, UT9222M, UT9223, UT9223M. Automatische uitschakeling van de achtergrondverlichting van de naamkaders overdag via de schemersensor van de audiomodule of gecombineerde audio/videomodule. Witte achtergrondverlichting van de naamkaders. Afmetingen (B x H x D): 100 x 90 x 35mm.

AWARDS



UT9200

MODULE ULTRA VOOR UT9211, UT9212 KNOPPEN

ALGEMENE DATA

Typologie	Modulaire
Hoogte (mm)	90
Breedte (mm)	100
Diepte (mm)	35
Productkleur	Doorzichtig
Inbouwmontage	Ja, met een speciaal accessoire
Wandmontage	Ja, met een speciaal accessoire

COMPATIBELE SYSTEMEN

Audio/video Simplebus 2 met voeding art. 4888C	Ja
Audio/video Simplebus 2 met voeding art. 1210/1210A	Ja
Audio Simplebus 2 met voeding art. 1210/1210A	Ja
Audio/video Simplebus 1	Ja
Audio Simplebus 1	Ja
ViP	Ja

ELEKTRISCHE KARAKTERISTIEKEN

Type voeding	Voeding via videodeur-toegangsbuss
Voedingsspanning	33VDC
Absorptie in stand-by (W)	0.4
Maximale absorptie (W)	0.4

HARDWAREFUNCTIES

Soort roepen	Knoppen
Type knoppen	Mechanische
Aantal knoppen (n°)	8
Kleur van achtergrondverlichting	Wit, Uit



UT9200

MODULE ULTRA VOOR UT9211, UT9212 KNOPPEN

INSTELLINGEN

Helderheid achtergrondverlichting	Ja
-----------------------------------	----

MILIEU- EN COMPLIANCEKENMERKEN

IP-Codering	IP65
-------------	------

Vandalismebestendig (IK-code)	IK08
-------------------------------	------

Temperatuurbereik (°C)	-25 ÷ 55
------------------------	----------

Bedrijfsvochtigheid (RH max) (%)	25 ÷ 95
----------------------------------	---------

Milieuklasse	IV
--------------	----

Certificeringen	RoHS II - 2011/65/UE (EN IEC 63000:2018), EMC 2014/30/UE (EN 61000-6-1:2007 , EN 61000-6-3:2007+A1:2011)
-----------------	--

**UT9200****MODULE ULTRA VOOR UT9211, UT9212 KNOPPEN****ACCESSOIRES****UT9223M****FULL METAL DRIEDUBBELHOGE BLINDPLAAT ULTRA**

"Driedubbelhoge blindplaat Full Metal voor deurstation Ultra. Uitgevoerd met aluminium coating om de schokvastheid te verhogen en met polymethylmethacrylaat dat is behandeld om weerstand te bieden tegen UV-straling, vergeling en vertroebeling."

UT9223**KUNSTSTOF DRIEDUBBELHOGE BLINDPLAAT ULTRA**

"Driedubbelhoge blindplaat voor deurstation Ultra. Uitgevoerd in polymethylmethacrylaat dat is behandeld om weerstand te bieden tegen UV-straling, vergeling en vertroebeling."

UT9222M**FULL METAL DUBBELHOGE BLINDPLAAT ULTRA**

"Dubbelhoge blindplaat Full Metal voor deurstation Ultra. Uitgevoerd met aluminium coating om de schokvastheid te verhogen en met polymethylmethacrylaat dat is behandeld om weerstand te bieden tegen UV-straling, vergeling en vertroebeling."

UT9222**KUNSTSTOF DUBBELHOGE BLINDPLAAT ULTRA**

"Dubbelhoge blindplaat voor deurstation Ultra. Uitgevoerd in polymethylmethacrylaat dat is behandeld om weerstand te bieden tegen UV-straling, vergeling en vertroebeling."

UT9221MW**BLINDPLAAT FULL METAL ULTRA, WIT**

Blindplaat Full-Metal voor deurstation Ultra, wit RAL9016. Uitgevoerd met aluminium coating om de schokvastheid te verhogen en met polymethylmethacrylaat dat is behandeld om weerstand te bieden tegen UV-straling, vergeling en vertroebeling.

**UT9200****MODULE ULTRA VOOR UT9211, UT9212 KNOPPEN****ACCESSOIRES****UT9212MW DUBBELE DRUKKNOP METAL ULTRA, WIT**

Dubbele drukknop Metal voor deurstation Ultra, wit RAL9016. Uitgevoerd met aluminiumprofiel om de schokvastheid te verhogen en met polymethylmethacrylaat dat is behandeld om weerstand te bieden tegen UV-straling, vergeling en vertroebeling. Dubbel naamkader (neutraal en met verdelersymbool) wordt meegeleverd. Gemakkelijke vervanging van naamkaders.

UT9211MW ENKELE DRUKKNOP METAL ULTRA, WIT

Enkele drukknop Metal voor deurstation Ultra, wit RAL9016. Uitgevoerd met aluminiumprofiel om de schokvastheid te verhogen en met polymethylmethacrylaat dat is behandeld om weerstand te bieden tegen UV-straling, vergeling en vertroebeling. Dubbel naamkader (neutraal en met belsymbool) wordt meegeleverd. Gemakkelijke vervanging van naamkaders.

UT9221MB AFDEKKAP FULL METAL ULTRA, ZWART

Blindplaat Full-Metal voor deurstation Ultra, zwart RAL9005. Uitgevoerd met aluminium coating om de schokvastheid te verhogen en met polymethylmethacrylaat dat is behandeld om weerstand te bieden tegen UV-straling, vergeling en vertroebeling.

UT9212MB DUBBELE DRUKKNOP METAL ULTRA, ZWART

Dubbele drukknop Metal voor deurstation Ultra, zwart RAL9005. Uitgevoerd met aluminiumprofiel om de schokvastheid te verhogen en met polymethylmethacrylaat dat is behandeld om weerstand te bieden tegen UV-straling, vergeling en vertroebeling. Dubbel naamkader (neutraal en met verdelersymbool) wordt meegeleverd. Gemakkelijke vervanging van naamkaders.

**UT9200****MODULE ULTRA VOOR UT9211, UT9212 KNOPPEN****ACCESSOIRES****UT9211MB ENKELE DRUKKNOP METAL ULTRA, ZWART**

Enkele drukknop Metal voor deurstation Ultra, zwart RAL9005. Uitgevoerd met aluminiumprofiel om de schokvastheid te verhogen en met polymethylmethacrylaat dat is behandeld om weerstand te bieden tegen UV-straling, vergeling en vertroebeling. Dubbel naamkader (neutraal en met belymbol) wordt meegeleverd. Gemakkelijke vervanging van naamkaders.

UT9221M BLINDPLAAT FULL METAL ULTRA

Blindplaat Full-Metal voor Ultra deurstation. Uitgevoerd met aluminiumcoating om de schokvastheid te verhogen en met polymethylmethacrylaat dat is behandeld om weerstand te bieden tegen UV-straling, vergeling en vertroebeling.

UT9221 BLINDPLAAT KUNSTSTOF ULTRA

Blindplaat voor deurstation Ultra. Uitgevoerd in polymethylmethacrylaat dat is behandeld om weerstand te bieden tegen UV-straling, vergeling en vertroebeling.

UT9212M DUBBELE DRUKKNOP METAL ULTRA

Dubbele drukknop Metal voor deurstation Ultra. Uitgevoerd met aluminium kader om de vandaalbestendigheid te verhogen en met polymethylmethacrylaat dat is behandeld om weerstand te bieden tegen UV-straling, vergeling en vertroebeling. Dubbel naamkader (neutraal en met verdelersymbool) wordt meegeleverd. Gemakkelijke vervanging van naamkaders.

**UT9200****MODULE ULTRA VOOR UT9211, UT9212 KNOPPEN****ACCESSOIRES****UT9212FM DUBBELE DRUKKNOP FULL METAL ULTRA**

Dubbele drukknop Full-Metal voor deurstation Ultra. Uitgevoerd met aluminium graveerbare afdekking om de schokvastheid te verhogen en met polymethylmethacrylaat dat is behandeld om weerstand te bieden tegen UV-straling, vergeling en vertroebeling.

UT9212 DUBBELE DRUKKNOP ULTRA

Dubbele drukknop voor deurstation Ultra. Uitgevoerd in polymethylmethacrylaat dat is behandeld om weerstand te bieden tegen UV-straling, vergeling en vertroebeling. Dubbel naamkader (neutraal en met belsymbool) wordt meegeleverd. Eenvoudige vervanging van de naamkaders.

UT9211M ENKELE DRUKKNOP METAL ULTRA

Enkele drukknop kunststof voor deurstation Ultra. Uitgevoerd met aluminium kader om de vandaalbestendigheid te verhogen en met polymethylmethacrylaat dat is behandeld om weerstand te bieden tegen UV-straling, vergeling en vertroebeling. Dubbel naamkader (neutraal en met belsymbool) wordt meegeleverd. Gemakkelijke vervanging van naamkaders.

UT9211FM ENKELE DRUKKNOP FULL METAL ULTRA

Enkele drukknop Full-Metal voor deurstation Ultra. Uitgevoerd met aluminiumcoating om de vandaalbestendigheid te verhogen en met polymethylmethacrylaat dat is behandeld om weerstand te bieden tegen UV-straling, vergeling en vertroebeling.

**UT9200****MODULE ULTRA VOOR UT9211, UT9212 KNOPPEN****ACCESSOIRES****UT9211****ENKELE DRUKKNOP ULTRA**

Enkele drukknop voor deurstation Ultra. Uitgevoerd in polymethylmethacrylaat dat is behandeld om weerstand te bieden tegen UV-straling, vergeling en vertroebeling. Dubbel naamkader (neutraal en met belymbol) wordt meegeleverd. Eenvoudige vervanging van de naamkaders.