

30 805 875



- Ausladung 500 mm
- schwenkbarer Auslauf
- Laminarstrahl
- nur Kaltwasser
- Durchfluss max. 5,7 l/min bei 3 bar Fließdruck
- Zwei Ventile für on/off funktion (USA)
- Min. Einbautiefe 125 mm
- Max. Einbautiefe 80 mm
- bleifrei
- Dieses Produkt leistet einen Beitrag zur Erfüllung der Vorgaben von nachhaltigen Gebäudezertifizierungen, z.B. LEED®, BREEAM®, DGNB

	Platin	30 805 875-08
	Chrom	30 805 875-00
	Platin gebürstet	30 805 875-06
	Messing (23kt Gold)	30 805 875-09
	Dark Chrome	30 805 875-19
	Messing gebürstet (23kt Gold)	30 805 875-28
	Champagne gebürstet (22kt Gold)	30 805 875-46
	Champagne (22kt Gold)	30 805 875-47
	Chrom gebürstet (Edelstahl-Look)	30 805 875-93
	Dark Platin gebürstet	30 805 875-99

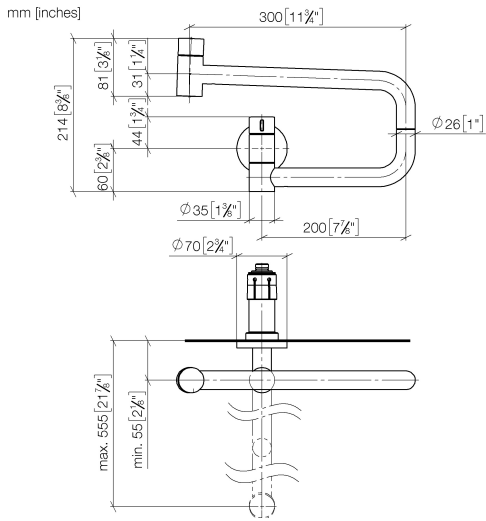
Benötigtes Zubehör

	<b>POT FILLER Unterputz-Wandwinkel -</b> •Max. Einbautiefe 125 mm •Min. Einbautiefe 80 mm	35 087 970 90
--	-------------------------------------------------------------------------------------------------	---------------

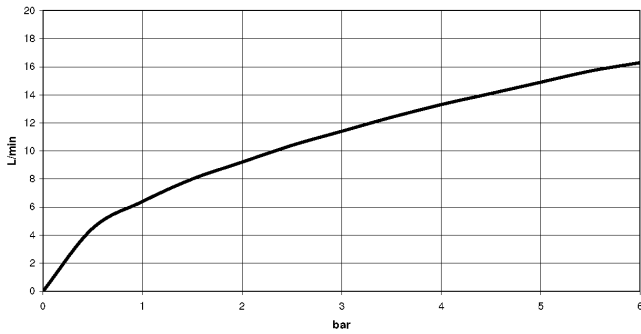
Empfohlenes Zubehör

	<b>Luftsprudler Laminar mit Schlitz Laminarstrahl M24x1 - 11 l/min. - Platin</b> •zur Erhöhung des Durchflusses auf 11 l/min bei 3 bar Fließdruck	90 23 01 026 03-08
--	------------------------------------------------------------------------------------------------------------------------------------------------------	--------------------

30 805 875



**Durchflussdiagramm**



**Codes & Standards**

ASME A112.18.1

cUPC

DIN 4109

ISO 3822

NSF372

NSF61

Ü-Zeichen



TARA ULTRA POT FILLER Kaltwasserventil - Platin

TARA ULTRA

30 805 875

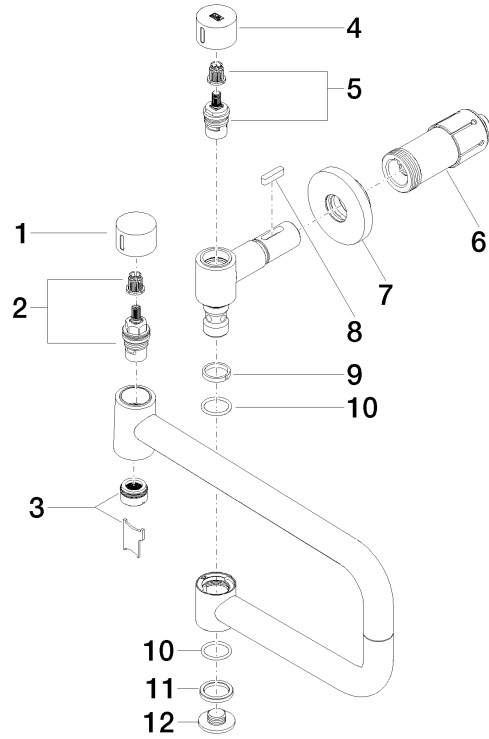
Zertifikate

IAPMO\_4976

IAPMO\_N-4

IAPMO\_6

LGA\_29





30 805 875

### Ersatzteilstückliste

Nr.	Artikelnummer	Benennung	Verbaumenge	Lieferzeit
	09 20 62 025-08	Griff Ø 35 x 23 mm - Platin	13	60