

# Productinformatieblad

Specificaties



## TeSys GV2/3 - Hulpcontactblok - 2NO - Voorzijde - Set van 10 - Schroefklem

GVAE20

EAN Code: 3389110343465

**Prijs: 14,25 EUR**

### Hoofd

range	TeSys TesyS deca
device short name	GVAE
product of component type	Hulpcontactblok
compatibiliteit product	GV2P GV2L GV2ME GV2LE GV2RT GV2LM GV3P GV3L
montagezone	Voorzijde
samenstelling poolcontact	2 NO
Quantity per set	Set van 10

### Complementair

Ui toegekende isolatiespanning	300 V In overeenstemming met UL 508 300 V In overeenstemming met CSA C22.2 Nr 14 250 V In overeenstemming met IEC 60947-1
Ue toegekende bedrijfspanning	24...240 V AC 24...60 V DC
Ith conventionele thermische stroom in vrije lucht	2,5 A
mechanical durability	100000 cycles
minimale schakelstroom	5 mA
minimale schakelspanning	17 V
type bescherming	GG-zekering 10 A GB2CB06-stroomonderbreker 10 A maximum
nominaal bedrijfsvermogen in VA	120 VA om 110...120 V AC-15 - elektrische duurzaamheid: 100000 cycles 120 VA om 230...240 V AC-15 - elektrische duurzaamheid: 100000 cycles 48 VA om 24 V AC-15 - elektrische duurzaamheid: 100000 cycles 60 VA om 48 V AC-15 - elektrische duurzaamheid: 100000 cycles
nominaal bedrijfsvermogen in W	15 W om 48 V DC-13 - elektrische duurzaamheid: 100000 cycles 24 W om 24 V DC-13 - elektrische duurzaamheid: 100000 cycles 9 W om 60 V DC-13 - elektrische duurzaamheid: 100000 cycles
aanspanmoment	1,7 N.m schroefklem aansluitingen
hoogte	11 mm
breedte	45 mm
diepte	29 mm

De weergegeven prijs is de adviesprijs in euro excl. BTW. Deze kan onderhevig zijn aan korting. Neem contact op met uw lokale distributeur of detailhandel voor de daadwerkelijke prijs

gewicht product	0,02 kg
kleur	Donkergrijs

## Omgeving

milieu-eigenschappen	Normale omgeving
normen	EN/IEC 60947-5-1 UL 60947-4-1 CSA C22.2 Nr 60947-4-1 IEC/EN 60335-1:Punt 30.2 IEC/EN 60335-2-40:Bijlage JJ
product certifications	CB-regeling CE UKCA CCC cULus EAC

## Verpakkingseenheid

Eenheidstype van verpakking 1	PCE
Aantal eenheden in verpakking 1	1
verpakking 1 hoogte	1,000 cm
verpakking 1 breedte	8,000 cm
verpakking 1 lengte	9,000 cm
verpakking_1_gewicht	18,000 g
Eenheidstype van verpakking 2	BB1
Aantal eenheden in verpakking 2	10
verpakking 2 hoogte	3,000 cm
verpakking 2 breedte	20,000 cm
verpakking 2 lengte	27,000 cm
verpakking 2 gewicht	183,000 g
Eenheidstype van verpakking 3	S03
Aantal eenheden in verpakking 3	260
verpakking_3_hoogte	30,000 cm
verpakking 3 breedte	30,000 cm
verpakking 3 lengte	40,000 cm
verpakking 3 gewicht	5,204 kg

## contractuele waarborg

Garantie (in maanden)	18
-----------------------	----

Schneider Electric wil tegen 2050 de Net Zero-status hebben bereikt via partnerschappen in de toeleveringsketen, materialen met een lagere impact en circulariteit via onze doorlopende campagne "Use Better, Use Longer, Use Again" om de levensduur van producten en de recycleerbaarheid te verlengen.

[Uitleg van Environmental Data >](#)

[Hoe evalueren we de duurzaamheid van producten? >](#)

### Milieuoetafdruk

Totale levenscyclus ecologische voetafdruk	0.2 kg CO2 eq.
Koolstofvoetafdruk van de fabricagefase [A1–A3]	0.1 kg CO2 eq.
Koolstofvoetafdruk van de distributiefase [A4]	0 kg CO2 eq.
Koolstofvoetafdruk van de installatiefase [A5]	0 kg CO2 eq.
Koolstofvoetafdruk van de gebruiksfase [B2, B3, B4, B6]	0 kg CO2 eq.
Koolstofvoetafdruk van de einde-levensfase [C1–C4]	0 kg CO2 eq.
Milieu Profiel	<a href="#">Milieuprofiel van het product</a>

## Use Better

### Materialen en verpakking

Pakket met gerecycleerd karton	Ja
Verpakkingen zonder kunststof	Nee
RoHS-richtlijn van de EU	<a href="#">Conform</a>
REACH-verordening	<a href="#">Referentie bevat geen SVHC boven drempelwaarde</a>

## Use Longer

### Levensduurverlenging

Reparatie	Nee
-----------	-----

## Use Again

### Herverpakken en herfabriceren

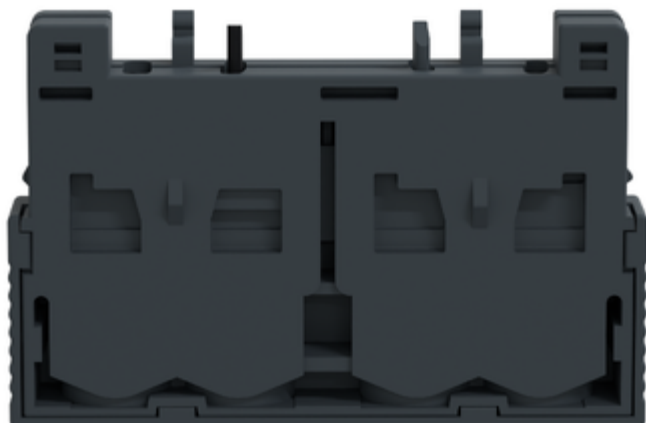
Percentage mogelijke recycleerbaarheid	42
Circulair Profiel	<a href="#">Informatie over einde levensduur</a>
Terugname	No
WEEE-label	 Het product moet op markten van de Europese Unie worden afgevoerd volgens specifieke afvalinzamelingsregels en mag nooit in een gewone vuilnisbak terechtkomen.

Image of product / Alternate images

Alternative

---





Technical Illustration

Assembly's dimensions

---

