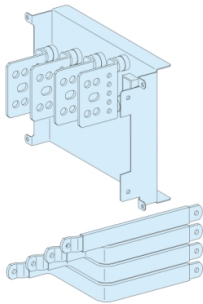


Productinformatieblad

Specificaties



AANSLUITSTUK NSX 4P 630A VAST HZ. TOG

LVS04456

EAN Code: 3606481867667

Prijs: 480,60 EUR

Hoofd

range	PrismaSeT
range of product	PrismaSeT P
product of component type	Aansluitingsoverbreningsset
productnaam	PrismaSeT PrismaSeT P behuizing
categorie toebehoren	Stroomverdeling toebehoren
normen	IEC 61439-2, binnenin de behuizing IEC 61439-1, binnenin de behuizing
product certifications	ASTA

Complementair

verbinding cel-component	platte rail
poles description	4P
beschrijving behuizing/ cel	Cel - breedte 650 mm
geïnstalleerd apparaat	Compact: vast NSX400 zonder aardlekbescherming - besturing: omschakelen horizontaal installatie Compact: vast NSX630 zonder aardlekbescherming - besturing: omschakelen horizontaal installatie
le toegekende bedrijfstrom	630 A
dwarsdoorsnede rail	32 x 6 mm
hoogte	250 mm
gewicht product	7,18 kg
Quantity per set	Set van 1
breedte behuizing/cel	650 mm 400 mm PrismaSeT P cel compact NSX400 zonder vast omschakelen horizontaal 4P 1 rechtstreeks 5 650 mm 400 mm PrismaSeT P cel compact NSX630 zonder vast omschakelen horizontaal 4P 1 rechtstreeks 5

Verpakkingseenheid

Eenheidstype van verpakking 1	PCE
Aantal eenheden in verpakking 1	1
verpakking 1 hoogte	16,0 cm
verpakking 1 breedte	27,5 cm
verpakking 1 lengte	40,0 cm
verpakking_1_gewicht	7,071 kg
Eenheidstype van verpakking 2	P12

De weergegeven prijs is de adviesprijs in euro excl. BTW. Deze kan onderhevig zijn aan korting. Neem contact op met uw lokale distributeur of detailhandel voor de daadwerkelijke prijs

Aantal eenheden in verpakking 2	9
verpakking 2 hoogte	29,0 cm
verpakking 2 breedte	80,0 cm
verpakking 2 lengte	120,0 cm
verpakking 2 gewicht	75,0 kg

contractuele waarborg

Garantie (in maanden)	18
-----------------------	----

Schneider Electric wil tegen 2050 de Net Zero-status hebben bereikt via partnerschappen in de toeleveringsketen, materialen met een lagere impact en circulariteit via onze doorlopende campagne "Use Better, Use Longer, Use Again" om de levensduur van producten en de recycleerbaarheid te verlengen.

[Uitleg van Environmental Data](#) >

[Hoe evalueren we de duurzaamheid van producten?](#) >

Milieuoetafdruk

Milieu Profiel

[Milieuprofiel van het product](#)

Use Better

Materialen en verpakking

Pakket met gerecycleerd karton

Ja

Verpakkingen zonder kunststof

Ja

RoHS-richtlijn van de EU

[Conform door vrijstelling](#)

REACH-verordening

[Referentie bevat zorgwekkende stoffen \(SVHC\) boven drempelwaarde](#)

Halogeenvrije status

Product met halogeenvrije kunststof onderdelen

PVC-vrij

Ja

Siliconenvrij

Ja

Use Longer

Levensduurverlenging

Reparatie

Nee

Use Again

Herverpakken en herfabriceren

Circulair Profiel

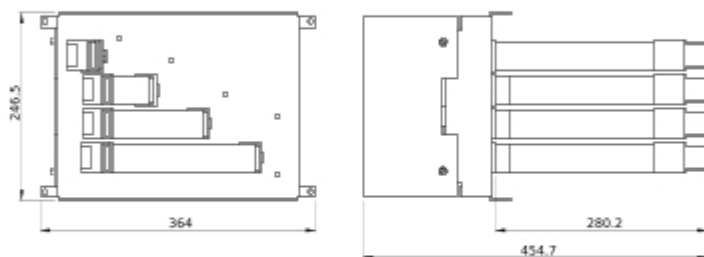
Geen specifieke recycling vereist

Terugname

Ja

Technical Illustration

Dimensions



- All dimensions are approximate and are in mm
- Also see technical documentation.