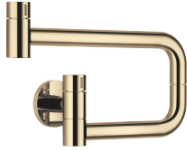


30 805 875



- Ausladung 500 mm
- schwenkbarer Auslauf
- Laminarstrahl
- nur Kaltwasser
- Durchfluss max. 5,7 l/min bei 3 bar Fließdruck
- Zwei Ventile für on/off funktion (USA)
- Min. Einbautiefe 125 mm
- Max. Einbautiefe 80 mm
- bleifrei
- Dieses Produkt leistet einen Beitrag zur Erfüllung der Vorgaben von nachhaltigen Gebäudezertifizierungen, z.B. LEED®, BREEAM®, DGNB

	Messing (23kt Gold)	30 805 875-09
	Chrom	30 805 875-00
	Platin gebürstet	30 805 875-06
	Platin	30 805 875-08
	Dark Chrome	30 805 875-19
	Messing gebürstet (23kt Gold)	30 805 875-28
	Champagne gebürstet (22kt Gold)	30 805 875-46
	Champagne (22kt Gold)	30 805 875-47
	Chrom gebürstet (Edelstahl-Look)	30 805 875-93
	Dark Platinum gebürstet	30 805 875-99

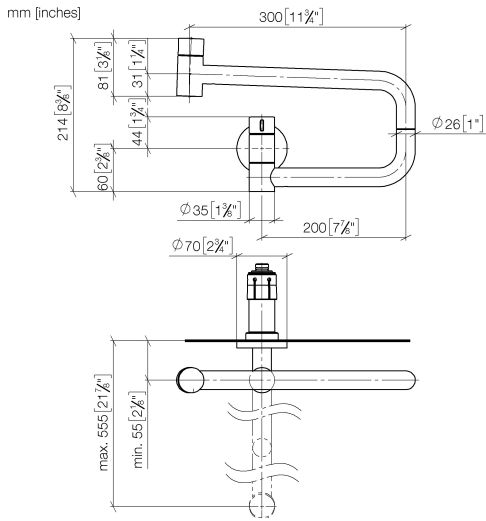
Benötigtes Zubehör

	<b>POT FILLER Unterputz-Wandwinkel -</b> •Max. Einbautiefe 125 mm •Min. Einbautiefe 80 mm	35 087 970 90
--	---	---------------

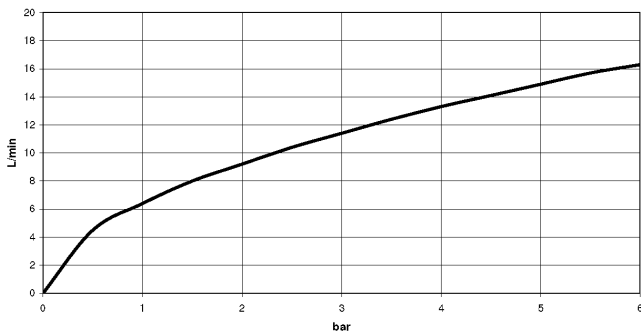
Empfohlenes Zubehör

	<b>Luftsprudler Laminar mit Schlitz Laminarstrahl M24x1 - 11 l/min. - Chrom</b>	90 23 01 026 03-00
--	---	--------------------

30 805 875



### Durchflussdiagramm



### Codes & Standards

DIN 4109

ISO 3822

NSF372

NSF61

### Ü-Zeichen



TARA ULTRA POT FILLER Kaltwasserventil - Messing (23kt Gold)

TARA ULTRA

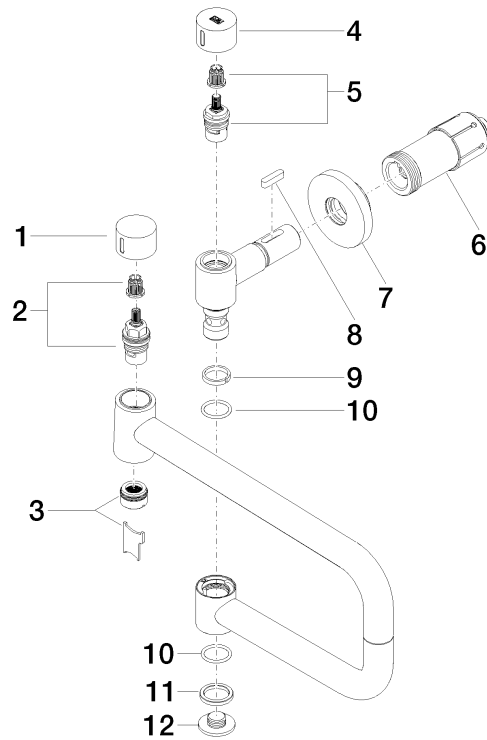
30 805 875

Zertifikate

IAPMO\_N-4

IAPMO\_6

LGA\_29





30 805 875

### Ersatzteilstückliste

Nr.	Artikelnummer	Benennung	Verbaumenge	Lieferzeit
	09 20 62 025-09	Griff Ø 35 x 23 mm - Messing (23kt Gold)	13	-

Ersatzteil nicht mehr bestellbar, bitte bestellen Sie den Nachfolgeartikel