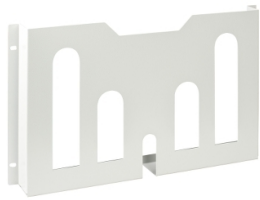


# Productinformatieblad

Specificaties



## PanelSeT SFN / SM - Documenthouder - 800mm - plaatstaal - RAL7035

NSYSDP8M

EAN Code: 3606485131436

**Prijs: 52,15 EUR**

### Hoofd

range	PanelSeT
product of component type	Documenthouder
Applicatie	Deurtoebehoren
Nominale afmetingen van de behuizing	-
montagezone	Op deurverstevigingsframe
mounting support	Directe montage
bereik compatibiliteit	PanelSeT SF, SM, SFX en SMX kasten
apparatsamenstelling	1 x documentgebied metaal 1 x bevestigingselement
Quantity per set	Set van 1

### Complementair

materiaal	Deur: staal
kleur	Deur: grijs (RAL 7035)
oppervlakte afwerking	Geschilderd
bevestigingsmethode	Rechtstreekse bevestiging - deur locatie
regeling	Hoogte instelbaar, trappen van 25 mm voor deur
hoogte	Nominaal: 282 mm
breedte	Nominaal: 800 mm
diepte	65 mm

### Verpakkingseenheid

Eenheidstype van verpakking 1	PCE
Aantal eenheden in verpakking 1	1
verpakking 1 hoogte	6,500 cm
verpakking 1 breedte	28,500 cm
verpakking 1 lengte	67,000 cm
verpakking_1_gewicht	2,214 kg
Eenheidstype van verpakking 2	PAM
Aantal eenheden in verpakking 2	60
verpakking 2 hoogte	110,000 cm

De weergegeven prijs is de adviesprijs in euro excl. BTW. Deze kan onderhevig zijn aan korting. Neem contact op met uw lokale distributeur of detailhandel voor de daadwerkelijke prijs

---

verpakking 2 breedte	100,000 cm
verpakking 2 lengte	120,000 cm
verpakking 2 gewicht	143,000 kg

---

## contractuele waarborg

---

Garantie (in maanden)	18
-----------------------	----

Schneider Electric wil tegen 2050 de Net Zero-status hebben bereikt via partnerschappen in de toeleveringsketen, materialen met een lagere impact en circulariteit via onze doorlopende campagne "Use Better, Use Longer, Use Again" om de levensduur van producten en de recycleerbaarheid te verlengen.

[Uitleg van Environmental Data >](#)

[Hoe evalueren we de duurzaamheid van producten? >](#)

### Milieuoetafdruk

Totale levenscyclus ecologische voetafdruk	15 kg CO2 eq.
Koolstofvoetafdruk van de fabricagefase [A1–A3]	9 kg CO2 eq.
Koolstofvoetafdruk van de distributiefase [A4]	0.4 kg CO2 eq.
Koolstofvoetafdruk van de installatiefase [A5]	0.5 kg CO2 eq.
Koolstofvoetafdruk van de gebruiksfase [B2, B3, B4, B6]	0 kg CO2 eq.
Koolstofvoetafdruk van de einde-levensfase [C1–C4]	5 kg CO2 eq.
Milieu Profiel	<a href="#">Milieuprofiel van het product</a>

## Use Better

### Materialen en verpakking

Pakket met gerecycleerd karton	Nee
Verpakkingen zonder kunststof	Nee
SCIP-nummer	52da316e-d4e1-4114-85c0-32a03b2934fd
RoHS-richtlijn van de EU	<a href="#">Conform door vrijstelling</a>
REACH-verordening	<a href="#">Referentie bevat zorgwekkende stoffen (SVHC) boven drempelwaarde</a>
PVC-vrij	Ja
Siliconenvrij	Nee

## Use Longer

### Levensduurverlenging

Reparatie	Nee
-----------	-----

## Use Again

### Herverpakken en herfabriceren

Percentage mogelijke recycleerbaarheid	98
Circulair Profiel	Geen specifieke recycling vereist
Terugname	Ja