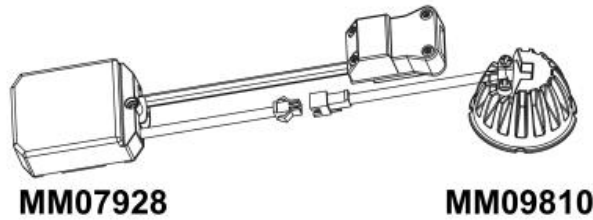




## Productinformatie MM09810



## Specificaties

Product groep	LED lamp	Bedrijfstemp. Min	-30 ° graden
Lamp voet	Overig	Bedrijfstemp. Max	45 ° graden
Lampvermogen	6 W	Lichtsterkte	1200 cd
Stroom	350 mA	IP-classificatie	IP44
Kleurtemperatuur	1800-3000 K	Stralingshoek	36 °
Spanning	15-19 V	Diameter	50 mm
Spanning info	DC	Lengte	30 mm
Ra waarde	97	Hoogte	30 mm
Lumen/watt	83 lm/Watt	Powerfactor	1 >
Lichtstroom	500 lm	Type dimming	Dimbaar afhankelijk van voorschakelapparaat
		Dimtechniek	Dimbaar, U-DIM 5-100%, DALI driver, Dim to WARM, Dim to WARM driver, Infinite driver BlueTooth 5-100% Dim 350mA-DC driver 1-100% Fase afsnijding, 1-10 V, met Push-button, Daglicht

Bekijk alle informatie op onze website

[Alle informatie +](#)



### Spatwaterdicht

Voor toepassing in ruimtes of buiten waar spatwater of zelfs waterdicht een eis is heeft MEGAMAN deze serie LED lampen en Armaturen ontwikkeld met IP klasse bescherming tot wel **IP66** .

### DALI Driver Dimbaar



DIMBAAR met MEGAMAN driver : **Dali , PushDIM** en 1-10V aanstuurbaar en vaak in combinatie met MEGAMAN LED verlichting terug dimbaar naar slechts 1 % .

Driver Flicker Vrij.

## Ra90+ ondersteund. Rich Colour + LED met R9+ welke de hoge Ra waarde RA > 97-95-90

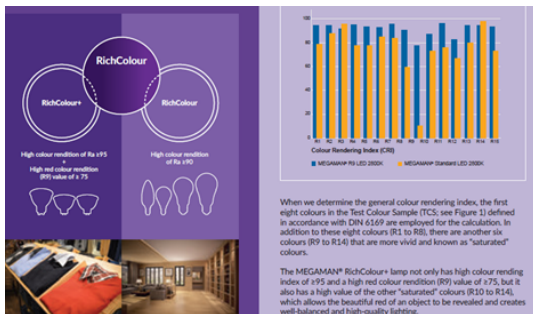
MEGAMAN **RichColour+** is een serie LED lampen en Armaturen welke ontworpen zijn om de verzadigde warme kleuren extra tot uiting te laten komen met toepassingen in winkels, museums waar natuurlijke kleur weergave en een hoge kwaliteit licht gewenst is.



De volgende stap in kleur optimalisering is **RichColour+** technologie.

Dit zorgt voor optimalisatie van de weergave van de verzadigde kleuren: R9, donker rood tot R14, olijf groen.

In onderstaande grafiek het resultaat van **RichColour +** ( blauw ) ten opzichte van de standaard 2800 k ( geel ) uitvoering , een zeer duidelijke verbetering in de kleur weergave en extra waar het telt op het moeilijke kleur deel van het spectrum van de verzadigde kleuren.





**RichColour+** ontworpen LED producten van MEGAMAN zorgen voor de optimale kleur weergave door het ondersteunen van de verzadigde kleuren R9 Donker rood - R14 olijf groen dit zorgt in combinatie met een hoge Ra waarde van meer dan 97-95 voor een natuur getrouw lichtbeeld.



#### Dim to **WARM**.



**Uniek bij MEGAMAN®** optimaal dimmen met de vertrouwde warme gezellige kleurverandering van het licht en terug Dimbaar tot **1% extra WARM** licht

**Dim to WARM:** Lichtkleur verandert naarmate er verder wordt gedimd en wordt steeds warmer van kleur.

De lichtkleur varieert daarmee van 3000K tot **1800K extra WARM** licht en gedraagt zich als de klassieke Halogeenlamp .

De MEGAMAN® LED lamp heeft een zeer constant dimgedrag gelijk aan een traditionele Halogeenlamp.

#### **MEGAMAN® Driver Dim to WARM**

Deze lampen dimmen traploos van 100 % tot **1%** zonder vertragingen. De verwezenlijking van uw eigen verlichtingsatmosfeer met de vertrouwde warme kleur, is binnen bereik.

Voor optimale prestatie en dim controle is er een keuze uit een MEGAMAN® LED driver welke eenvoudig gestuurd kan worden door Fase aansnijdings dimmers of kunnen er andere LED drivers 350mA-DC met sturing door **0/1-10V, Dali, DSI of DimSwitch** worden toegepast dus optimale keuze mogelijkheid, ook voor de professionele lichtsturing.

Voor het juiste dimmen raadpleeg ook de gegevens bij de dimbare LED lampen daarin is per product vermeld de door **MEGAMAN gecertificeerde drivers** welke voor het optimale resultaat kunnen worden toegepast.



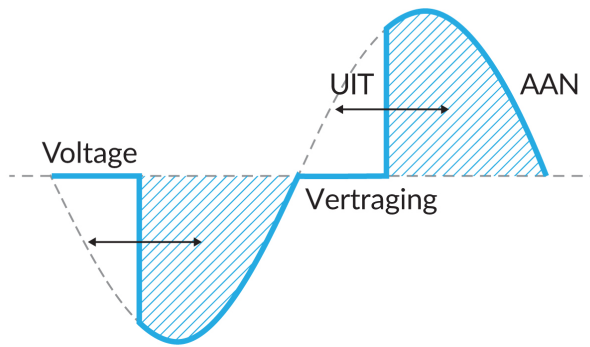
U-DIM (TM) uniek bij MEGAMAN zorgt voor het beste Dim resultaat - flikkervrij en zelfs terug dimmen naar 5%. De revolutionaire U-DIM (TM) techniek zorgt voor compatibiliteit met grootst mogelijke selectie van bestaande dimmers en voorkomt problemen met dimmen van LED licht toepassing in bestaande en nieuwe projecten.

MEGAMAN, die al bekend staat om de uitstekend dimbare LED Armaturen en Lampen, is nu nog een stap verder gegaan en heeft beide, FaseAansnijding en Fase Afsnijding, Dim technieken gecombineerd.

De LED producten herkennen welke dimmer er is toegepast en kiezen dan de beste techniek alsmede Dim protocol. Dit alles volautomatisch met de ingebouwde intelligentie. Optimale en breedste toepassing met bestaande en nieuwe dimmers met het beste Dim resultaat, flikkervrij en terug te dimmen naar 5%.

#### **Fase Aansnijding**

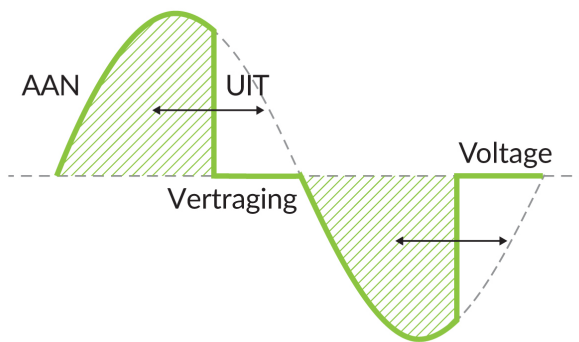
Dimmers met Fase-Aansnijding techniek zijn bekend als triac of gloeilamp dimmers en worden traditioneel gebruikt voor het dimmen van gloeilampen en halogeen magnetische transformatoren.



Gedimd tot 70% lichtsterkte

### Fase Afsnijding

Dimmers met Fase-Afsnijding techniek ook bekend als elektronische dimmers worden traditioneel gebruikt voor het dimmen van elektronische drivers en laag volt transformatoren (capacitieve belastingen).



Gedimd tot 70% lichtsterkte



### MEGAMAN® Kwaliteits Garantie

Megaman biedt u een garantie die geen enkele andere LED verlichting fabrikant u biedt.

Een garantie op gespecificeerde branduren die er voor zorgt dat de maximale besparing

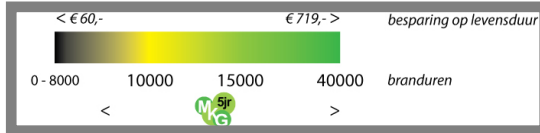


### gerealiseerd kan worden.

Met de unieke MKG MEGAMAN garantie bent u er van gegarandeerd dat de gespecificeerde branduren van de geïnstalleerde LED verlichting gerealiseerd worden, en dan dus ook de bijbehorende besparing in euro en minder Co2 .

Met MKG een verzekerde besparing voor u , waarvan de investering in de LED verlichting vaak al in het eerste jaar is terugverdiend.

### Wanneer MKG?



Lees de [voorwaarden](#)



Life IN



MEGAMAN®

## Besparing:

Uw besparing op levensduur:	EUR 858,00 +
Winkelprijs megaman lamp:	EUR 30,05 -
Geen aanschafkosten van de te vervangen lamp x 0,00:	EUR 249,50 +
Geen montagetijdskosten van de te vervangen lamp x 0,00:	EUR 37,50 +

---

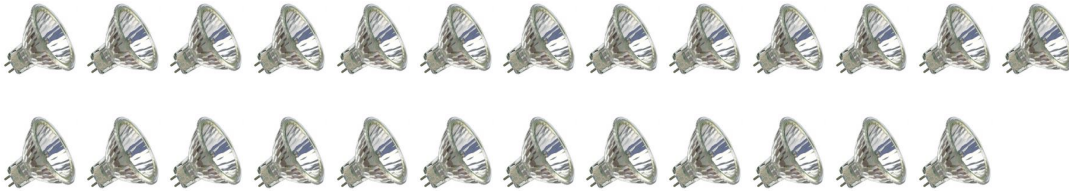
**Uw voordeel PER MEGAMAN LED lamp: EUR 1.114,95**  
**Vermindering CO2 uitstoot: 946 kg**

\* Een MEGAMAN LED lamp met 0 branduren vervangt 25 gloeilampen.

## Aantallen:

MEGAMAN ledlamp:

Te vervangen Halogeen MR-16 GU5.3(2):





## Fysieke eigenschappen

Product groep	LED lamp	Lichtverdeling	Symmetrisch
Lamp voet	Overig	Afdekking/Uitvoering glas	Helder
Lampvoet kleur	(Licht) grijs	Bedrijfstemp. Min	-30 ° graden
Vorm	Spot	Bedrijfstemp. Max	45 ° graden
Lampsoort (Lampaanduiding)	LED Geïntegreerd	IP-classificatie	IP44
Behuizing	Metaalbehuizing	IP-classificatie (voorzijde)	IP44
Materiaal van de lamp	Kunststof	Materiaal	Aluminium

## Vermogenseigenschappen

Lampvermogen	6 W	Gew. energie verbruik /1000h	6 KWh
Powerfactor	1 >	Equivalent wattage	35 W

## Vermogen

Stroom	350 mA	Stroom opgenomen	350 mA
--------	--------	------------------	--------

## Licht eigenschappen

Lichtkleur	Wit	“Effectieve lichtstroom volgens IEC 62612	450 lm
Kleurtemperatuur	1800-3000 K	Lumen/watt	83 lm/Watt
Kleurtemperatuur	Dim to WARM	Lichtstroom	500 lm
Lichtkleur volgens EN 12464-1	Warm < 3300 K	Lumen 90&deg; cone	450 lm
Kleurweergave-index	90-100	Lichtsterkte	1200 cd
Fotobiologische veiligheid conform EN 62471	RG0	Stralingshoek	36 °
Kleur consistentie (McAdam ellips)	SDCM6	Stralingshoek	36 °
Ra waarde	97	Colour of light / Kleur code	827



## Spannings eigenschappen

Spanning	15-19 V	Spanning info	DC
----------	---------	---------------	----

## Overige eigenschappen

Bediening op afstand mogelijk	Nee	Met schemeringsschakelaar	Nee
Met afstandsbediening	Nee	Filament lamp	Nee
Geschikt voor elektronisch VSA	Nee	Min. aantal schakelcycli	100000
Geschikt voor magnetisch VSA	Nee		

## Afmetingen & gewicht

Diameter	50 mm	Verpak.breedte	55 mm
Lengte	30 mm	Verpak.hoogte	63 mm
Hoogte	30 mm	Gewicht (netto).	62 gr
Verpak.lengte	55 mm		

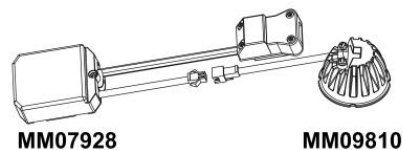
## Duurzaamheids eigenschappen

Energie-efficiëntieklasse	G
---------------------------	---



## Dim eigenschappen

Dimbaar	Ja	Dim to WARM	Ja
Dimbaar 1-10 V	Ja	350mA-DC driver 1-100% Fase afsnijding	Ja
Dimbaar DALI	Nee	DALI driver	Ja
Dimbaar faseafsnijding	Nee	Dim to WARM driver	Ja
Dimbaar faseaansnijding	Nee	Infinite driver BlueTooth 5-100% Dim	Ja
Dimbaar Touch and Dim	Nee	Dimbaar Wi-Fi	Nee
Dimbaar Zigbee	Nee	Dimbaar Bluetooth	Nee
Dimbaar met Push-button	Ja	U-DIM 5-100%	Ja
Daglicht	Ja	Type dimming	Dimbaar afhankelijk van voorschakelapparaat



## RICO Spot MM09810

Fabrikant	Model	Vermogen min-max	Bediening	Protocol	Nul draad	Fase snijding	Minimaal aan te sluiten lampen	Maximaal aan te sluiten lampen
ABB Busch-Jaeger	6523UR103 LED	2 - 100 W	Draai		Nee	Fase aan- en afsnijding	1	20
ELTAKO	EUD61NPN-UC	1 - 200 W	Puls		Ja	Fase aan- en afsnijding	1	40
ELTAKO	FUD71L	1 - 600 W	Draadloos	Rf	Ja	Fase aan- en afsnijding	1	120
GIRA	2385-00	3 - 100 W	Touch		Ja	Fase aan- en afsnijding	1	20
Hager Berker	85421200	5 - 70 W	Touch		Nee	Fase aan- en afsnijding	1	14
Jung	1711DE	3 - 100 W	Touch		Ja	Fase aan- en afsnijding	1	20
Jung	1731DD	3 - 100 W	Draai		Ja	Fase aan- en afsnijding	1	20
Max4Tech	Dimmax 420SL	1 - 200 W	Puls		Ja	Fase aan- en afsnijding	1	40
Schneider-Merten	MTN5134-0000 / SBD200LED	4 - 200 W	Draai		Nee	Fase aan- en afsnijding	1	40

Fase-afsnijding heeft in de meeste gevallen de voorkeur, bovenstaande advies aantallen zijn daarop gebaseerd.  
 Fase-aansnijding kan tot gevolg hebben dat zowel de dimmer als de lichtbron of voeding een zoemend geluid geven.