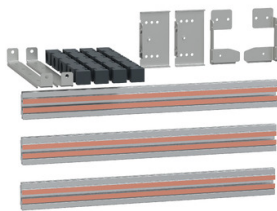


Productinformatieblad

Specificaties



PRISMA P AANSL. HZ. LGYE NW 1600A 3P

LVS04493

EAN Code: 3606481884459

Prijs: 325,60 EUR

Hoofd

range	PrismaSeT
range of product	PrismaSeT P
product of component type	Aansluiting
productnaam	PrismaSeT PrismaSeT P behuizing Masterpact Masterpact NW
categorie toebehoren	Stroomverdeling toebehoren
normen	IEC 61439-2, binnenin de behuizing IEC 61439-1, binnenin de behuizing
product certifications	ASTA

Complementair

verbinding cel-component	aansluitingsoverbreningsset
poles description	3P
beschrijving behuizing/ cel	Cel - breedte 650 mm
celdiepte	600 mm: voorkant 600 + 400 mm: achterzijde
geïnstalleerd apparaat	Masterpact: uittrekken NW08...16 - besturing: omschakelen verticaal installatie Masterpact: vast NW08...16 - besturing: omschakelen verticaal installatie
le toegekende bedrijfstrom	1600 A
lengte	580 mm
Quantity per set	Set van 1

breedte behuizing/cel	650 mm 600 mm PrismaSeT P cel Masterpact NW08...16 uittrekken omschakelen verticaal 3P 1 Voorkant aansluiting op adapter 36 650 mm 600 mm PrismaSeT P cel Masterpact NW08...16 uittrekken omschakelen verticaal 3P 1 Voorkant aansluiting op Canalis 27 650 mm 1000 mm PrismaSeT P cel Masterpact NW08...16 uittrekken omschakelen verticaal 3P 1 Achter aansluiting op adapter 15 650 mm 600 mm PrismaSeT P cel Masterpact NW08...16 uittrekken omschakelen verticaal 3P 1 Voorkant aansluiting op adapter 19 650 mm 1000 mm PrismaSeT P cel Masterpact NW08...16 uittrekken omschakelen verticaal 3P 1 Achter aansluiting op Canalis 17 650 mm 600 mm PrismaSeT P cel Masterpact NW08...16 uittrekken omschakelen verticaal 3P 1 Voorkant aansluiting op rail 36 650 mm 600 mm PrismaSeT P cel Masterpact NW08...16 vast omschakelen verticaal 3P 1 Voorkant aansluiting op adapter 18 650 mm 1000 mm PrismaSeT P cel Masterpact NW08...16 vast omschakelen verticaal 3P 1 Achter aansluiting op adapter 14 650 mm 600 mm PrismaSeT P cel Masterpact NW08...16 vast omschakelen verticaal 3P 1 Voorkant aansluiting op Canalis 27 650 mm 1000 mm PrismaSeT P cel Masterpact NW08...16 vast omschakelen verticaal 3P 1 Achter aansluiting op Canalis 16 650 mm 600 mm PrismaSeT P cel Masterpact NW08...16 vast omschakelen verticaal 3P 1 Voorkant aansluiting op rail 36
-----------------------	---

De weergegeven prijs is de adviesprijs in euro excl. BTW. Deze kan onderhevig zijn aan korting. Neem contact op met uw lokale distributeur of detailhandel voor de daadwerkelijke prijs

Verpakkingseenheid

Eenheidstype van verpakking 1	PCE
Aantal eenheden in verpakking 1	1
verpakking 1 hoogte	7,0 cm
verpakking 1 breedte	19,0 cm
verpakking 1 lengte	61,0 cm
verpakking_1_gewicht	7,2 kg
Eenheidstype van verpakking 2	P12
Aantal eenheden in verpakking 2	8
verpakking 2 hoogte	25,0 cm
verpakking 2 breedte	80,0 cm
verpakking 2 lengte	120,0 cm
verpakking 2 gewicht	70,0 kg

contractuele waarborg

Garantie (in maanden)	18
-----------------------	----

Schneider Electric wil tegen 2050 de Net Zero-status hebben bereikt via partnerschappen in de toeleveringsketen, materialen met een lagere impact en circulariteit via onze doorlopende campagne "Use Better, Use Longer, Use Again" om de levensduur van producten en de recycleerbaarheid te verlengen.

[Uitleg van Environmental Data >](#)

[Hoe evalueren we de duurzaamheid van producten? >](#)

Milieuoetafdruk

Totale levenscyclus ecologische voetafdruk	214 kg CO2 eq.
Koolstofvoetafdruk van de fabricagefase [A1–A3]	98 kg CO2 eq.
Koolstofvoetafdruk van de distributiefase [A4]	0.9 kg CO2 eq.
Koolstofvoetafdruk van de installatiefase [A5]	0.7 kg CO2 eq.
Koolstofvoetafdruk van de gebruiksfase [B2, B3, B4, B6]	111 kg CO2 eq.
Koolstofvoetafdruk van de einde-levensfase [C1–C4]	3 kg CO2 eq.
Milieu Profiel	Milieuprofiel van het product

Use Better

Materialen en verpakking

Pakket met gerecycleerd karton	Ja
Verpakkingen zonder kunststof	Nee, we hebben het gebruik van plastic in de verpakking tot een minimum beperkt in overeenstemming met de regelgeving en rekening houdend met kwaliteits- en veiligheidsnormen
RoHS-richtlijn van de EU	Conform door vrijstelling
REACH-verordening	Referentie bevat zorgwekkende stoffen (SVHC) boven drempelwaarde
Halogeenvrije status	Product met halogeenvrije kunststof onderdelen
PVC-vrij	Ja
Siliconenvrij	Ja

Use Longer

Levensduurverlenging

Reparatie	Nee
-----------	-----

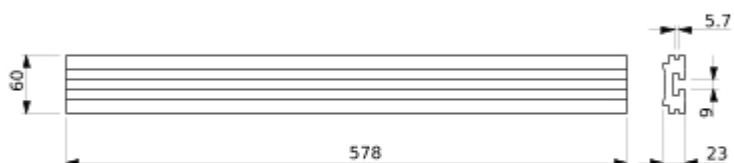
Use Again

Herverpakken en herfabriceren

Percentage mogelijke recycleerbaarheid	98
Circulair Profiel	Geen specifieke recycling vereist
Terugname	Ja

Technical Illustration

Dimensions



- All dimensions are approximate and are in
- Also see technical documentation.