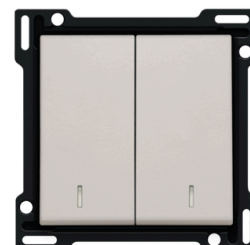


Abdeckung Doppellinse für Serienschalter, Wechselschalter + Taster mit Schließerkontakt, Doppel-Wechselschalter oder Zweifachtaster mit Schließer- bzw. Öffnerkontakt, light grey

102-61507



Abdeckung mit zwei Tasten, jeweils mit eigener Linse. Geeignet für einen Schalter oder Taster zur Steuerung verschiedener Beleuchtungspunkte in einem oder mehreren Räumen. Hinter der Linse können Sie ein kompaktes LED-Modul platzieren, sodass Sie leicht erkennen können, ob das Licht ein- oder ausgeschaltet ist. Farbausführung: light grey.



Technische Daten

Abdeckung Doppellinse für Serienschalter, Wechselschalter + Taster mit Schließerkontakt, Doppel-Wechselschalter oder Zweifachtaster mit Schließer- bzw. Öffnerkontakt, light grey.

Die Abdeckung ist von einem flachen Rand umgeben, der an allen 4 Ecken über eine rechteckige Öffnung verfügt, in der sich jeweils ein multi-positionierbarer Schnapphaken befindet. Der Aufbau der Abdeckung sorgt dafür, dass bei unsorgfältiger Putzarbeit die Blende dank der Schnapphaken stets eng anliegend an der Wand befestigt werden kann. Dies funktioniert in zwei Richtungen: Wenn die Unterputzdose aus dem Putz herausragt, überbrücken die multi-positionierbaren Schnapphaken einen Spielraum von 1 bis 1,2 mm; wenn die Unterputzdose zu tief im Putz eingesunken ist, können sie Schnapphaken einen Spielraum von bis zu 1,8 mm überbrücken. Der flache Rand um die Abdeckung herum ist ebenfalls mit 4 runden Öffnungen versehen, die dafür sorgen, dass die Blende korrekt positioniert werden kann im Verhältnis zur Abdeckung. Nach der Montage der gesamten Einheit (Blende, Abdeckung und Mechanismus) sind, dank dem flachen Rand an der Abdeckung, keine Metallteile mehr sichtbar.

- Funktion: die Tasten und die Mittelscheibe (Rand) bilden eine Einheit
- Anzahl der Tasten: 2
- Gehäusematerial: Polycarbonat (PC) + Acryl-Styrol-Acrylat (ASA)
- Bedienung: Taster
- Farbausführung: light grey
- Farbe RAL (annähernd): 080 80 05
- Farbe NCS (annähernd): NCS S 1002-Y
- Surface treatment: in der Masse gefärbt

- Anzahl der Linsen: 2
- Linse: vertikales Rechteck
- Lens size: 1 x 5.5 mm
- Demontage: stecken Sie einen Schlitzschraubendreher in eine der beiden Kerben im flachen Rand der Zentralplatte (mit einem Schraubendreher-Symbol gekennzeichnet), um die Zentralplatte anzuheben
- Minimale Umgebungstemperatur: 5 °C
- Maximale Umgebungstemperatur: 40 °C
- Schutzart: IP41 für die Zusammenstellung eines Mechanismus, einer Zentralplatte und einer Blende
- Stoßfestigkeit: die Kombination aus einem Mechanismus, einer Abdeckung und einem Rahmen hat eine Stoßfestigkeit von IK06
- Brandschutz:
 - alle Kunststoffteile sind selbstlöschend (halten einem Glühdrahttest von 650°C stand)
 - alle Kunststoffteile sind halogenfrei
- Abmessungen des Rahmens mit flachem Rand: 56 x 56 mm (HxB),
Abmessungen des sichtbaren Bereichs des Rahmens: 45 x 45 mm (HxB)
- Abmessungen (HxBxT): 55.8 mm x 55.8 mm x 10.5 mm
- Kennzeichnung: CE