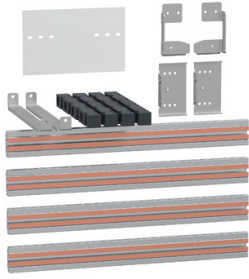


Productinformatieblad

Specificaties



PRISMA P AANSL. HZ. LGYE NW 1600A 4P

LVS04494

EAN Code: 3606481867902

Prijs: 404,90 EUR

Hoofd

| | |
|---------------------------|--|
| range | PrismaSeT |
| range of product | PrismaSeT P |
| product of component type | Aansluiting |
| productnaam | PrismaSeT PrismaSeT P behuizing Masterpact Masterpact NW |
| categorie toebehoren | Stroomverdeling toebehoren |
| normen | IEC 61439-2, binnenin de behuizing IEC 61439-1, binnenin de behuizing |
| product certifications | ASTA |

Complementair

| | |
|-----------------------------|--|
| verbinding cel-component | aansluitingsoverbreningsset |
| poles description | 4P |
| beschrijving behuizing/ cel | Cel - breedte 650 mm |
| celdiepte | 600 mm: voorkant 600 + 400 mm: achterzijde |
| geïnstalleerd apparaat | Masterpact: uittrekken NW08...16 - besturing: omschakelen verticaal installatie Masterpact: vast NW08...16 - besturing: omschakelen verticaal installatie |
| le toegekende bedrijfstrom | 1600 A |
| lengte | 580 mm |
| Quantity per set | Set van 1 |

| | |
|-----------------------|---|
| breedte behuizing/cel | 650 mm 600 mm PrismaSeT P cel Masterpact NW08...16 uittrekken omschakelen verticaal 4P 1 Voorkant aansluiting op adapter 36 650 mm 600 mm PrismaSeT P cel Masterpact NW08...16 uittrekken omschakelen verticaal 4P 1 Voorkant aansluiting op Canalis 27 650 mm 1000 mm PrismaSeT P cel Masterpact NW08...16 uittrekken omschakelen verticaal 4P 1 Achter aansluiting op adapter 15 650 mm 600 mm PrismaSeT P cel Masterpact NW08...16 uittrekken omschakelen verticaal 4P 1 Voorkant aansluiting op adapter 19 650 mm 1000 mm PrismaSeT P cel Masterpact NW08...16 uittrekken omschakelen verticaal 4P 1 Achter aansluiting op Canalis 17 650 mm 600 mm PrismaSeT P cel Masterpact NW08...16 uittrekken omschakelen verticaal 4P 1 Voorkant aansluiting op rail 36 650 mm 600 mm PrismaSeT P cel Masterpact NW08...16 vast omschakelen verticaal 4P 1 Voorkant aansluiting op adapter 18 650 mm 1000 mm PrismaSeT P cel Masterpact NW08...16 vast omschakelen verticaal 4P 1 Achter aansluiting op adapter 14 650 mm 600 mm PrismaSeT P cel Masterpact NW08...16 vast omschakelen verticaal 4P 1 Voorkant aansluiting op Canalis 27 650 mm 1000 mm PrismaSeT P cel Masterpact NW08...16 vast omschakelen verticaal 4P 1 Achter aansluiting op Canalis 16 650 mm 600 mm PrismaSeT P cel Masterpact NW08...16 vast omschakelen verticaal 4P 1 Voorkant aansluiting op rail 36 |
|-----------------------|---|

De weergegeven prijs is de adviesprijs in euro excl. BTW. Deze kan onderhevig zijn aan korting. Neem contact op met uw lokale distributeur of detailhandel voor de daadwerkelijke prijs

Verpakkingseenheid

| | |
|---------------------------------|----------|
| Eenheidstype van verpakking 1 | PCE |
| Aantal eenheden in verpakking 1 | 1 |
| verpakking 1 hoogte | 7,0 cm |
| verpakking 1 breedte | 19,0 cm |
| verpakking 1 lengte | 61,0 cm |
| verpakking_1_gewicht | 8,771 kg |
| Eenheidstype van verpakking 2 | P12 |
| Aantal eenheden in verpakking 2 | 24 |
| verpakking 2 hoogte | 35,0 cm |
| verpakking 2 breedte | 80,0 cm |
| verpakking 2 lengte | 120,0 cm |
| verpakking 2 gewicht | 222,0 kg |

contractuele waarborg

| | |
|-----------------------|----|
| Garantie (in maanden) | 18 |
|-----------------------|----|

Schneider Electric wil tegen 2050 de Net Zero-status hebben bereikt via partnerschappen in de toeleveringsketen, materialen met een lagere impact en circulariteit via onze doorlopende campagne "Use Better, Use Longer, Use Again" om de levensduur van producten en de recycleerbaarheid te verlengen.

[Uitleg van Environmental Data >](#)

[Hoe evalueren we de duurzaamheid van producten? >](#)

Milieuoetafdruk

| | |
|---|---|
| Totale levenscyclus ecologische voetafdruk | 273 kg CO2 eq. |
| Koolstofvoetafdruk van de fabricagefase [A1–A3] | 119 kg CO2 eq. |
| Koolstofvoetafdruk van de distributiefase [A4] | 1 kg CO2 eq. |
| Koolstofvoetafdruk van de installatiefase [A5] | 0.8 kg CO2 eq. |
| Koolstofvoetafdruk van de gebruiksfase [B2, B3, B4, B6] | 148 kg CO2 eq. |
| Koolstofvoetafdruk van de einde-levensfase [C1–C4] | 4 kg CO2 eq. |
| Milieu Profiel | Milieuprofiel van het product |

Use Better

Materialen en verpakking

| | |
|--------------------------------|--|
| Pakket met gerecycleerd karton | Ja |
| Verpakkingen zonder kunststof | Nee, we hebben het gebruik van plastic in de verpakking tot een minimum beperkt in overeenstemming met de regelgeving en rekening houdend met kwaliteits- en veiligheidsnormen |
| RoHS-richtlijn van de EU | Conform door vrijstelling |
| REACH-verordening | Referentie bevat zorgwekkende stoffen (SVHC) boven drempelwaarde |
| Halogeenvrije status | Product met halogeenvrije kunststof onderdelen |
| PVC-vrij | Ja |
| Siliconenvrij | Ja |

Use Longer

Levensduurverlenging

| | |
|-----------|-----|
| Reparatie | Nee |
|-----------|-----|

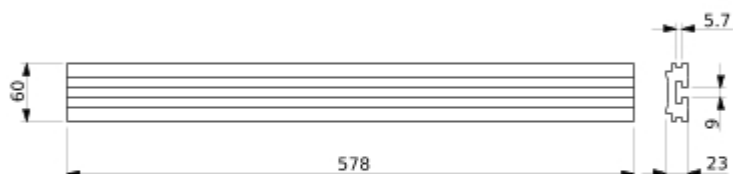
Use Again

Herverpakken en herfabriceren

| | |
|--|-----------------------------------|
| Percentage mogelijke recycleerbaarheid | 98 |
| Circulair Profiel | Geen specifieke recycling vereist |
| Terugname | Ja |

Technical Illustration

Dimensions



- All dimensions are approximate and are in
- Also see technical documentation.