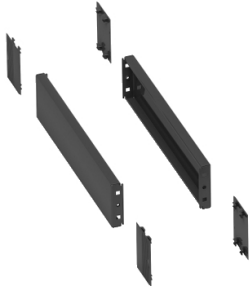


Productinformatieblad

Specificaties



PanelSet SF / SM - Zijpaneel voor sokkel - 400x100mm - RAL 7022 - IP 30/IK10

NSYSPS4100SD

EAN Code: 3606480163074

Prijs: 20,80 EUR

Hoofd

| | |
|---------------------------|---|
| range | PanelSeT |
| categorie toebehoren | Kasttoebehoren |
| product or component type | Plint zijpaneel |
| Anwendung | Multifunctioneel |
| Nennmaße des Gehäuses | - |
| apparatsamenstelling | vaste elementen 4 hoekbescherming 2 zijpaneel |
| bereik compatibiliteit | PanelSeT S3D PaneelSeT S3D PanelSeT CRN PanelSeT CRN |
| montagesteun | Plint vooraan |

Complementair

| | |
|-----------------------|------------------------|
| bevestigingsmethode | Met schroeven |
| materiaal | Plaatstaal |
| kleur | Grijs (RAL 7022) |
| oppervlakte afwerking | Epoxy-polyester poeder |
| hoogte | 100 mm |
| breedte | Nominaal: 400 mm |
| diepte | 400 mm |

Omgeving

| | |
|----------------------|---|
| IP beschermingsgraad | IP30 (volledige plint) |
| IK beschermingsgraad | IK10 (weerstand tegen externe mechanische effecten) |

Verpakkingseenheid

| | |
|------------------------------|-----------|
| Unit Type of Package 1 | PCE |
| Number of Units in Package 1 | 1 |
| Package 1 Height | 6,000 cm |
| Package 1 Width | 11,500 cm |
| Package 1 Length | 22,500 cm |
| Package 1 Weight | 956,000 g |

De weergegeven prijs is de adviesprijs in euro excl. BTW. Deze kan onderhevig zijn aan korting. Neem contact op met uw lokale distributeur of detailhandel voor de daadwerkelijke prijs

| | |
|-------------------------------------|------------|
| Unit Type of Package 2 | PAM |
| Number of Units in Package 2 | 240 |
| Package 2 Height | 50,000 cm |
| Package 2 Width | 100,000 cm |
| Package 2 Length | 120,000 cm |
| Package 2 Weight | 243,500 kg |

contractuele waarborg

| | |
|-----------------|-----------|
| Garantie | 18 months |
|-----------------|-----------|

Environmental Data

Schneider Electric wil tegen 2050 de Net Zero-status hebben bereikt via partnerschappen in de toeleveringsketen, materialen met een lagere impact en circulariteit via onze doorlopende campagne "Use Better, Use Longer, Use Again" om de levensduur van producten en de recycleerbaarheid te verlengen.

[Uitleg van Environmental Data](#) >

[Hoe evalueren we de duurzaamheid van producten?](#) >

Milieuvoetafdruk

Totale levenscyclus ecologische voetafdruk 7

Milieuprofiel van product (PEP) [Milieuprofiel van het product](#)

Use Better

Materialen en verpakking

Pakket met gerecycleerd karton Nee

Verpakkingen zonder kunststof Nee

EU-richtlijn RoHS Is niet van toepassing, ligt buiten de EU RoHS scope

SCIP-nummer 52da316e-d4e1-4114-85c0-32a03b2934fd

REACH-regelgeving [REACH-verklaring](#)

Use Again

Herverpakken en herfabriceren

Circulair Profiel Geen specifieke recycling vereist

Terugname No